



TRAVEL
IS MY
THERAPY

| PORTUGAL

邊境遺產 歡悅葡國 誘人滋味

葡萄牙

經典 12 日

覽盡精華 x 遍嘗美食 x 頂尖雅宿

行
程
表



 SUNDAY TOURS
晴天旅遊

| 台北 |
02-2711-3355

| 台中 |
04-2323-0068

| 高雄 |
07-5377-577

★ 葡萄牙獨有的景致 旅遊的精彩 就在稀缺

其他國家無法複製的感官感受、無可比擬的多樣面貌

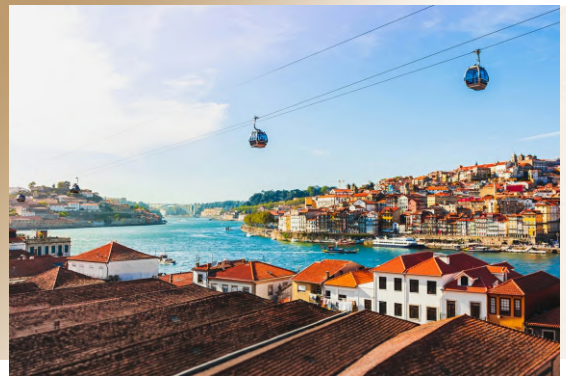


波多、里斯本連泊二晚

浪漫夢幻的波多、空氣中迴盪著法朵音樂的里斯本，走出滄桑沉寂再度吸引世界目光。兩城連續住宿二晚、感受街路悠閒的生活氣氛與生氣勃勃的生活感，沉浸於繽紛多彩而內蘊無限的城市中，這所有的美好回憶都將烙印腦海！

杜羅河南岸的藝術新城

加亞新城區匯聚了最好的波多，對岸依山層疊的老城天際、空氣中舉杯暢飲的歡笑與酒香，總令無數旅人嚮往而引人駐足！登上纜車俯瞰兩岸古樸河畔，來到酒窖品味獨特珍釀韻味，並留宿此地看見波多的朝氣蓬勃與創生技藝！



邊境上的世界遺產

西葡交界的邊陲省份，歷史遺跡散布全域，鮮少人特地到此旅遊，此地的歷史價值與人文色彩、卻是伊比利半島不可或缺的重要資產！史前岩石雕刻是人類最早的藝術成就、要塞防禦工事可見軍事工藝的獨到匠心！

深入杜羅河的田園風采

流貫片岩山脈的杜羅河域，切割出壯闊的河谷風貌，傳統房舍與葡萄名莊點綴兩岸、層疊的梯田彷彿傾瀉而下，交織出的田園景緻令人嚮往！恬淡閒適的步調令人沉醉其中，如同時光倒流一般的景致映出當地釀酒人家日常。



★ 葡萄牙獨有的景致 旅遊的精彩 就在稀缺

其他國家無法複製的感官感受、無可比擬的多樣面貌



風格獨具的建築藝術

將航海與海洋元素具象化、精雕細琢刻劃至建築當中，有如銀匠風格的繁複設計、更多的是活潑生動的巧思！葡國的精彩不在大教堂，卻是在修道院中大鳴大放，走訪三處世界遺產修院，驚豔於想像力奔放的裝飾藝術！

世界最美圖書館與書店

圖書館與書店不只是紙本藏書的空間，亦是建築、設計、藝術與在地文化風情的結合。這些華美空間往往令人意想不到，乘載知識財產的殿堂、卻也擁有無可取代的匠心工藝！走訪馬夫拉宮、喬安娜圖書館、萊羅書店，記錄下最美麗的瞬間！



里斯本慢旅行

里斯本停留二晚，提供交通卡一日卷，讓您搭乘地鐵電車穿梭里斯本街道、搭乘升降梯前往觀景台，隨著懷舊電車喀噠喀噠的節拍穿越各城區的高低起伏，細細飽覽里斯本新舊並存的迷人韻味。

最誘人的道地滋味

品嚐當地美食與體驗風土民情是深度旅遊不可或缺的元素，海鮮飯、濕式三明治這些在南歐國家常見的料理名稱，在此地其實是不同的！走進葡萄牙小飯館品嚐傳統菜餚，也走入高雅精細的頂尖餐廳，享受葡萄牙漫長歲月中所激盪創作！



酒店傳遞當地真情 旅遊的浪漫 盡在旅泊

執著於「風情旅店」特色的旅店會在服務、裝飾、色彩運用、空間光線的協調中表現出當地的文化風土。



Tivoli Avenida Liberdade Lisboa ★★★★★

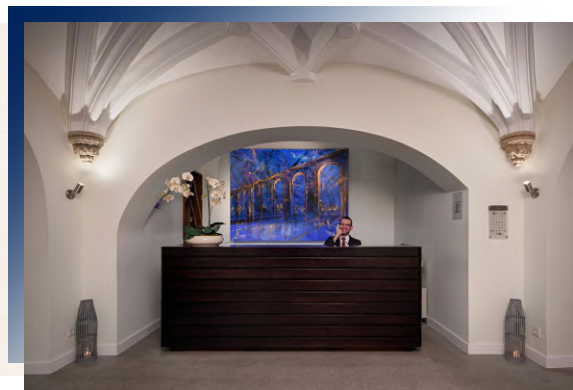
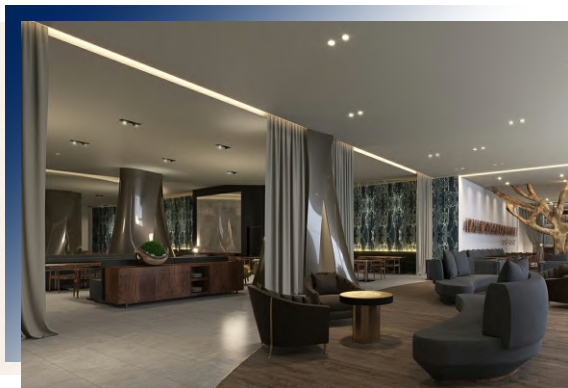
里斯本經典奢華

1933年至今諸多皇室成員與國家元首留宿於此，烙印著葡萄牙文化底蘊，兼顧歷史餘韻風采又有現代舒適感，和諧的外觀和典雅的內在，是眾所迷戀的休憩處所！近年翻修大器風格重新呈現，古典又新潮的氣質絕妙華貴！

Hilton Porto Gaia ★★★★★

眺望舊城的新穎住宿

杜羅河左岸的加亞新城區，緩坡林立與歷史古城對望，本就是全觀波多天際線的絕妙景區！波特酒廠長久以來聚集於此，旅館由波特酒儲藏室改建，現代舒適的設計風格翻新至今不到二年，少了舊市區的施工紛擾！



M'ar de Ar Aqueduto ★★★★★

歷史中心的新舊交融

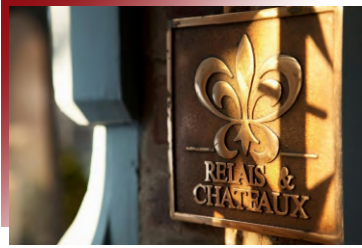
原為16世紀舊宅邸而翻修改建，古宅新住往往陳設老舊而氛圍抑鬱，此處以簡約現代去除老舊紛擾毫不保留，感受簡單舒適的愉悅氛圍！位於城北水道橋旁，漫步古城石板小徑、傾聽巷弄歷史詠嘆！

Vila Galé Douro Vineyards ★★★★★

靜謐如鏡的河面景致

杜羅河沿岸旅館多不勝數，此地卻位於群山水景最為動人的河段上，難能可見支流注入杜羅河處的絕美河灣，建體隨著坡地層疊於山坡，舉目蜿蜒河道緩緩悠流、漫山葡萄藤蔓隨風搖曳，浸沐於田園詩曲般的恬淡閒適。





Relais & Châteaux

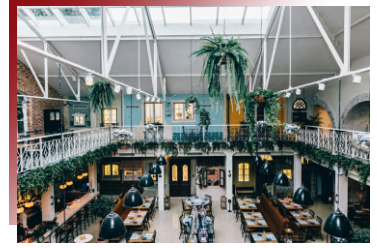
羅萊夏朵餐廳

純法國血統百合花餐廳旅館，被世人認為是當今最尊貴的餐宿系統，法國人對生活的講究、獨到的美學觀點，總能展現法國人向來自傲的「在地文化傳統」、演繹在地風土與匠心匠藝！



酒莊內的好料理

Graham酒莊逾越200年釀造波特酒的卓越技藝，已然是全球最頂尖的酒莊之一，擁有杜羅河谷地最好的葡萄產地，年分波特酒在拍賣場上創下高價亦是常見！酒莊內餐廳以巴斯克料理的內蘊，重新詮釋葡萄牙的傳統菜餚。



José de Avillez

里斯本名廚餐廳

出身並長成於里斯本沿海地區的José Avillez，不僅是歐陸米其林二星翹楚，也是葡萄牙創意料理的代名詞，長年精準、細膩地表現葡萄牙豐富多樣的食材風味和質地，餐廳內輕鬆歡樂的浪漫氣息更是廚師無法妥協之處，備受饕客所重視。



Cataplana de Marisco

海鮮燉菜料理

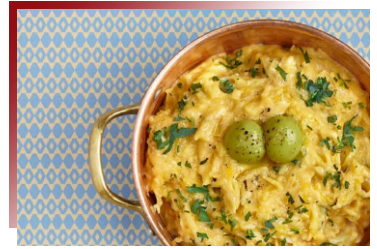
以傳統銅鍋悶燒燉煮，透過密封蒸氣烹飪來表現海鮮食材如蝦、蛤鮮甜的原始風味，來自葡國南部海岸的家常菜餚，卻成為各地餐酒小館內不可或缺的大菜！各種海鮮魚類為料理主角、理想的搭配始終是以上好的白葡萄酒加入提味！



Carne de Porco à Alentejana

豬肉炒蛤蜊料理

樸實無華的家常料理，卻是濃厚濃郁的好滋味！切塊豬里肌用白酒炒到焦香，加上蛤蜊與炸馬鈴薯塊，豬肉油脂的鹹香、蛤蜊海味、橄欖油香氣交織！更為講究的餐廳挑選黑豬豬種與軟嫩部位，亦常以豬肉單獨上桌！



Bacalhau à Brás

醃鹹鱈魚料理

以鹽醃漬與乾燥過的鱈魚與馬鈴薯絲，加入炒香後的洋蔥絲與大蒜、大量蛋液奶酪，就是一道葡國必備的家常口味！鹽醃鱈魚料理千變萬化，每個家庭餐館都有各自的作法！

DAY 01

台灣 → 伊斯坦堡【土耳其】



葡萄牙印象

浪漫夢幻的波多、迴盪著法朵音樂的里斯本、質樸的小鎮、歐洲最美迴廊之一的修道院，豐厚的歷史寶藏與輝煌的建築遺產，這裡文化多元、新舊交融，越深入當地越讓人流連忘返！曼努埃爾的細節雕琢、奇趣幻想的宮殿、裝飾牆面的藍瓷，沿途所見盡是無比繽紛的色彩！



早餐 敬請自理
午餐 敬請自理
晚餐 機上



夜宿機上

今晚搭機經伊斯坦堡飛往里斯本、夜裡就在機上度過了！

DAY 02

伊斯坦堡 ✈ 里斯本 - 35km - 馬夫拉 - 45km - 洛卡岬
- 116km - 奧比多斯



★ 馬夫拉宮

Palácio Nacional de Mafra



巨大結構氣勢磅礴，結合皇家宮殿、修道院、圖書館的建築群，綜合巴洛克與新古典主義的藝術形式，沒有過多繁複矯飾、粉色白色灰色的大理石運用，揉合出典雅細緻的空間，恢弘壯闊與高雅氣度兼具！

洛卡岬

Cabo da Roca

這裡是「世界的盡頭，海洋的起點」，歐亞大陸的極西點，15-16世紀葡萄牙大航海強權時代，遠征的艦隊最後看到的陸地就是洛可岬，在此面對一望無際的海洋，感受大西洋狂放的風，極目遠眺令人心曠神怡。



早餐 機上
午餐 當地好料理
晚餐 在旅館裡



Praia D'El Rey Marriott 5*
或同級

DAY 03

奧比多斯 - 58km - 巴塔利亞 - 50km - 托馬爾 - 80km
- 孔布拉



奧比多斯

Óbidos

昔日歷代王妃的領地，小鎮內石板街道兩旁紅瓦白牆的平房上漆著藍色、黃色條紋，窗花藤蔓自由伸展。小鎮被古城牆所包圍，有如一個城牆之內與世無爭的童話天堂，有「白色結婚之城」與「山谷間的珍珠」的美稱。



★ 巴塔利亞修道院

Mosteiro Santa Maria da Vitória



曼努埃爾Manueline藝術風格的代表、華美浪漫的藝術傑作，皇家迴廊中的鏤空窗格，鏤刻貝殼、珍珠、藤蔓等各種錯綜複雜的圖騰，將繁複華麗的特色發揮得淋漓盡致，禮拜堂內精雕細琢的拱眉柱與彩繪窗，營造的光影空間華美絕倫。



★ 托馬爾基督修道院

Convento de Cristo Tomar



如碉堡要塞般的建築主體，混和多處銀匠風格的華麗雕飾，馳名的窗雕傑作、航海時代的裝飾花樣令人目不暇給！16角形的圓形禮拜堂，獨特的建體設計亦為難得一見，頂飾壁畫妝點出非凡的空間！



- 早餐 旅館的早餐
- 午餐 傳統小館的好味道
- 晚餐 醃鹹鱈魚料理



- Tivoli Coimbra Hotel 4*
- 或Vila Gale Coimbra 4*
- 或同級

DAY 04

孔布拉 - 121km - 波多



孔布拉大學 Universidade de Coimbra



孔布拉是具有文化深蘊的古都，也是充滿活力的大學城，大學建立於13世紀，悠久歷史在歐洲能夠與巴黎、波隆那、薩拉曼卡並列，舊大學校區曾為皇宮，現依然是國內首屈一指的學術中心所在，穿著黑袍校服的學生闊步在街上，畢業季還有傳統的燃帶節慶狂歡！

★ 喬安娜圖書館與聖米迦勒教堂

Biblioteca Joanina & Capela de São Miguel

有全世界最美圖書館之美譽，天花板飾以巨型壁畫，豪華木造貼金的書架雕飾複雜的花紋，陳列著滿滿的珍貴古籍，靜謐優美地令人摒息。而聖米迦勒教堂內部金碧輝煌，牆壁覆蓋精緻的藍調磁磚，穹頂粉色調的彩繪，還有華麗的巴洛克式管風琴，柔美協調令人驚豔。



★ 波特酒

Port Wine

使用杜羅河上游指定產區種植的葡萄混釀，在糖分發酵途中添加蒸餾烈酒，停止酵母繼續發酵，將殘餘糖分保留酒中提高酒精含量，為酒精強化酒的一種。杜羅河口有許多歷史悠久的酒莊，來此品酒享受葡萄牙國粹美酒的香氣口感！

★ 景觀纜車

Teleferico de Gaia

纜車連接了酒莊區河岸與路易一世鐵橋上層，乘坐纜車越過酒莊的紅色屋瓦，您可見到七彩樓房、穿梭遊船以及壯闊鐵橋在波光粼粼的河面上共同作畫，讓人沉浸於杜羅河悠悠的酒香風韻。



- 早餐 旅館的早餐
- 午餐 酒莊內好料理
- 晚餐 在旅館裡



- Hilton Porto Gaia 5*
- 或Sheraton Porto Hotel & Spa 5*
- 或同級

貼心提醒

Graham 酒莊若無法預訂，則改在 Taylor 酒莊品酒、午餐亦在 Taylor 酒莊內享用

DAY 05

波多



波多 Oporto

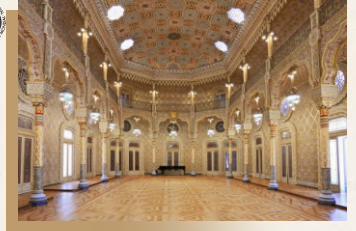
葡萄牙第二大城、也是歐洲最古老的城市之一，匯聚了最好的葡萄牙：溫暖的陽光、熱情的人們、慵懶的河畔、宏偉的教堂、蜿蜒的中世紀街道、鐵花與磁磚裝飾的房屋，以及她的同名葡萄酒-波特酒。



★ 證券交易所宮

Palácio da Bolsa

19世紀時由波多商會興建，當時商業繁盛，與20多國有經常貿易往來，作為重要會議場所，證券交易所宮內部裝飾華貴精緻，使用最好的木頭作建材，彩色雕柱搭配金邊裝飾閃耀流光，採光用的彩色玻璃也是繁複精美，展現葡萄牙第一大港的氣勢。



★ 聖方濟各教堂

Igreja Monumento de São Francisco

舊教堂於18世紀改建為巴洛克樣式，毫不起眼的外觀、內部卻極盡浮華！天花板、牆壁石柱上滿是貼上閃耀金箔的雕刻，使用超過200公斤的黃金製作，金碧輝煌的鑲金裝飾令人眼花撩亂。



★ 萊羅書店

Livraria Lello

被評為全球最美書店之一的萊羅書店開業於1906年，精細木質壁飾、天花板彩色玻璃花窗搭配優雅雕琢的圓弧狀紅色階梯，讓書冊陳列也形成一幅美好的畫，相傳也是哈利波特作者書中建築的靈感來源。



早餐 旅館的早餐

午餐 傳統小館的好味道

晚餐 敬請自理



Hilton Porto Gaia 5*

或Sheraton Porto Hotel & Spa 5*

或同級

DAY 06

波多 - 55km - 基馬拉斯 - 115km - 杜羅河谷



★ 基馬拉斯城堡

Guimaraes Castle



葡萄牙王國第一位國王阿方索一世誕生之地，城堡雄踞在山丘頂端，為葡萄牙七大建築奇蹟之一。走近城堡可見其典型的中世紀城堡結構，城牆高聳，雖歷經歲月，然厚實的城牆依然屹立，散發著宏偉氣勢，登上城垛則可環顧四周景色，遙想古時戰場上的嘶殺攻防。



★ 布拉干薩公爵宮

Paço dos Duques de Bragança



中世紀晚期的大宅傑作，精巧的禮拜堂柔和了剛硬冷冽的牆面、宅內長形大廳將中古世紀的起居生活重新展現，描繪征戰北非的巨型掛毯組複製品、更是現今難得一見的藝術遺產！磚砌煙囪亦使其獨樹一格！



★ 杜羅河谷酒莊

Douro Valley Winery

不同於歐洲其他葡萄產區的地勢與風土，使此地成為極少數因葡萄酒文化而名列世界遺。古老技法釀造的風味濃郁飽滿，梯田高處的莊園景緻獨到，在杯光觥影之間，細細品味獨特珍釀的千年韻味。



早餐 旅館的早餐
午餐 鄉村美食料理
晚餐 在旅館裡



Vila Galé Douro Vineyards 4*
或同級

貼心提醒

杜羅河岸飯店、酒莊立於梯田坡道之上，坡間小路僅容中小型車輛通行，今日我們就換乘巴士、攜帶過夜包度過了！冬季時分杜羅河兩岸葡萄皆已採收、已見不到夏季的翠綠景象而較為蕭瑟、河谷區也往往多霧多雨！

DAY 07

杜羅河谷 - 72km - 科阿博物館 - 165km - 蒙桑托



上杜羅河葡萄酒產區

Alto Douro Wine Region



杜羅河越過層層山巔，隱於西葡群嶺之間，醞釀出醉人的醇酒佳釀，悠久的葡萄栽種傳統造就了絕美的文化景觀，見證谷中農家技術、社會、經濟的發展、居民與自然風土結合出獨特的大地藝術。



杜羅河谷住宿

Douro Valley Stay

杜羅河沿岸旅館多不勝數，留宿谷中輕攬山水動人景致，舉目蜿蜒河道緩緩悠流、漫山葡萄藤蔓隨風搖曳，浸沐於田園詩曲般的恬淡閒適。遠眺山下的田野風光，跟隨農人的慢活節奏，旅人忘憂於此。



★ 科阿博物館

Museu do Côa



巨大混凝土結構模仿自然岩石的表面處裡，巧妙融入周遭地景，建築本身十分精彩！坐擁俯瞰杜羅河的絕佳景致，展出鄰近峽谷史前人類岩雕的複製品，二萬年前以片岩為畫布的生動藝術創作！



早餐 旅館的早餐
午餐 鄉村美食料理
晚餐 在旅館裡



Fonte Santa Hotel 4*
或同級

DAY 08

蒙桑托 - 208km - 埃爾瓦斯 - 85km - 埃武拉



蒙桑托

Monsanto

軟木橡樹林平原中盤據山腹的小巧村落，岩石藝術在此發揮的淋漓盡致，磚石房舍緊貼山壁而建、甚或與岩壁交融做為廳堂牆面，居民與自然共生孕育出獨到的大地景緻，夢幻與寫實交織出獨樹一幟的曠野奇景！



★ 埃爾瓦斯

Elvas

邊境要塞埃爾瓦斯的碉堡連線，為世界現存最大的陸地防禦工事，星型要塞初見於義大利後傳遍歐陸，經法國荷蘭建築師之手大鳴大放，見證19世紀前的軍事演進。星型主城與周邊衛星要塞、供水系統的防禦建築群。



埃武拉

Évora

一座建於西元 3 世紀的歷史古城，位於里斯本東邊約 130 公里處。西元 1985 年被列入世界文化遺產時，評審委員會稱其為 1775 年里斯本大地震後最能代表葡萄牙黃金時代的城市。



早餐 旅館的早餐

午餐 阿連特茹料理

晚餐 旅館裡的美食級料理



M'ar de Ar Aqueduto 5*
或Convento do Espinheiro 5*
或同級

DAY 09

埃武拉 - 132km - 里斯本



貝倫塔
Tower of Belém

建於16世紀初航海大發現的輝煌時代，坐落於出海口，是一座五層式的防禦堡壘，設有炮台以及指揮官的住所，隨時代演變，卸下防禦港口的任務，曾作為電報站、燈塔、監獄等用途。潔白的外表飾有曼努埃爾風格主題奇趣的浮雕，為葡萄牙海上冒險的象徵。



發現者紀念碑

Monument to the Discoveries

為紀念創立航海學校、天文台、造船廠，為葡萄牙奠定海上霸主根基的亨利王子逝世500周年而建，碑上刻有為開拓航路提供重要貢獻的航海家、傳教士和導航員，紀念碑背後則是象徵宗教信仰的大型十字架。



★ 傑羅尼莫修道院
Mosteiro dos Jerónimos

曼努埃爾建築的代表作品，具體表現出大航海時代的輝煌繁華，鐫刻葡萄牙海洋帝國的過往榮景，繁複浮雕妝點的迴廊優雅精緻，細膩雕琢的大門立面令人駐足，以大海為主題的柱刻映襯柱頂的幾何空間。



★ 馬車博物館

Museu Nacional dos Coches

擁有世界上最豐富的古典馬車收藏，窺見五百年來歐洲王室的縱橫捭闔與杯光觥影，每輛車架的過往故事映照出時代的縮影，不僅是炫目的細緻工藝、亦是珍貴的歷史見證！馬車象徵著失傳的藝術形式，細節與美感值得傳頌！



早餐 旅館的早餐

午餐 溫馨小館的好料理

晚餐 羅萊夏朵餐廳的細緻滋味



Tivoli Avenida Liberdade 5*
或InterContinental Lisbon 5*
或同級

DAY 10

里斯本 - 30km - 辛特拉 - 30km - 里斯本



★ 佩納宮

Palácio Nacional da Pena

受到德國路德維希二式的浪漫奇想啟發，宮殿融合了伊斯蘭、歌德、文藝復興、曼努埃爾眾多不同建築樣式，運用飽和的色彩裝飾，天馬行空的設計充滿想像！有如童話般的城堡內裝風格同樣混搭多變，摩爾式的雕飾、巴洛克式家具誕生出與眾不同的奇特魅力！



里斯本

Lisboa

是歐洲發展最迅速的城市之一；擁有不可思議的歷史、生氣勃勃的街區、令人垂涎三尺的小食、及迷宮般的中世紀建築和房舍，絕對會是座想再來探索的城市！



★ 葡式蛋塔創始店

Pastéis de Belém

相傳葡式蛋塔是19世紀由修道院的修女發明，Pastéis de Belém這家創始老店販售葡式蛋塔已有百年歷史，到里斯本別錯過到這裡來嚐嚐最正宗的蛋塔滋味。

羅萊夏朵

Relais & Chateaux

法國血統（羅萊夏朵）是當今最尊貴的餐廳旅館系統。法國人對生活的講究、獨到的美學觀點、「精打細算」的布局本事、世上少有可與之相提並論的！羅萊夏朵總能精確傳遞法人向來自傲的「文化傳統」、並能演繹在地風土與匠心匠藝！



早餐 旅館的早餐

午餐 名廚小館的精彩料理

晚餐 敬請自理



Tivoli Avenida Liberdade 5*
或InterContinental Lisbon 5*
或同級



聖伯多祿花園瞭望台

Miradouro de São Pedro de Alcântara

不論白天或傍晚，從高處俯瞰的里斯本天際線、層次豐富的都市景觀總令人動容！瞭望台設計成雙層公園，下方有襯映天空的連綿紅瓦屋頂，舒適風雅的空間是本地人最喜愛的休憩地點。



★ 懷舊電車

Elétrico

里斯本被稱為七丘之城，早期順應地形衍生出蔓延在城市的電車與升降梯。一列列黃澄澄的復古車廂，由1930年行駛至今80多個年頭，模樣就像博物館裡的展示品，一路上嘎吱作響努力地爬坡，遊歷里斯本的蜿蜒街道，搭乘懷舊電車是遊覽里斯本最好的方式之一。



★ 聖胡斯塔電梯塔

Elevador de Santa Justa

建於1900年的電梯連接了市中心和半山腰的Carmo廣場，每層都有獨特的設計裝飾。原使用蒸汽動力，現改為電力，登上頂端觀景台里斯本市區櫛比鱗次的建築蹲踞腳下，對望盤據對面山丘的聖喬治城堡，還能遠眺太加河上來來往來的渡輪。



早餐 旅館的早餐

午餐 敬請自理

晚餐 機上



夜宿機上



藍瓷藝術

Azulejo

來自於北非摩爾人的彩色拼貼裝飾工藝，經過對中國青花瓷器的追捧風潮，在此地轉為藍與白的單一色彩，經典素雅的磚畫恣意創作揮灑，妝點建築內外四處，有如畫布般的獨到藝術筆觸細膩令人駐足！



早餐 機上

午餐 機上

晚餐 敬請自理



溫暖的家

回到溫暖甜蜜的家！
相信此行令您深有感觸

1. 行程中★標示為需門票且入內參觀、▲標示為下車外觀拍照或不需門票之入內參觀、◎標示為行車參觀。
2. 團費：由於出發日期及飯店等級不同，團費將略有差異，確實售價請洽詢晴天旅遊服務專員。或請參照晴天官網之售價。
3. 產品團費包含：全程機票、住宿、餐食（自理除外）、行程中安排之入內參觀景點門票、飯店行李搬運費及各種機場燃油等稅金、刷卡、簽證費及500萬旅遊契約責任險，20萬意外傷害醫療險，並含領隊、導遊、司機小費。
4. 產品團費不包含：床頭與行李等禮貌性質小費、機場來回接送、護照或其它旅遊證件辦理費。
5. 訂金每席：40,000元。報名即可進入候補名單，三日內由服務專員協助補入訂金後，進入該團合約。
6. 當您繳付訂金即表示旅遊契約產生效力，本公司將依各協力商之要求，為您預付此趟旅程的旅館、餐廳或機票等費用。若您因故取消，本公司將依「國外旅遊定型化契約書」之相關條款或估算已實付的費用，向您收取超支費用或退回剩餘訂金。多數外籍航空公司一經開立機票，旅客需付全額票款，且不接受調整名單。（旅客若因懷孕、生病、意外受傷等因素取消機票，航空公司皆無法退款）。
7. 不同國家有程度高低的旅遊風險，為考量旅客自身旅遊安全並顧及同團其它團員的旅遊權益，若有慢性疾病、年滿70歲以上、行動不便等狀況，請主動告知，且需有家人或友人同行，方可接受報名。如未告知身體特殊狀況以致無法成行或衍生其他問題，旅客需自行負責。
8. 團費報價以雙人房（2人一室）為主，歡迎結伴參加。若單人報名，須付擔全程單人房差額。原則上晴天旅遊會協助安排同性團友共用一室，若順利調整，則免收單人房差額。
9. 單人房加價：請洽詢業務。單人房加價係指「單人指定入住一間單人房之房價差」，而不是付房價差即入住雙人房型，單人房為一人使用空間，通常較雙人房小。
10. 飯店的團體房無法指定連通房、同行親友指定住在同樓層或鄰近房間，晴天旅遊會向飯店提出您的需求，但無法保證飯店一定會提供，敬請見諒。
11. 飯店建築常遇房間規格差異，或飯店善意升等造成房間大小不一，此非本公司所能掌控，亦無差別待遇，敬請旅客諒察。
12. 旅行社出團之機位為團體機位，領隊僅能依照航空公司所給予的位子進行調整，並不能保證親友一定會坐在一起或皆有走道位，敬請見諒。
13. 當地餐食口味偏重、葷食多肉、素食選擇性低，請於報名時提供特殊餐食需求。恕無法指定餐食，僅能根據過敏及特殊飲食禁忌替換可能選項。不吃肉食之貴賓部份餐食會以素食替代，無法保證一定有海鮮可替代提供，敬請見諒。
14. 有關房型與特殊餐食需求，我們將盡力協助，但無法保證皆可調整。因國外飯店與餐廳於旺季時極度忙碌，難以接受短期內的調整，為盡力達成貴賓需求與配合供應商的安排，請務必最遲於出發前14天完成告知。若逾期通知，每一項修改，將酌收新台幣500元。

15. 依當地消防法規定，小孩（一般是指12歲以下）須有床位，且部分飯店只接受小孩才能加床，不接受三位大人（12歲以上）同房；若三位大人要同房，則幾乎無法訂到標準的三人房，會以標準雙人房加一單人床（多為行軍床或沙發床）方式安排，且飯店房間室內空間不若東南亞地區寬敞，可能將影響室內的活動空間，建議避免三人同房。

16. 因環保及氣候特性冬季寒冷時間較長，夏季炎熱時間較短，且夏季日夜溫差大夜晚涼爽，因此部份飯店房間僅設置冬天必備之暖氣設備，並無冷氣設備，敬請諒察。

17. 本行程視飯店及航空公司之確認及當地節慶保有調整之權利，若遇商展或節慶，將會尋找同等級替代飯店及住宿點，敬請包涵，行程／航班／飯店／餐食以「行前說明會」書冊所列資料為準。

18. 最低組團人數：16（含）人。如低於15（含）人，晴天公司保有最後出團之決定權。本公司將派持有合格領隊執照之領隊全程隨團服務。

19. 非歸責於晴天旅遊在班機失接之豪華艙及商務艙等貴賓敬請知悉：

晴天將儘速為您改訂可及早接續行程的班機，如屬不同航空公司，將只能訂經濟艙因應；如屬同一航空公司，會優先以原訂艙等訂位，若無法訂到原艙等，本公司會依據定型化契約第27條協助您向航空公司爭取。

20. 其它未盡事項請依照「國外旅遊定型化契約書」之相關條款規定，以及晴天官網之【其它說明】。



所需證件

PAPERWORK

● 報名時需準備下列資料：

1. 旅客基本資料表
 2. 護照正本（護照正本請簽名，自旅程返回入境台灣日起須有六個月以上之效期，3頁以上空白頁）或護照影本者需另簽「護照自帶切結書」
 3. 訂金傳真刷卡確認單
 4. 台灣護照享前往歐洲申根區域每半年累計停留不超過90天之免簽證待遇。若持有非台灣護照，請提前與業務確認是否有不同規範。
- 完成報名與相關護照證件繳交後，務必至團體出發前維持資料一致，以利處理團體保險與申請部份國家之簽證事宜，避免資料變更異動造成旅程無法順利進行，懇請知悉。
 - 無護照、護照頁數不足、效期不足、過期者或護照汙損（包含髒污、封面與內頁分離、局部破裂、蓋有非出入境之印章等）、蓋有爭議國家之入出境章以及相貌／姓名變更與護照照片不符變更等...旅客有義務自行檢查審核，上述說明如有疑問請來電洽詢。



其他說明

INSTRUCTIONS

晴天旅遊貼心安排，讓貴賓的每一趟旅程都能玩得開心，盡興而歸！

1. 贈送行李綁帶 可牢固行李箱，且於機場託運、領取行李時易於識別。
2. 除了專業服務的隨團領隊，於城市中穿插安排當地具執照專業導遊提供詳細的導覽及解說。
3. 提供導覽耳機 讓您隨心所欲聆聽解說，充份了解各景點的特色及歷史。
4. 免行李運送費，團費包含每人一件進出飯店行李搬運費。
5. 每人提供上網Sim卡1張，讓您隨時分享旅途美景，打卡不中斷。



SUNDAY TOURS



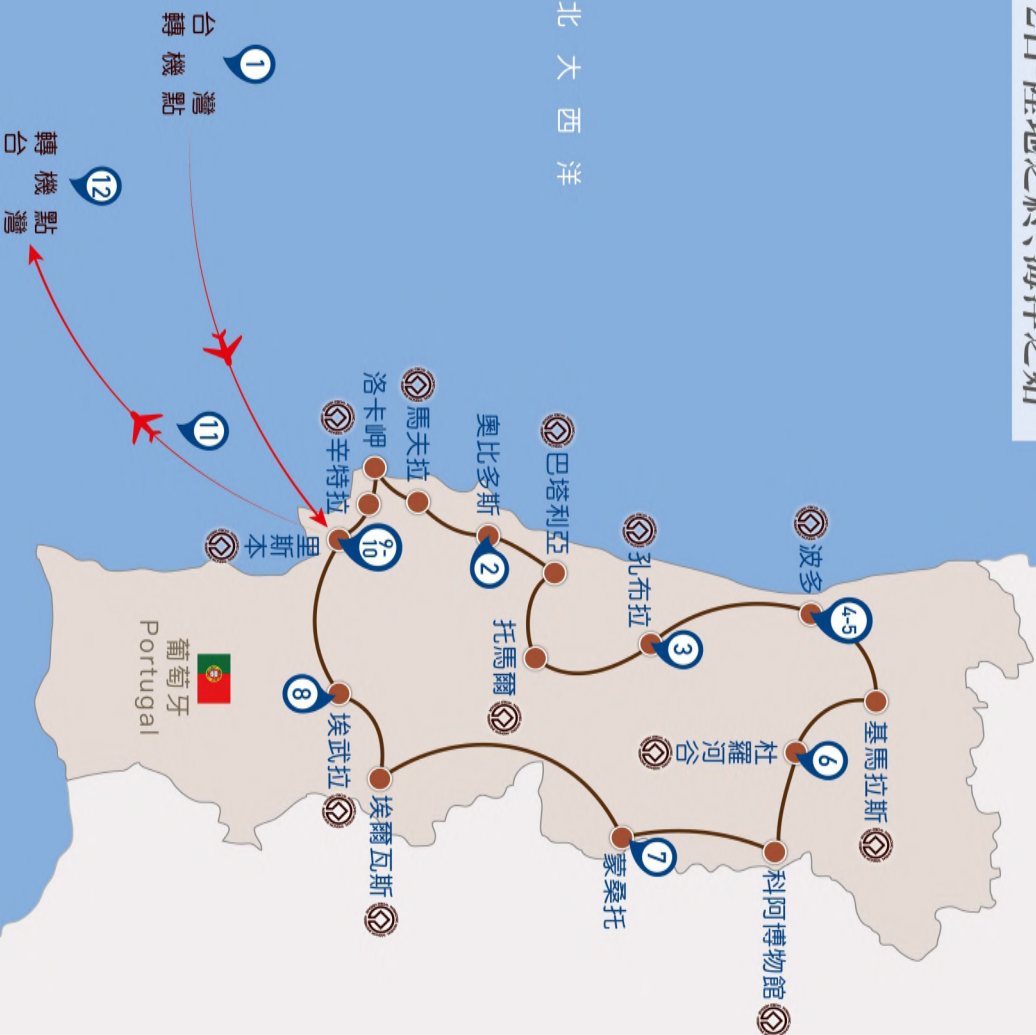
SUNDAY
TOURS



SUNDAY
TOURS

葡萄牙12日-陸地之終、海洋之始

北大西洋



	飛機		主要停留點
	行車		UNESCO 世界遺產
			住宿點(天數)

西班牙
Spain

地中海