



TRAVEL
IS MY
THERAPY

Croatia | Slovenia | Italy

行
程
表

湖光山色多洛米堤
克羅埃西亞、斯、北義
15日

BOTA絕美山城五星飯店+杜布尼克度假五星飯店雙連泊



★ 精選景點行程內容
行程特色多元化

晴天旅遊用心設計每個行程的精彩情節，
深度遊覽，
讓您有豐富精彩的探索旅程。

金質三冠王

克羅埃西亞旅遊第一品牌

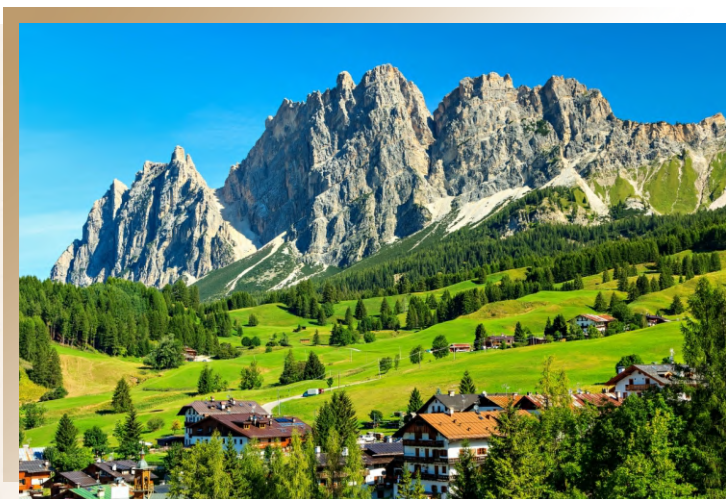
晴天旅遊深耕克羅埃西亞多年，在2012年開花結果，榮獲克羅埃西亞「金旅獎」，之後於2015及2017年再度鍍金，市場唯一，榮獲國家品牌玉山獎與金質旅遊獎三冠王肯定，更深固了晴天旅遊成為克羅埃西亞旅遊的第一品牌。



義大利最美山景

仙系絕景・多洛米堤

最美的阿爾卑斯山系之一，2009年位列聯合國教科文組織(UNESCO)世界自然遺產名錄。多洛米堤以瑰麗炫目的白雲石山峰聞名，周圍的森林蒼鬱、綠草如茵，色彩斑斕的美景讓人彷彿置身童話仙境。



多洛米堤的珍珠

米蘇里納湖

多洛米堤最美湖泊之一，有著「多洛米堤的珍珠」之美名。大自然對它如此偏愛，靜謐優美的湖光山色，是許多人心之嚮往的夢幻旅地。



★ 精選景點行程內容
行程特色多元化

晴天旅遊用心設計每個行程的精彩情節，
深度遊覽，
讓您有豐富精彩的探索旅程。



布萊埃斯湖

多洛米堤的寶石湖泊，澄澈如鏡的碧綠湖面，倒映著周邊多彩的山色與藍天，吸引著無數的遊客前來探訪這世外桃源。

亞得里亞海之珠

杜布尼克古城全日遊

往日拉古薩的石階與堡壘，今日冰與火之歌的王城，踏上杜布尼克今昔交錯的石板大道，漫步於古城的街角巷弄，值得您慢慢琢磨、仔細品味。



2023Skytrax全球最佳航空Top 9

長榮航空雙點進出 旅遊時間最佳化

行程南進北出，為您精打細算，以更為充裕的時間悠遊美景；並精心設計行程路線，精選長榮航空雙點進出，不走回頭路，減少拉車疲頓，愉悅地享受旅行的樂趣。



精挑必訪，付費景點

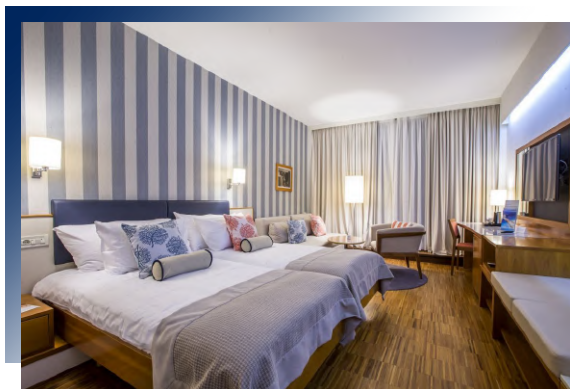
多樣化的交通體驗與入內門票安排

杜布尼克城牆、杜布尼克纜車、史東城牆、十六湖國家公園、藍色電車與纜車、波斯多伊那鐘乳石洞、盧比安納城堡纜車、布雷德湖遊船、湖心小島的聖母升天教堂、布雷德古堡等。



入住當地特色飯店 感受美好旅宿氛圍

精選各景區優質飯店，讓您盡情享受豪華的裝潢，
舒適的床鋪，卸去一天的疲累，欣喜入夢。



Sheraton Hotel 5★ 或 Valamar President Dubrovnik 5★ 或同級

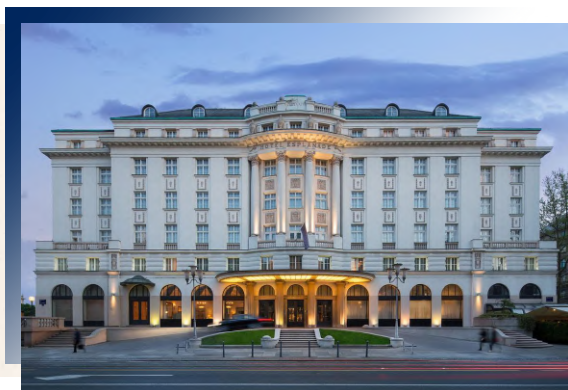
杜布尼克連泊兩晚，領略古城之美

鄰近杜布尼克新城區，設備、裝潢新穎，擁有五星級的天然美景；特別安排連泊兩晚，讓您充分體驗「亞得里亞海之珠」之美。

Hotel Esplanade Zagreb 5★ 或 Le Premier Boutique Hotel 5★ 或同級

入住首都市區五星飯店

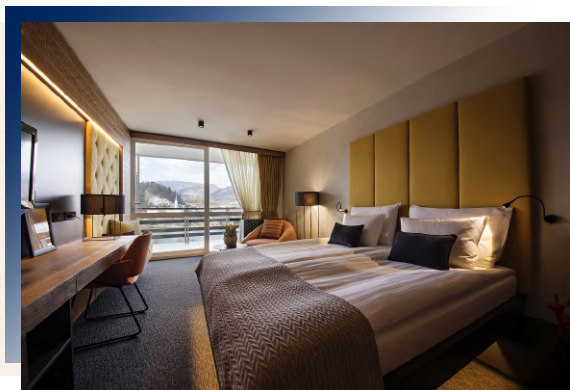
位處札格里布市中心精華地段的豪華五星飯店，讓您感受“尊榮品味”與“高雅舒適”。



Rikli Balance Hotel 4★ 或 Hotel Park Bled 4★ 或 Hotel Vila Bled 4★ 或同級

入住布雷德湖區飯店

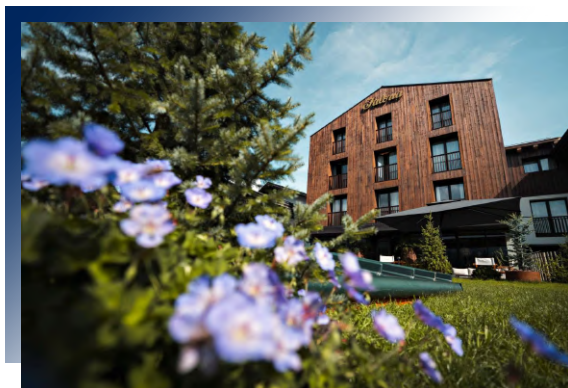
飯店位於布雷德湖區，可遠眺布雷德湖及城堡，來自山脈的清新空氣、山湖合一的極致美景與每年得天獨厚的晴天天數，讓您可以好好地感受湖區的靜謐與悠閒氛圍。



Faloria Mountain Spa Resort 5*或同級

BOTA魅力五星飯店

入住多洛米堤魅力五星飯店，被如詩如畫的山色包圍，靜享悠然絕美的山城景致。





食神帶路，精緻體驗

精選米其林推薦餐廳

精心安排至米其林推薦餐廳，以別致獨特的珍饈與貼心服務，提供舌尖的味蕾旅行，體會這南斯拉夫的特有美味。



美食指標及美景

高帽子餐廳

透過法國白色高帽子的認證，精心安排高帽子餐廳饗食體驗，以舌尖品嚐東歐的料理，留下味覺的旅行記憶。



讓人難忘的鮮甜爽脆

史東牡蠣海鮮餐

淨藍乾淨的港灣培育出牡蠣，燦爛持久的日照淬鍊出海鹽。請您入境隨俗，或佐當地白酒，或撒些海鹽，或以清爽萊姆提味，體驗道地吃法，感受食材鮮甜。



道地風味，體驗正宗

克式羊肉餐

精選羊肉佐以特製香料，以傳統達爾馬提亞式料理香燜，去除羶味，引出肉香與鮮味，是不可錯過的道地美食體驗。



來自亞得里亞海的滋味

古城海鮮燉飯

燉飯中的海鮮都歷經三次的淬煉：一是亞得里亞海，二是橄欖油，三是葡萄酒。三次歷程完整濃縮了濃濃的海味，也給您來一趟難忘的美食旅程。



7cm X 7cm 的美學堅持

布雷德蛋糕

上酥下脆，中間夾以香草奶油及蛋糕，最上層的白色糖粉代表的是朱利安阿爾卑斯山的白雪，層次豐富、口感勻稱，在斯洛維尼亞最具代表性的美景中享受最具代表性的甜點，為您的旅程增添幸福色彩。

DAY 01

台灣✈維也納【奧地利】



啟程・出發

美好的旅程即將開始。與雀躍的心情一起出發，期待和豐富多元的文化及旅途上的精采風景相遇。



早餐 敬請自理
午餐 敬請自理
晚餐 敬請自理



夜宿機上

貼心提醒

機場出入人潮眾多，提醒您注意集合時間，以便辦理報到登機。另外建議可準備口罩、耳塞、眼罩、飛機枕等物品，幫助您在長途飛行中舒適入眠。

DAY 02

維也納→杜布尼克【克羅埃西亞】



卡弗塔特

Cavtat

海灣小鎮卡弗塔特是由群山和許多小海灣所環抱的天然良港，港內海水平靜無波、清澈見底，是克羅埃西亞南端知名的渡假勝地。

▲ 卡弗塔特-聖尼古拉斯教堂

Church of St. Nicholas

聖尼古拉斯教堂東側是15世紀的文藝復興時期建築，八角形圓頂的鐘樓，教堂內部為巴洛克式風格，教堂裡的木雕祭壇及書畫長廊極具藝術價值。



★ 杜布尼克纜車

Dubrovnik Cable Car

登上蘇拉德山，攬古城全景之勝，鄰近的洛克姆島就像綠寶石一般鑲在海面上，壯美的景色讓人心曠神怡。

杜布尼克

Dubrovnik

這座中古世紀就繁榮至今的「亞得里亞海之珠」，千年來歷經地震戰亂，卻依然挺拔屹立。其中▲杜布尼克大教堂擁有宏偉巴洛克式圓頂，▲王公官邸則有「達爾馬齊亞最美建築」之稱，然而它的美，不僅來自歷史悠久的教堂和宮殿，蜿蜒交錯的街衢巷弄更是魅力所在。



早餐 機上

午餐 機上

晚餐 飯店主廚料理或自助百匯



Sheraton Dubrovnik Riviera 5*
或Valamar President Hotel 5*
或同級

晴天推薦

杜布尼克古城為克羅埃西亞最美及最有參觀價值的城鎮，每年夏季更是歐美人士的渡假天堂，城區及鄰近飯店炙手可熱、一宿難求。我們不僅安排杜布尼克全日完整的遊覽，更特別於此住宿2晚，讓您有充分的時間領略古城之美。



★ 杜布尼克城牆

Walls of Dubrovnik

當您隨著高低起伏的城牆爬上爬下，湛藍清澈的海岸線與古城紅瓦白牆相呼應，每一個轉彎、每一個眺望點都美得像幅風景畫。全長2公里的杜布尼克城牆被2015《寂寞星球》旅遊書選為全球500大景點的第22名，也是歐洲所有古城中排名最高的。



▲ 史特拉敦大道

Stradun Street

這條東西向大道貫穿兩邊城門。西邊▲派勒城門入口處是▲大歐諾弗利歐水池，被迴廊環繞的▲法蘭西斯修道院，其庭院彷彿是一座小型綠洲。大道東邊的盡頭處是▲羅薩廣場，四周有▲史邦扎宮、▲杜布尼克鐘塔、▲奧蘭多石柱及▲聖布雷瑟教堂。



聖布雷瑟教堂

Church of St. Blaise

這裡供奉杜布尼克守護神—聖布雷瑟，原教堂毀於1667年大地震以及隨後於1706年的大火，隨後於18世紀初重建為巴洛克式的建築物，是仿自威尼斯的St. Mauritius教堂。

杜布尼克鐘塔與史邦扎宮

Dubrovnik Bell Tower & Sponza Palace

31公尺高的鐘塔，位於史特拉敦大道的盡頭，是古城最顯著的象徵地標。建於1444年，經過多次重修，最近的一次是1929年。整點時塔頂有兩尊銅人會準時敲鐘報時，除了塔頂銅鐘，鐘塔正面還有一面以羅馬和阿拉伯數字顯示時間的指針時鐘。



早餐 飯店早餐

午餐 米其林推薦餐廳

晚餐 為不中斷自由活動，
本餐敬請自理



Sheraton Dubrovnik Riviera 5*
或Valamar President Hotel 5*
或同級

晴天推薦

古稱拉古薩(Ragusa)的杜布尼克，位於克羅埃西亞達爾馬提亞海岸，以風景優美聞名，為熱門的度假勝地，有「亞得里亞海之珠」的美稱。雖經地震戰亂，仍保留其美麗的哥德式、文藝復興和巴洛克式的教堂、修道院、宮殿和噴泉。

DAY 04

杜布尼克—55km—史東—185km—史普利特

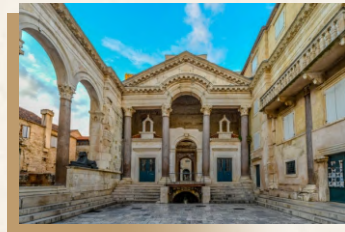


史東 Ston

該城那纏繞山頭的★史東城牆是歐陸上最長的一道防禦工事，現仍能見當年的雄渾氣勢。在雄偉的城牆上眺望遠處紅色磚瓦屋頂，讓第那里山變成了畫布上的顏色，搭配◎鹽田景緻，勾勒出最漂亮的風景畫！另外，它也是美味的「藍寶石牡蠣」的重要產地。

史普利特 Split

一般認為城市歷史已超過了1,700年，是克羅埃西亞在亞德里亞海畔最大的城市。傍晚夕陽西下時，史普利特人喜歡走出家門，沐浴著落日餘暉，您亦可依循其腳步，信步於▲史普利特濱海大道，那過去榮耀與現代發展共存景觀將濃縮於這賞心悅目的魔幻時刻之中。



▲ 戴克里先皇宮 Diocletian's Palace

這是羅馬皇帝戴克里先在293年左右為自身退位後使用所打造的皇宮，是整個克羅埃西亞最雄偉且耀眼的羅馬遺跡之一。▲前庭與皇室居所，以大理石建造；▲列柱廊中庭已成為一個極佳的集會廣場及表演場所。今日遺跡中的神殿、陵墓、教堂，與民居、商店和諧共存。



▲ 寧斯基雕像

Statue of Bishop Gregory of Nin

北門外的護城主教▲寧斯基雕像，他的左腳大拇指被擦得金光閃閃，據說上前摸摸他的腳趾，可為您帶來無限好運哦！寧斯基10世紀時勇於向羅馬教皇挑戰，爭取以斯拉夫語及文字進行彌撒，而不使用拉丁語。他的行為在克羅埃西亞王國建國階段是一個重要的典範。



- 早餐 飯店早餐
- 午餐 史東牡蠣魚鮮料理
- 晚餐 匈牙利燉牛肉餐或飯店用餐



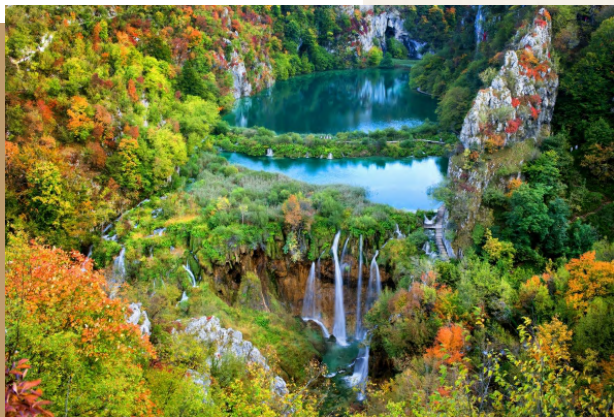
AC Hotel by Marriott Split 4*
或同級

知識小學堂

史普利特是克羅埃西亞第二大城，這裡有一座早在1979年就被列入世界文化遺產的羅馬皇帝戴克里先皇宮，這是南歐和巴爾幹地區最早被列入世界文化遺產的歷史古蹟，也是唯一不在義大利境內、保存最完善也最具規模的羅馬帝國宮殿建築。

DAY 05

史普利特—220km—十六湖國家公園



★ 十六湖國家公園



Plitvice Lakes National Park

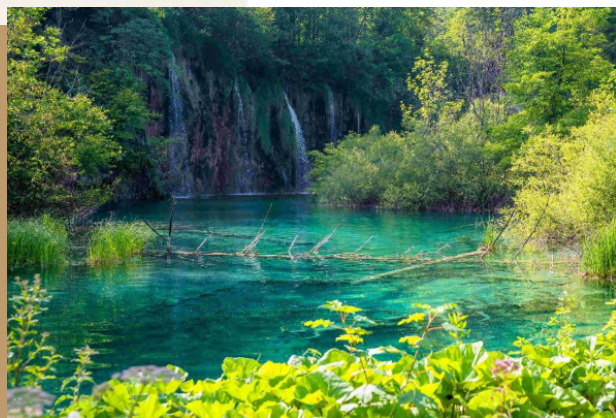
有「歐洲九寨溝」之稱的★十六湖國家公園，是克羅埃西亞最值得驕傲的自然景觀，園內16座大小湖泊，因喀斯特地形加上不同高度落差而形成天然瀑布，石灰華台階處處可見，故稱「十六湖國家公園」。這些湖泊及瀑布隨著四季，幻化出不同的樣貌和風情。

★ 十六湖上湖區



Plitvice Lakes National Park

★上湖區景緻以精巧秀麗著稱，有著茂密的森林、清澈綻藍的湖泊以及湍急的瀑布，於峰巒疊綠間，氣象萬千。行程參觀主要以步行穿梭於木棧便道，享受生態旅遊的悠閒；間或搭乘交通船，穿越碧綠的湖泊間。



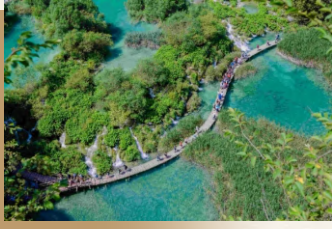
早餐 飯店早餐
午餐 香燻羊肉餐
晚餐 飯店主廚料理或自助百匯



Hotel Jezero 3*
或Hotel Grabovac 3*
或同級

貼心提醒

參觀上湖或下湖區的先後順序，依領隊視國家公園規定及園區情況安排。



★ 十六湖下湖區

Plitvice Lakes National Park

以磅礴壯麗著稱的★下湖區，層層相接的瀑布及色彩多樣的湖泊群是參觀重點。高達78公尺，湖區最長的瀑布座落於此，湖區有許多視野遼闊的眺望台，由上往下俯瞰，瀑布水流激出白色水花，大小湖泊配上潺潺流動的河水，讓人感嘆造物者的偉大。



札格里布

Zagreb

克國首都與第一大城，市中心▲耶拉齊洽廣場上的雕像是主權精神象徵。歷史中心上城區入口的▲石門裡供奉著聖母子畫像，燭火鼎盛。另走訪馬賽克拼貼屋頂的▲聖馬可教堂、▲國會大廈、▲洛特爾薩克塔，並帶您搭乘世界最短的★纜車前往下城區。



★ 札格里布纜車

Zagreb Funicular

札格里布纜車，軌道僅66 公尺且乘坐時間不到兩分鐘，是世界上最短的公共交通纜車之一。它連通著克羅埃西亞首都的上城與下城區，通過搭乘可輕鬆走訪洛特爾薩克塔、國會大廈及聖馬可教堂等知名景點。

▲ 札格里布-聖馬可教堂

Church of St. Mark

第一眼瞥見聖馬可教堂屋頂上童話故事般的馬賽克磁磚拼貼圖案，令人印象深刻。聖馬可教堂的歷史可以追溯到13世紀中葉，但今天的哥德式外觀是在1882年由建築師Herman Bolle所重建。



早餐 飯店早餐

午餐 鄉村鱒魚料理

晚餐 米其林推薦餐廳料理



Esplanade Zagreb Hotel 5*
或Le Premier Boutique Hotel 5*
或Sheraton Zagreb Hotel 5*
或同級

晴天推薦

藍色是札格里布的代表色，在市區街道常可見到★藍色的輕軌電車優雅駛過，是一種相當便利的大眾交通工具，一起來搭乘電車體驗札格里布居民的日常生活吧！

DAY 07

札格里布—140km—盧比安納【斯洛維尼亞】—55km—
波斯托伊那—105km—布雷德



盧比安納

Ljubljana

斯洛維尼亞的首都，深受奧匈帝國影響，街道和諧地混合了古典、新藝術和巴洛克風格的建築。老城區著名地標有▲三重橋、▲飛龍橋、▲市政廳、▲三河紀念噴泉、▲市政廣場以及▲聖尼古拉斯大教堂；而2010年完工的▲愛情鎖鍊橋，是情侶宣誓愛情忠貞之處。

★ 盧比安納城堡與纜車

Ljubljana Castle and Cable Car

始建於中世紀的城堡雄踞於山丘上，搭乘★纜車是抵達城堡最舒適的方式。走過哥德式禮拜堂與古代監獄，感受時空的變換，登上城牆觀景台，在清風吹拂下俯瞰蜿蜒流經的河流，與這座融和了山清水秀的秀麗城市。



▲ 三重橋

Triple Bridge

橫跨盧比安納河的三重橋，在1842年僅有中間一座木橋，之後因不敷使用，1930年由建築家荷西·普列切尼克設計完成，此後又設計了兩座步行橋，而成為現在的樣子。

★ 波斯托伊那鐘乳石洞

Postojna Cave

這是歐洲最壯麗的鐘乳石洞穴，鬼斧神工的洞穴長達20多公里，小巧的鐵道車帶我們深入地底百餘公尺，穿梭於千變萬化、如水晶宮殿般壯麗的鐘乳石洞中。各色石柱、石筍、石鐘乳，還有可容納萬人的音樂廳，在燈光照射下令人目不暇給。



早餐 飯店早餐

午餐 中華料理(八菜一湯)

晚餐 飯店主廚料理或自助百匯



Rikli Balance Hotel 4*
或Hotel Park Bled 4*
或Vila Bled 4*
或同級

知識小學堂

一般鐘乳石柱100年才會增長1公分，波斯托伊那石洞據說已有300萬年歷史，石柱成林蔚為奇觀。這裡也是罕見的洞螈的藏身之地，眼睛因穴居已無功能，全身剔透又稱四腳人魚，生命力強韌，據說可以活到一百歲以上，也是波斯托伊那鐘乳石洞的吉祥物。

DAY 08

布雷德—235km—科爾蒂納丹佩佐(多洛米堤山區)【義大利】



布雷德湖

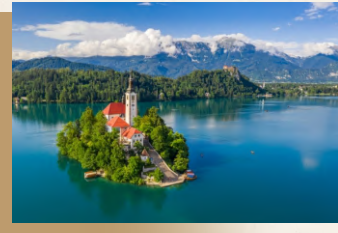
Bled Lake

朱利安阿爾卑斯山腳，因冰河地形造就的布雷德湖被群山環抱著，清澈的湖水含有豐富礦物質，因光線角度而呈現不同藍綠色彩。是斯洛維尼亞最美麗的湖泊。奧匈大公們在湖畔留下了城堡、別墅及莊園，古雅的建築跟湖光山色交融，夢幻美景令人猶如置身童話世界。

★ 布雷德湖手搖船

Bled Lake Pletna

欣賞布雷德湖可以有很多方式，但搭乘倚靠人力划動的傳統小艇，是最讓人沉浸的遊湖方式。在晴天，可欣賞阿爾卑斯山脈在湖上的倒映，景致如詩如畫；若湖面泛起薄霧，四周山色和古建築若隱若現，朦朧湖色反而更有仙境之韻。



★ 湖心小島

Bled Island

這是斯洛維尼亞唯一的天然島嶼，乘手搖船登上湖心小島，望向島上巴洛克式的★聖母升天大教堂，迎面而來的是99層階梯。據說來教堂結婚的新人，新郎必須抱著新娘爬這99層階梯，象徵愛情長長久久。教堂內有個幸運鐘，相傳只要搖響三次鐘，願望便會實現。

★ 布雷德城堡

Bled Castle

11世紀興建的城堡矗立在湖邊百公尺高的懸崖上，混合了歌德式和羅馬式風格的建築，與碧綠無暇的湖面是人文與自然的完美結合。從城堡憑欄遠眺，遠處的阿爾卑斯山層巒疊嶂，一直伸向天際，美景盡收眼底。



早餐 飯店早餐

午餐 高帽子精緻特色餐廳+布雷德蛋糕

晚餐 當地料理或飯店用餐



Faloria Mountain Spa Resort 5* 或同級

貼心提醒

多洛米堤山區海拔平均在1500-2500公尺，山區路段彎道較多，建議依據個人需求，攜帶暈車藥服用。

DAY 09

科爾蒂納丹佩佐(布萊埃斯湖、米蘇里納湖、三尖峰輕健行)



科爾蒂納丹佩佐

Cortina d'Ampezzo

鄰近義大利與奧地利的邊界，科爾蒂納丹佩佐為位於義大利多洛米堤山脈的一個小鎮。

這個依山傍水的小鎮以優美風景和著名的滑雪勝地而聞名，同時還是阿爾卑斯山之最(Best of the Alps, BOTA)11個經典景點之一。

▲ 布萊埃斯湖

Lake Braies/Pragser Wildsee

多洛米堤山脈最大的自然湖泊，全長約1.2公里，寬300至400公尺，水深平均在17公尺，面積約占31公頃。絕美的仙境湖景，每年吸引無數遊客到訪。



▲ 米蘇里納湖

Lake Misurina

多洛米堤最美湖泊之一，被稱為「多諾米提的珍珠」。澄澈的湖光倒映著靜謐出塵的山色，使許多旅人心之嚮往。

▲ 三尖峰

Tre Cime di Lavaredo

義大利東北部多洛米堤山脈三座獨特的垛口狀山峰，被公認為是多洛米堤最著名的群峰。由於三尖峰的外型猶如伸向天際的手掌，又有「上帝之手」的稱號。



早餐 飯店早餐

午餐 健行自理

晚餐 特選義式風味料理



Faloria Mountain Spa Resort 5*
或同級

知識小學堂

阿爾卑斯山之最(Best of the Alps, 簡稱BOTA)，由義大利、法國、奧地利等位於阿爾卑斯山區舉行滑雪、登山等活動的城市，共同組成的推廣品牌。科爾蒂納丹佩佐為成員之一，提到BOTA即意味著是前往阿爾卑斯山最值得造訪的景點。

DAY 10

科爾蒂納丹佩佐—20km—一指山—70km—奧爾蒂塞伊



一指峰

Giau Pass

一指峰(Giau Pass,義大利語: Passo di Giau),位於義大利貝盧諾省多洛米堤,為多洛米堤最美的高山隘口之一,它的海拔在2236公尺,之所以出名,不僅是因為優美的山景,還因為是環義自行車賽的重要賽段之一。



大白雲巖路

Great Dolomites Road

西起波扎諾,東至度假勝地科爾蒂納丹佩佐,這條貫穿多洛米堤的山巒大道,可欣賞山脈獨特的岩石結構和壯麗的風景,被譽為世界上最美麗的公路。前往仙境之路於1909年開通時,受到了整個歐洲和美國媒體的慶祝,被描述為新世紀最偉大的工程壯舉之一。



加爾德納山口

Gardena Pass

行車路線特別安排經過加爾德納山口,它位於瓦爾加德納和瓦爾巴迪亞兩個山谷之間。巴士沿著蜿蜒的山路行駛時,將被高聳的山峰、翠綠的高山草地和壯麗的岩石地貌所環繞,該地區被聯合國教科文組織列為世界遺產。



- 早餐 飯店早餐
- 午餐 健行自理
- 晚餐 當地料理或飯店用餐



Hotel Genziana 4*
或Hotel Continental Dolomites 4*
或同級

DAY 11

奧爾蒂塞伊(西塞達山輕健行+纜車)



奧爾蒂塞伊

Ortisei

多洛米堤的美麗小鎮，以精美的木雕工藝聞名，鎮中心的步行區連接聖烏爾里希教堂和安東尼教堂，被稱為「多洛米堤最美的購物街」，夏日避暑、冬季滑雪，不分季節這裡都是旅行者渡假的熱門之地。



西塞達山健行路線

Seceda Hike



今日安排的健行路線，位於普茲奧德爾自然公園內的西塞達山。搭乘纜車上山，步行十分鐘即可抵達西塞達山峰頂。從峰頂可觀景壯闊的奧德爾峰，猶如一把瑞士軍刀，筆直切入天空，是多洛米堤最難忘的山景之一。接著沿著環狀步道，繼續探索西塞達山。



★ 西塞達山箱型纜車

Seceda Cable Car

安排搭乘纜車直上西塞達山頂，沿著纜車的路線，將通過壯麗的山谷和樹林，壯闊的峭壁和遠處的雪山營造出宛如畫卷般的美景。



早餐 飯店用餐
午餐 健行自理
晚餐 當地料理或飯店用餐



Hotel Genziana 4*
或Hotel Continental Dolomites 4*
或同級

DAY 12

奧爾蒂塞伊(高原輕健行+纜車)—35km—富內斯—
185km—加達湖



★ 阿爾卑斯高原球狀纜車

Alpe di Siusi Gondola

安排搭乘纜車直上阿爾卑斯高原，沿著纜車的路線，將穿越美麗的山谷和森林，欣賞到壯觀的阿爾卑斯山脈全景。

阿爾卑斯高原健行路線

Alpe di Siusi Meadows Trail Hike

今日安排的健行路線，位於是歐洲最大的高山平原，佔地面積56平方公里。環狀健行的路線平緩，走進一望無際的多洛米堤大草原，有著花朵點綴其中。山脈與柔軟的草地交相輝映，形成一片綠浪滾滾的海洋，坐落幾間木質小屋，創造出充滿對比的美麗迷人景觀。



聖瑪達萊娜健行路線

Santa Maddalena Panoramic Hike

今日安排的健行路線，位於富內斯山谷的聖瑪達萊娜景觀環狀路線。從聖瑪達萊娜村莊出發，沿著山區小徑前行，將穿過美麗的谷地和翠綠的牧場，傳統的農舍和聖瑪達萊娜教堂，這條如詩如畫的健行路線，是著名的多洛米堤明信片攝影地點。



◎ 加達湖

Lago di Garda

座落於阿爾卑斯山南麓的加達湖，長約52公里寬約17公里，為義大利境內面積最大的湖泊，宜人的氣候、環境，加上獨具特色的歷史古蹟，使得加達湖擁有一些著名的度假小鎮，如Sirmione、Garda及Riva等等，湖畔高級飯店、旅宿林立。



早餐 飯店用餐

午餐 敬請自理

晚餐 當地料理或飯店用餐



Blu Hotel Brixia 4*

或Best Western CTC Hotel 4*

或DoubleTree by Hilton Brescia 4*

或Park Hotel Desenzano del Garda
或同級

DAY 13

加達湖—160km—米蘭(城市導覽+半日自由活動)



米蘭

Milano

米蘭省的省會和倫巴第大區的首府，位於人口最密集和發展程度最高的倫巴第平原上。它是歐洲南方的重要交通要點，也是重要的經濟商業中心以及流行時尚之都，米蘭大教堂一帶即為主要的觀光徒步區，聚集了許多的國際精品名店、歌劇院及美術館等。

▲ 米蘭主座教堂

Duomo di Milano

位於義大利倫巴底大區米蘭市中心的大教堂廣場，是天主教米蘭總教區的主教座堂。它從始建到建成共花費了六個世紀，是義大利最大的教堂、歐洲第二大及世界第三大教堂。



▲ 艾曼紐二世迴廊

Galleria Vittorio Emanuele II

這是歐洲數一數二奢華的拱廊商店街，素有「米蘭的客廳」之稱。除了各個奢侈品牌的進駐，更有象徵好運的金牛隱藏在腳下的磁磚中，等待著你的造訪。

▲ 斯卡拉大劇院

Teatro alla Scala

世界三大歌劇院之一的斯卡拉歌劇院對於喜歡聽歌劇的人來說一定不陌生，甚至是一生嚮往必定造訪清單中的To Do List之一。建於1778年，義大利歌劇的黃金時期，全世界第一流的歌唱家和音樂家，都在這裏演出視為畢生榮耀。



早餐 飯店用餐

午餐 紅蝦美食指南推薦料理

晚餐 自由活動，敬請自理



Sheraton Milan Hotel 4*
或同級

晴天推薦

有大理石的詩篇美稱的米蘭大教堂，附近即為主要的觀光徒步區，聚集了許多的國際精品名店。特別保留彈性的自由活動時間，您可品一杯道地的義式咖啡，享受在地米蘭人的歐式時光；或於米蘭市區悠閒漫步享受時尚氛圍，亦可滿足您期待已久的購物慾望！

DAY 14

米蘭→台灣



返程，揮別米蘭

Say good bye to Milano

這一趟旅程裡，什麼畫面會讓您在以後魂牽夢縈呢？是多洛米堤那懾人心魄的湖光山色，還是亞得里亞海的紅瓦古城？揮別這些波光粼粼的美景，踏上歸途。



早餐 飯店早餐

午餐 搭機耗時，敬請自理

晚餐 機上



夜宿 機上

貼心提醒

享用早餐後，前往機場辦理退稅及登機手續。提醒您注意機上保濕，建議準備口罩、耳塞、眼罩、飛機枕等物品，幫助您在長途飛行中安然舒適入眠。

DAY 15 台灣



帶著美好回憶，滿載而歸

滿載著旅程的精采、感動和珍貴記憶，返回溫暖甜蜜的家。歡迎與我們分享此趟旅程的精彩故事，也期待在未來旅遊計畫裡，晴天能持續陪伴著您，一起走遍世界美景。



早餐 機上



溫暖的家

晴天推薦

返回台灣之班機預計於今日早晨抵達，結束此趟滿載回憶的幸福旅程。

- 行程中★標示為需門票且入內參觀、▲標示為下車外觀拍照或不需門票之入內參觀、◎標示為行車參觀。
- 團費：由於出發日期及飯店等級不同，團費將略有差異，確實售價請洽詢晴天旅遊服務專員。或請參照晴天官網之售價。
- 產品團費包含：全程機票、住宿、餐食（自理除外）、行程中安排之入內參觀景點門票、每人1件大行李進出飯店搬運費（過夜包敬請自提）及各種機場燃油等稅金、刷卡、本國國籍護照之簽證費，並含領隊、導遊、司機小費，另含旅行業責任保險【意外死殘保額新臺幣500萬、意外醫療保額新臺幣20萬】及旅行業履約保證保險。
- 產品團費不包含：床頭與行李等禮貌性質小費、機場來回接送、護照或其它旅遊證件辦理費。
- 訂金每席：40,000元。報名即可進入候補名單，由服務專員協助入團。
- 當您繳付訂金即表示旅遊契約產生效力，本公司將依各協力商之要求，為您預付此趟旅程的旅館、餐廳或機票等費用。若您因故取消，本公司將依「國外旅遊定型化契約書」之相關條款或估算已實付的費用，向您收取超支費用或退回剩餘訂金。多數外籍航空公司一經開立機票，旅客需付全額票款，且不接受調整名單。（旅客若因懷孕、生病、意外受傷等因素取消機票，航空公司皆無法退款）。
- 不同國家有程度高低的旅遊風險，為考量旅客自身旅遊安全並顧及同團其它團員的旅遊權益，若有慢性疾病、年滿70歲以上、行動不便等狀況，請主動告知，且需有家人或友人同行，方可接受報名。如未告知身體特殊狀況以致無法成行或衍生其他問題，旅客需自行負責。
- 團費報價以雙人房（2人一室）為主，歡迎結伴參加。若單人報名，須負擔全程單人房差額。原則上晴天旅遊會協助安排同性團友共用一室，若順利調整，則免收單人房差額。
- 單人房加價：53,000元。單人房加價係指「單人指定入住一間單人房之房價差」，而不是付房價差即入住雙人房型，單人房為一人使用空間，通常較雙人房小。
- 飯店的團體房無法指定連通房、同行親友指定住在同樓層或鄰近房間，晴天旅遊會向飯店提出您的需求，但無法保證飯店一定會提供，敬請見諒。
- 飯店建築常遇房間規格差異，或飯店善意升等造成房間大小不一，此非本公司所能掌控，亦無差別待遇，敬請旅客諒察。
- 旅行社出團使用團體經濟艙機位，座位多依團員名字英文字母拼音安排，無法保證親友坐在一起，懇請知悉。如有預先加價選位需求，請洽服務專員。
- 當地餐食口味偏重、葷食多肉、素食選擇性低，恕無法指定餐食，僅能根據過敏及特殊飲食禁忌替換可能選項。不吃肉食之貴賓部份餐食會以素食替代，無法保證一定有海鮮可替代提供，敬請見諒。
- 有關房型與特殊餐食需求，我們將盡力協助，但無法保證皆可調整。因國外飯店與餐廳於旺季時極度忙碌，難以接受短期內的調整，為盡力達成貴賓需求與配合供應商的安排，請務必最遲於出發前14天完成告知。若逾期通知，每一項修改，將酌收新台幣500元。

- 依當地消防法規定，小孩（一般是指12歲以下）須有床位，且部分飯店只接受小孩才能加床，不接受三位大人（12歲以上）同房；若三位大人要同房，則幾乎無法訂到標準的三人房，會以標準雙人房加一單人床（多為行軍床或沙發床）方式安排，且飯店房間室內空間不若東南亞地區寬敞，可能將影響室內的活動空間，建議避免三人同房。
- 因環保及氣候特性冬季寒冷時間較長，夏季炎熱時間較短，且夏季日夜溫差大夜晚涼爽，因此部份飯店房間僅設置冬天必備之暖氣設備，並無冷氣設備，敬請諒察。
- 本行程視飯店及航空公司之確認及當地節慶保有調整之權利，若遇商展或節慶，將會尋找同等級替代飯店及住宿點，敬請包涵，行程／航班／飯店／餐食以「行前說明會」書冊所列資料為準。
- 最低組團人數：16（含）人。如低於15（含）人，晴天公司保有最後出團之決定權。本公司將派持有合格領隊執照之領隊全程隨團服務。
- 非歸責於晴天旅遊在班機失接之豪經艙及商務艙等貴賓敬請知悉：晴天將儘速為您改訂可及早接續行程的班機，如屬不同航空公司，將只能訂經濟艙因應；如屬同一航空公司，會優先以原訂艙等訂位，若無法訂到原艙等，本公司會依據定型化契約第27條協助您向航空公司爭取。
- 其它未盡事項請依照「國外旅遊定型化契約書」之相關條款規定，以及晴天官網之【其它說明】。



所需證件

PAPERWORK

- 報名時需準備下列資料：
 1. 旅客基本資料表
 2. 護照正本（護照正本請簽名，自旅程返回入境台灣日起須有六個月以上之效期，3頁以上空白頁）或護照影本者需另簽「護照自帶切結書」
 3. 訂金傳真刷卡確認單
 4. 旅遊國家如需辦理簽證，晴天業務專員會另行通知相關資料。
- 完成報名與相關護照證件繳交後，務必至團體出發前維持資料一致，以利處理團體保險與申請部份國家之簽證事宜，避免資料變更異動造成旅程無法順利進行，懇請知悉。
- 無護照、護照頁數不足、效期不足、過期者或護照汙損（包含髒污、封面與內頁分離、局部破裂、蓋有非出入境之印章等）、蓋有爭議國家之入出境章以及相貌／姓名變更與護照照片不符變更等...旅客有義務自行檢查審核，上述說明如有疑問請來電洽詢。



其他說明

INSTRUCTIONS

- 晴天旅遊貼心安排，讓貴賓的每一趟旅程都能玩得開心，盡興而歸！
 1. 贈行李綁帶，可牢固行李箱，且於機場託運、領取行李時易於識別。
 2. 提供導覽耳機，讓您隨心所欲聆聽解說，充份了解各景點的特色及歷史。
 3. 免行李運送費，團費包含每人一件進出飯店行李搬運費。
 4. 提供SIM卡或每房一台WIFI分享器，讓您隨時分享旅途美景，打卡不中斷。
 5. 每人每天一瓶礦泉水，西式午、晚餐提供一杯飲料。

湖光山色多洛米堤 - 克羅埃西亞、斯、北義15日

