



TRAVEL
IS MY
THERAPY

| China (Shandong)

蓬萊紅酒海岸、精選三大莊園
夜宿葡萄酒莊、啤酒名城青島

醉臥山東 · 膠東半島微醺 6日

深入探索

行
程
表





Chateau Changyu Tinlot

丁洛特酒莊

中國第一座收藏級酒莊，外觀採哥德式建築，傍湖而立。酒莊有著嚴格的品質控制標準，釀酒葡萄完全成熟後，由手工逐粒挑選；每畝土地所產葡萄僅釀一桶葡萄酒（225公升），年產量限制在25萬瓶內。

Domaine de Long Dai

瓏岱酒莊

隸屬法國拉菲男爵酒業，坐落於蓬萊的丘山山谷，外觀採中式傳統設計。酒莊採用波爾多傳統工藝進行釀造，在2019年推出首款正牌精品酒，寥寥數年間即獲得許多專業人士高分評價。



Runaway Cow Winery

逃牛嶺酒莊

坐落於丘山山腳，擁有約600畝葡萄園，種植包括霞多麗、馬瑟蘭等17個葡萄品種，年產量約20萬瓶。推出自釀、甄選、專屬三種不同等級酒款，並結合輕奢旅宿與米其林星級餐飲品牌，致力於創造蓬萊在地精品葡萄酒休閒地標。



產地獨享

上選酒莊品酒趣

來到三大精品酒莊，不只帶您深度導覽，也要細細品味。丁洛特酒莊更安排於地下酒窖原桶直取，感受新鮮出桶紅酒的迷人芳醇。





博物館限定

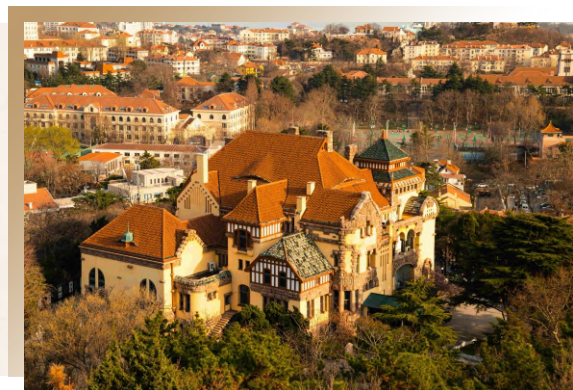
青啤鮮榨一米板

青島啤酒博物館品嘗一米板生啤，口味由淡至濃，微釀中感受青島啤酒百年發展史，這可是到啤酒廠也嘗不到的獨特體驗。

百年風華

青島啤酒博物館

紀念青島啤酒建廠百年的博物館，從釀造技術到裝瓶流程，深入了解暢銷全球的中國第一啤酒品牌魅力。



德據遺產

青島迎賓館

坐落於信號山下，前身為德國租借青島時期的駐膠澳總督官邸，爾後幾經易主，現已成中國重點文物保存單位，看盡青島百年來的榮辱興衰。館內至今仍保存德據時期的裝潢與家具原貌，是相當珍貴的文化遺產。

道域仙鄉

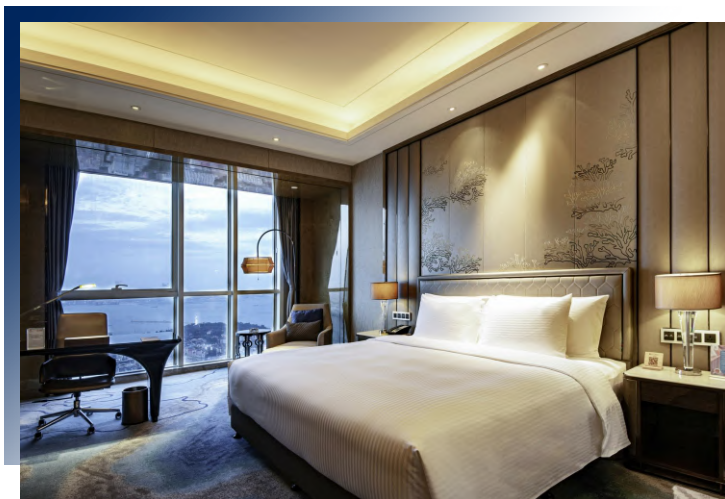
嶗山太清宮

位於嶗山南麓的的道教聖地，前身最早可追溯至西漢，南宋金朝年間更成為北七真隨山派的祖庭。近代經歷文革後的修復與擴建，現已有三院十三殿的規模。



不同城市，深度探索 舒適旅宿

青島煙台入住五星酒店 蓬萊特別安排入住酒莊



中澤華羿鉑爾曼酒店 或 金海岸希爾頓酒店 5★
或同級

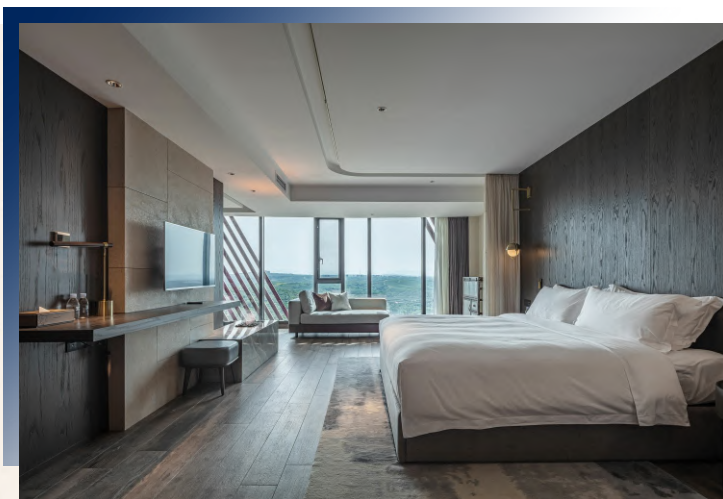
煙台國際五星酒店

比鄰煙台港的五星級酒店，從大面積落地窗望出，無論市景海景皆遼闊，令人心曠神怡。

逃牛嶺酒莊 4★

蓬萊入住酒莊一晚

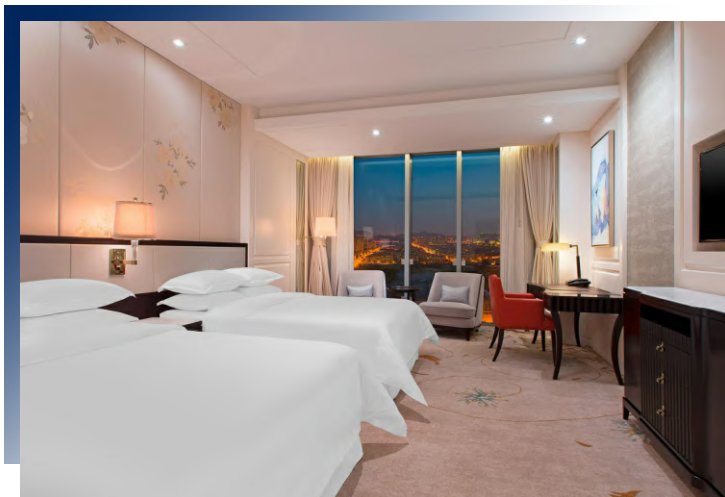
宛如巨型醒酒器的主建物，更似一對豪氣沖天的牛角聳立於丘山之間。360度環繞式的建築設計使每間客房都有獨特的山景或葡萄園景。



金水皇冠假日酒店 或 李滄綠城喜來登酒店 5★
或同級

青島市區國際五星酒店 連泊兩晚

坐落於市區，鄰近購物中心，方便旅客逛街購物。省去旅客換酒店的麻煩，更能享受在青島的時光。



逃牛嶺喜粵8號

曾三年榮獲米其林二星肯定的高端粵菜餐廳，以傳統粵菜為基礎，結合現代烹飪技巧，廣納齊魯食材之精華，傳承南粵廚藝之精髓，獻上極致的味蕾享受。



青島京潮齋

曾獲米其林一星肯定的主廚塑造出的全新品牌。將傳統京魯菜、潮菜烹飪技法與膠東食材融匯貫通，並以山東在地精選食材為媒介，帶來傳統與創新相容並蓄的中式料理盛宴。



海鮮大咖宴

煙台最著名的海鮮料理，巨型容器中盛滿各式海鮮，舉凡鮑魚、大蝦、生蠔、蛤蜊、海星等等，沒有過多的調味或太複雜的烹調方式，僅用最純粹的大鍋清蒸，佐以新鮮蔬菜點綴，能享受到最新鮮最原始的海味。





青島 Qingdao

坐落於膠東半島，舊稱膠澳，別稱琴島、島城。本指城區前海一海灣內的一座小島，因島上綠樹成蔭，終年鬱鬱蔥蔥而得名「青島」。1898年中德《膠澳租借條約》簽訂後，今膠州灣的舊稱「膠澳」成為此片區域的代名詞。



早餐 敬請自理
午餐 敬請自理
晚餐 青島風味料理(餐標 RMB150)



青島膠州綠城喜來登酒店
或青島膠州萬豪酒店
或同級

貼心提醒

今天乘坐班機前往山東青島，建議穿著較寬鬆衣著，在長途交通運輸下會更舒適喔！

DAY 02

青島—250km—煙台【張裕國際葡萄酒城、丁洛特酒莊、煙台山】



★ 張裕國際葡萄酒城

Changyu International Wine City

煙台張裕國際葡萄酒城總占地5500畝，是集釀酒葡萄種植、技術研發、葡萄酒與白蘭地生產以及主題旅遊為一體的綜合性園區。



★ 丁洛特酒莊

Chateau Changyu Tinlot

丁洛特酒莊屬哥德式風格建築，擁湖而建。採用有機栽培法種植，葡萄園土質沙性礫石土壤，每畝地所產葡萄僅釀一桶葡萄酒(225升)，是中國第一座收藏級葡萄酒酒莊。



★ 煙台山

Yantai Mountain

在1398年，因為在山巔設立烽火台以防倭寇，煙台山和煙台市由「狼煙墩台」而得名，是煙台的標誌和象徵，煙台港是山東最早開埠通商的口岸，先後有17個國家在煙台設立領事館。



早餐 飯店早餐
午餐 錦繡江南(餐標 RMB200)

晚餐 日式料理自助(餐標 RMB398)



煙台中澤華羿鉑爾曼酒店
或煙台金海岸希爾頓酒店
或同級

知識小學堂

丁洛特酒莊坐落於張裕國際葡萄酒城內，是園區中的收藏級葡萄酒莊；酒城內另有葡萄酒研究院、可雅白蘭地酒莊、現代化生產中心等設施，外觀風格各具特色，也吸引不少攝影愛好者前來朝聖。

DAY 03

煙台—50km—蓬萊【蓬萊閣、蓬萊水城、瓏岱酒莊、逃牛嶺酒莊~夜宿酒莊】



★ 蓬萊閣 Penglai Pavilion

蓬萊閣景區位於膠東半島最北端，是中國首批5A級旅遊區。蓬萊閣始建於宋代，被譽為中國古代四大名樓之一，距今已有近千年歷史，在此可遠眺八仙渡海口。傳說蓬萊、方丈、瀛州是海中的三座仙山為神仙居住之所，亦是秦始皇東尋求藥、漢武帝御駕訪仙之地。

★ 蓬萊水城 Penglai Waterside City

蓬萊水城與蓬萊閣比鄰而居，由於其抵禦倭寇的作用又被稱為備倭城，是明代海防的重要據點，護衛著京津咽喉和山東半島的安全，是一處獨具特色的海防要塞，也是中國目前保存最完整的古代水軍基地。



★ 瓏岱酒莊 Domaine de Long Dai

坐落於丘山山谷，與拉菲古堡同屬於拉菲男爵酒業旗下，該地區氣候溫和，深秋風光如畫，為葡萄充分成熟提供了理想條件。沿襲了山東當地農業傳統，超過40公頃的瓏岱葡萄園分佈在將近600級梯田上。於2019年推出首款精品酒，廣受世界好評。

★ 逃牛嶺酒莊 Runaway Cow Winery

遠離塵囂的秘境酒莊，總釀酒師杜翰教授為法國勃根地大學葡萄酒學院前院長，堅持高品質葡萄種植與精品葡萄酒釀造。融合葡萄酒文化與度假氛圍的精緻酒莊品牌，不僅結合法國先進釀酒工藝，更引入米其林星級餐飲品牌，同時提供貼近自然的高級住宿環境。



早餐 飯店早餐

午餐 海鮮大咖宴(餐標 RMB200)

晚餐 逃牛嶺喜粵8號(餐標RMB788)



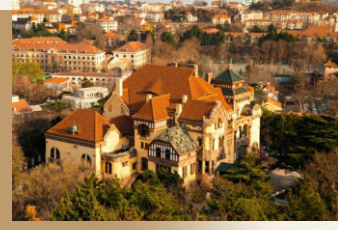
蓬萊逃牛嶺酒莊

知識小學堂

瓏岱酒莊於2019年推出了正牌酒—瓏岱酒莊紅葡萄酒，2017年份是其第一個年份；副牌酒—琥岳紅葡萄酒則誕生於2020年，推出的第一個年份是2018年，採用赤霞珠、品麗珠、馬瑟蘭、西拉和梅洛混釀而成。兩個酒款問世不久便廣受好評。

DAY 04

蓬萊—210km—青島【迎賓館、車遊八大關、五四廣場、奧林匹克帆船中心】



★ 迎賓館(膠澳總督官邸)

The German Governor's Residence

前身為德國駐膠澳總督官邸，整體設計風格將德國威廉時代與青年風格派融合，建築手法結合德國威廉時代典型式樣及青年風格派，黃色牆壁、紅色屋頂，以不對襯的建築風格著名。所有的家具都由德國原裝進口，十分具有歷史意義。

◎ 八大關

Badaguan Scenic

這裡有八條馬路，路名皆以中國長城的八個關隘命名，所以稱為「八大關」。早年德國佔領青島，在此處留下德式、俄式、英式、美式、法式、義大利式等風格迥異，或古樸、或典雅、或清新活潑的各式建築，使得這裡是在上海外灘之外，一個有名的「萬國建築博覽會」。



▲ 五四廣場

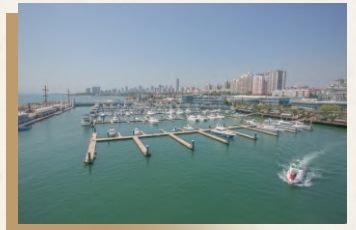
May Fourth Square

五四廣場為紀念五四運動中學生捍衛青島主權的愛國運動所建，著名的紅色雕塑『五月的風』更是青島最著名的地標。

▲ 奧林匹克帆船中心

Qingdao Olympic Sailing Center

位於青島浮山灣畔，原是北海船廠的基地，包括陸域工程和水域工程兩部分。所有建設都是依照「可持續發展，賽後充分利用並留下奧運文化遺產」的原則打造，充分發揮青島的海洋科技優勢，努力塑造「海上奧運」一大特色，把青島打造成中國著名的「帆船之都」。



- 早餐 飯店早餐
- 午餐 粵菜風味料理(餐標 RMB300)
- 晚餐 京潮薈(餐標 RMB498)



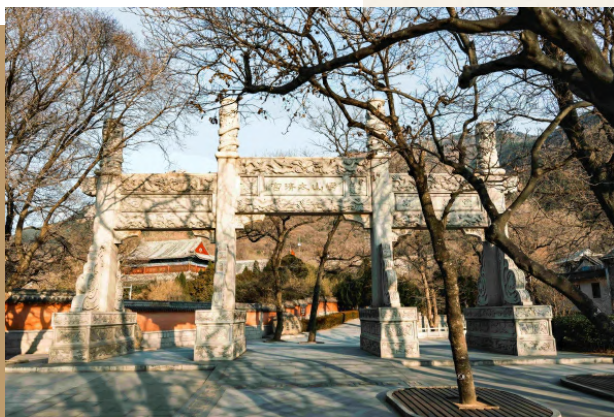
- 青島金水皇冠假日酒店
- 或青島李滄綠城喜來登酒店
- 或同級

知識小學堂

迎賓館前身為德租時期的德國總督駐膠澳官邸，建築手法結合德國威廉時代典型式樣及青年風格派，黃色牆壁、紅色屋頂，以不對襯的建築風格著名。

DAY 05

青島—28km—嶗山【太清宮】—28km—青島【青島啤酒博物館】



★ 嶗山太清宮

Laoshan Taiqing Palace

位於嶗山南麓的仰口緊鄰海岸線，沿著山坡拾級而上，具有悠久歷史的☆太清宮坐落於此，前身最早可追溯至西元前138年所建的三官庵，而後復於北宋年間重建。在此居高臨下，前俯黃海，後倚嶗山，美不勝收。

★ 青島啤酒博物館

Qingdao Beer Museum

青島啤酒為慶祝建廠百年所設，分為百年歷史和文化、生產工藝、多功能區三個參觀區域。館內集合了青島啤酒的歷史發展歷程、啤酒文化演變、啤酒製造流程等介紹，深度了解啤酒的釀造技術與生產線流程。



早餐 飯店早餐
午餐 海港臻宴(餐標 RMB300)

晚餐 海鮮盛宴+原漿啤酒暢飲(餐標 RMB300)



青島金水皇冠假日酒店
或青島李滄綠城喜來登酒店
或同級

貼心提醒

今天將前往嶗山攀爬南方路線，沿路坡道較為平緩，有部分石階，建議穿著舒適好走防滑的鞋。

DAY 06

飯店【享受飯店設施】—青島→桃園國際機場



返程・歸鄉

在充實的旅途中，最舒適的還是那溫暖的家，今日我們開始返程，另飛行時間長，建議準備頸枕、眼罩、耳塞等助眠小物，方便在機上也能享有舒適的休息空間。



早餐 飯店早餐
午餐 機上簡餐
晚餐 敬請自理



溫暖的家

貼心提醒

今天在退房前自由活動，客人可以充分休息；午前前往機場候機準備返台，建議穿著較寬鬆衣著，在長途飛行下會更舒適喔！

- 為配合政府兩岸觀光政策，此行程僅供文化交流參訪團之建議路線。
- 此為代售商品，不提供合約簽署；參考售價不包含來回機票、保險。可加價購買來回機票與旅遊平安險，詳情請洽業務專員。
- 行程中★標示為需門票且入內參觀、▲標示為下車外觀拍照或不需門票之入內參觀、◎標示為行車參觀。
- 團費：由於出發日期及飯店等級不同，團費將略有差異，確實售價請洽詢晴天旅遊服務專員。或請參照晴天官網之售價。
- 本系列產品團費包含：全程機票、住宿、餐食（自理除外）、行程中安排之入內參觀景點門票、飯店行李搬運費以及各種機場燃油等稅金、刷卡和簽證費，並含領隊、導遊、司機小費。
- 本系列產品團費不含：台胞證申請、床頭與行李等禮貌性質小費。
- 報名後即可保留團位，並請於三日內繳交訂金，訂金每席：20,000元。如遇團體額滿或限期開票，請於隔日繳交訂金，始完成報名手續。
- 為考量旅客自身旅遊安全並顧及其它團員旅遊權益，凡年滿70歲以上或行動不便之貴賓，必須有家人或友人同行，方可報名，不便之處，尚請見諒。
- 團費報價以雙人房（2人一室）為主，歡迎您結伴參加。若單人報名，須付擔全程單人房差額。原則上晴天旅遊會協助安排同性團友共用一室同房，若能順利調整，則免收單人房差額。
- 單人房加價：17,000元。單人房加價係指「單人指定入住一間單人房之房價差」，而不是付房價差即入住雙人房型，單人房為一人使用空間，通常較雙人房小。
- 飯店的團體房無法指定連通房、同行親友指定住在同樓層或鄰近房間，晴天旅遊會向飯店提出您的需求，但無法保證飯店一定會提供，敬請見諒。
- 飯店建築常遇房間規格差異，或飯店善意升等造成房間大小不一，此非本公司所能掌控，亦無差別待遇，敬請旅客諒察。
- 旅行社出團之機位為團體機位，領隊僅能依照航空公司所給予的位子進行調整，並不能保證親友一定會坐在一起或皆有走道位，敬請見諒。
- 餐食口味偏重、葷食多肉、素食選擇性低，請於報名時提供特殊餐食需求。
- 本行程視飯店及航空公司之確認及當地節慶保有調整之權利，若遇商展或節慶，將會尋找同等級替代飯店及住宿點，敬請包涵，行程／航班／飯店／餐食以「行前說明會」書冊所列資料為準。
- 最低組團人數：16（含）人。如低於15（含）人，晴天公司保有最後出團之決定權。本公司將派持有合格領隊執照之領隊全程隨團服務。
- 其它未盡事項請依照「國外旅遊定型化契約書」之相關條款規定，以及晴天官網之【其它說明】。

- 當地飯店多為兩小床。如需指定大床房，需視飯店是否可提供。如需求雙人房加床，則一般多為行軍床，且須視飯店是否提供加床服務。不便之處，敬請見諒。



所需證件

PAPERWORK

- 報名時需準備下列資料：
 1. 旅客基本資料表
 2. 護照與台胞證正本(護照正本請簽名，自旅程返回入境台灣日起須有六個月以上之效期，3頁以上空白頁)或護照與台胞證影本者需另簽「自帶切結書」
 3. 訂金傳真刷卡確認單
 4. 完成報名與相關護照證件繳交後，務必至團體出發前維持資料一致，以利處理團體保險與申請部份國家之簽證事宜，避免資料變更異動造成旅程無法順利進行，懇請知悉。



其他說明

INSTRUCTIONS

- 當您繳付訂金即表示旅遊契約產生效力，本公司將依各協力商之要求，為您預付此趟旅程的旅館、餐廳或機票等費用。
- 若您因故取消，本公司將依「國外旅遊定型化契約書」之相關條款或估算已實付的費用，向您收取超支費用或退回剩餘訂金。
- 多數外籍航空公司一經開立機票，旅客需付全額票款，且不接受調整名單。(旅客若因懷孕、生病、意外受傷等因素取消機票，航空公司皆無法退款)
- 不同國家有程度高低的旅遊風險，為考量旅客自身旅遊安全並顧及同團其它團員的旅遊權益，若有慢性疾病、年滿70歲以上、行動不便等狀況，請主動告知，且需有家人或友人同行，方可接受報名。如未告知身體特殊狀況以致無法成行或衍生其他問題，旅客需自行負責。
- 無護照、護照頁數不足、效期不足(需六個月以上，以入境台灣之日期為基準)、過期者或護照汙損(包含髒污、封面與內頁分離、局部破裂、蓋有非出入境之印章等)、蓋有爭議國家之入出境章以及相貌／姓名變更與護照照片不符變更等...旅客有義務自行檢查審核，上述說明如有疑問請來電洽詢。



SUNDAY TOURS

醉臥山東：蓬萊酒鄉·三大莊園·夜宿酒莊·青島鮮釀·膠東半島微醺6日

