



TRAVEL  
IS MY  
THERAPY

| Italy (The Dolomites Trek)

多洛米堤9晚連泊 x 10條深度健行路線

深度沉浸水色山光、酒莊品酒、木船遊湖

# 北義多洛米堤健行 13 日

達人領隊，深入探索

行  
程  
表



晴天旅遊 SUNDAY  
TOURS

| 台北 |  
02-2711-3355

| 台中 |  
04-2323-0068

| 高雄 |  
07-5377-577

## ★ 唯有健行，方能獲得那隱藏的秘境寶石 不應屬於人間之美的旅途

精選十條經典加隱藏版路線，深度探索多洛米堤的千巖競秀  
水色山光的史詩級奇幻美景就此展開



絕美純淨牛奶藍

### 索拉皮斯湖健行

被譽為是多洛米堤山區最美的湖泊，位在索拉皮斯群峰之間，以牛奶藍的湖水色，以及四周群峰環繞的景色聞名的冰川湖。藍得不可思議的湖水，與山峰及森林的環繞對比，隱藏的秘境寶石在努力之後才能得到。

一片綠浪滾滾的海洋

### 阿爾卑斯高原健行

歐洲最大的高山平原，走進一望無際的多洛米堤大草原，有著花朵點綴其中。綿延的山坡，寬廣的高山草原景象，山脈與柔軟的草地交相輝映，形成一片綠浪滾滾的海洋，坐落幾間木質小屋，創造出宛如仙境一般的迷人景緻。



巨峰拔地而起

### 拉瓦雷多三尖峰健行

多洛米堤最著名的地標，三座獨特的垛口狀山峰，宛若三頭巨獸拔地而起竄出。健行路線將近距離環繞拉瓦雷多三尖峰，沿途千岩競秀，每一座岩石都彷彿是大自然的雕塑，帶著歷史的厚重感。



來自多洛米堤的明信片

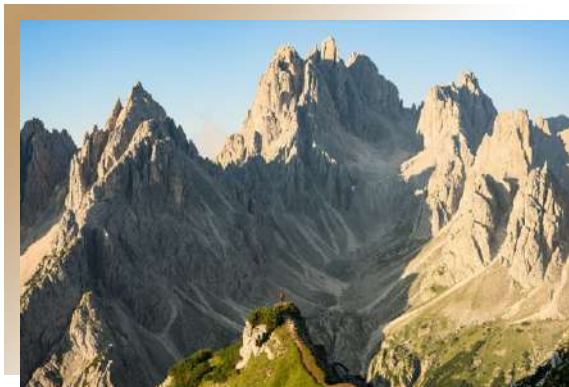
### 聖瑪達萊娜健行

富內斯山谷的聖瑪達萊娜景觀環狀路線，從聖瑪達萊娜村莊出發，沿著山區小徑前行，穿過美麗的谷地和翠綠的牧場，傳統的農舍和聖瑪達萊娜教堂，這條如詩如畫的健行路線，是著名的多洛米堤明信片攝影地點。



★ 唯有健行，方能獲得那隱藏的秘境寶石  
不應屬於人間之美的旅途

精選十條經典加隱藏版路線，深度探索多洛米堤的千巖競秀  
水色山光的史詩級奇幻美景就此展開



宛如奇幻史詩的想像背景

### 卡迪尼山脈健行

這條獨家路線將走進卡迪尼山脈的觀景步道，近距離領受多洛米堤的魔幻世界，欣賞奇特的峰巒和山谷，銳利而修長的白雲石尖峰尖塔。到達跳台展望點時，將被其壯麗的景色所震撼，就像踏入了奇幻史詩的異世界。

多洛米堤葡萄酒窖風味品酒

### 北義酒莊巡禮

多洛米堤地區因其獨特的地理條件和氣候，生產的葡萄酒品質優良。在地許多酒窖遵循傳統的釀酒方法，同時也導入現代技術和知識，以生產出卓越的葡萄酒。特別安排導覽酒窖，解說葡萄種植和釀造過程，品嚐酒莊數款風味絕佳的葡萄酒。



輕輕划過寧靜清澈的湖水

### 布萊埃斯湖木船遊筏

布萊埃斯湖是多洛米堤山區最經典的地標之一，翠綠與湛藍的湖面倒映雄偉山峰與四周森林藍天的畫面，吸引無數遊客到訪流連。特別安排傳統小木船遊筏，在湖面上悠然漂浮。布萊斯湖的湖水面如鏡，彷彿划進一場如夢似幻的夢境。

如畫般大作從空中展開

### 三條登山纜車路線助登頂

沿著不同纜車的路線，將穿越美麗的山谷和森林，壯闊的峭壁和遠處的雪山，欣賞到壯觀的阿爾卑斯山脈全景。纜車路線將安排在阿爾卑斯高原健行路線、西塞達山健行路線、以及薩索倫戈山谷。



## 多洛米堤山區連泊九晚，走進天堂美景好輕鬆 精選連泊 安心享宿

入住位置絕佳特色住宿，盡情探索  
日夜風華

舒適的房間，天堂般的美景，欣喜  
入夢

全程精選位置絕佳飯店

### 9晚多洛米堤山區飯店連泊

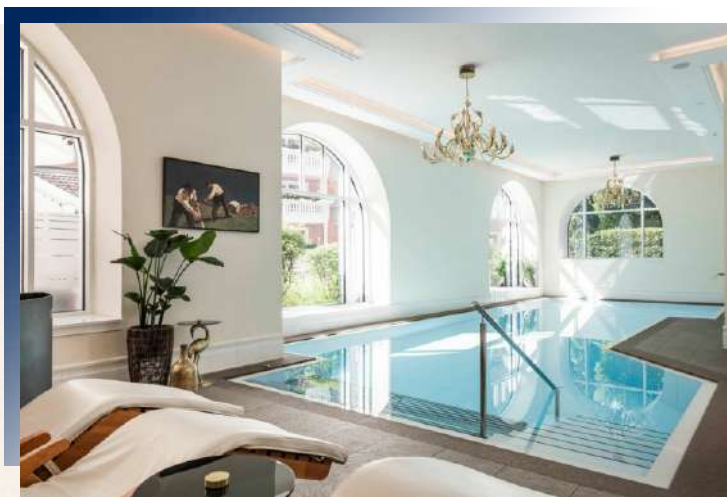
精選三間多洛米堤飯店，在核心地區連泊九晚，以放射狀最深入探索多洛米堤，沉浸在世界最美健行步道的環境。每日健行後，不需長時間拉車，就能回到飯店好好放鬆，入住多洛米堤壯麗美景，放鬆身心靈。



全面的身心舒緩

### 6-10晚SPA桑拿蒸汽浴

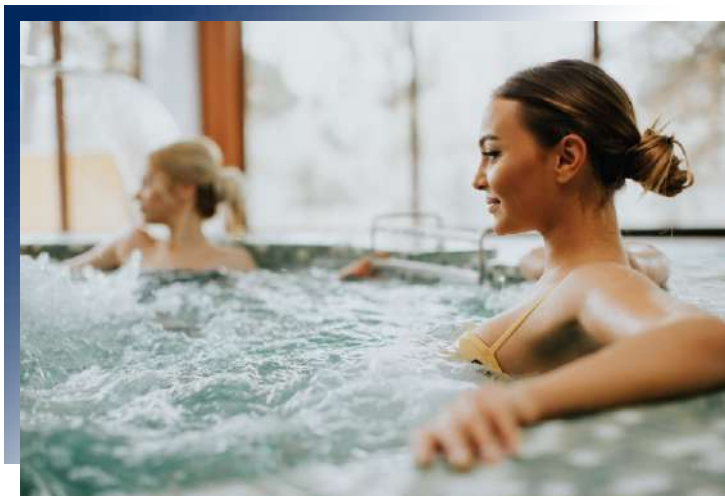
多洛米堤特有的復古木質調飯店設計，家族世代經營，保有傳統提洛風格，使每一間客房都獨一無二。在一天的健行過後，享受飯店設有的芬蘭式桑拿，溫水游泳池，水池按摩躺椅，蒸氣浴房，以及紅外線小屋，好好地放鬆身心。



Hotel Premiere Abano 5\* 或同級

### 北義溫泉小鎮住一晚

特別安排入住義大利北部著名的溫泉小鎮阿巴諾泰爾梅，當地的溫泉水含有豐富的礦物質，特別是硫磺和溴。該地區的溫泉療法可以追溯自古羅馬時期，其泥浴和礦物浴以其舒緩關節炎、風濕病，以及促進身體放鬆的效果而廣受歡迎。





義大利知名啤酒品牌的發源地

### 北義特產FORST啤酒

FORST啤酒的第一間釀酒廠於1888年成立在多洛米堤地區。以清澈的外觀、濃郁的香氣和平衡的口味而備受讚譽，並帶有當地啤酒文化的獨特風格。特別安排FORST啤酒佐餐，品嚐當地美食的同時，也品味最在地的釀造啤酒。

山區系溫馨美食必嘗不可

### 多洛米堤牧場山屋佳餚

在如多洛米堤等地的阿爾卑斯系列山區，戶外活動和美食密不可分。如果沒有品嚐過山上的牧場小屋料理，就等於沒有來過多洛米堤山區！在健行途中總能找到這些建在山坡上的牧場小屋，提供農家風情的傳統美味料理，是對健行者而言充滿溫度的美食。



正宗南堤洛風味

### 在地特色精緻料理

多洛米堤地區位在義大利北部，相鄰奧地利的山區谷地，飲食習慣也更靠近奧地利山區風味，其料理風格被稱為「提洛」，最不像義大利的特色風味料理。提洛料理強調新鮮和本地食材的使用，是在多洛米堤山區中必嘗的美食。

想吃什麼自由決定

### 7餐彈性選擇

健行途中遇見的每一間高山牧場小屋，按照自己的步調選擇到哪一家用餐，享受旅途中的午餐和景緻。或是偏好超市採買喜歡的美味，在健行路上隨心找一處有著壯觀風景的私房地點，愜意野餐也浪漫。自己選喜歡的用餐，是健行者的小幸福。





## 啟程，前往北義大利多洛米堤的水色山光

Embark on the journey to the Dolomites



義大利北部的多洛米堤，如曖曖含光的白雲石般隱藏在群峰間。錐狀山峰雄偉高聳如劍鋒劈開天際，峻峭如鋸齒的山巔壯觀，山谷綠野襯托其傲立姿態，其獨特之美蓋世阿爾卑斯，聯合國教科文組織列為世界自然遺產。一同來走進多洛米堤的壯麗之美。



早餐 無  
午餐 無  
晚餐 機上簡餐



夜宿機上

### 貼心提醒

機場出入人潮眾多，提醒您注意集合時間，以便辦理報到登機。另外建議可準備口罩、耳塞、眼罩、飛機枕等物品，幫助您在飛行途中舒適休息。

# DAY 02

轉機點✈️ 威尼斯VENICE—182km—南堤洛【卡雷莎湖】—55km—西多洛米堤



## ★ 卡雷莎湖

Lago di Carezza



多洛米堤南堤洛山區的一座高山湖，被譽為翡翠湖。湖水呈現出如翡翠般的綠色，有如森林中的綠寶石。這片湖泊被群山環繞，景色如詩如畫，湖水倒映著周圍山峰和藍天，被譽為該地區最美的寶石之一。安排環湖健行步道愜意散步，作為這趟多洛米堤健行的起點。

## 奧爾蒂塞伊

Ortisei



奧蒂塞伊位於多洛米堤山脈中，被壯麗的山峰、濃密的森林和綠意盎然的草地所環繞。小鎮保留著濃厚的阿爾卑斯文化和風俗，有許多傳統的木質建築、教堂和藝術品。許多知名的健行路線都從此地出發，不論季節都是熱門的戶外渡假勝地。



早餐 機上簡餐

午餐 當地料理

晚餐 飯店晚餐



Hotel Lamm 4\*  
或Hotel Touring 4\*  
或同級

## 晴天推薦

貼心安排入住距離登山纜車站5-12公里內的山區SPA飯店連泊三晚，步調自己決定，安心健行不趕時間。

# DAY 03

## 奧爾蒂塞伊【阿爾卑斯高原健行路線】



### ★ 阿爾卑斯高原球狀纜車

#### Alpe di Siusi Gondola

安排搭乘纜車直上阿爾卑斯高原，沿著纜車的路線，將穿越美麗的山谷和森林，欣賞到壯觀的阿爾卑斯山脈全景。



### ★ 阿爾卑斯高原健行路線

#### Alpe di Siusi Meadows Trail Hike



今日安排的健行路線，位於是歐洲最大的高山平原，佔地面積56平方公里。環狀健行的路線平緩，走進一望無際的多洛米堤大草原，有著花朵點綴其中。山脈與柔軟的草地交相輝映，形成一片綠浪滾滾的海洋，坐落幾間木質小屋，創造出充滿對比的美麗迷人景觀。



### 高山牧場小屋

#### Mountain Hut

每日安排的健行路線皆將經過風景優美、提供道地美味的南堤洛農家料理的高山牧場小屋，不妨停下腳步吃個午餐或來點下午茶，享受健行途中的愜意片刻。



早餐 飯店早餐  
午餐 健行自理  
晚餐 當地料理



Hotel Lamm 4\*  
或Hotel Touring 4\*  
或同級

### 貼心提醒

最高海拔:2,001m  
最低海拔:1,675m  
行走距離:14.4km  
估計時間:4.5hr  
海拔爬升:483m



# DAY 04

## 奧爾蒂塞伊【西塞達山健行路線】



### ★ 西塞達山箱型纜車

#### Seceda Cable Car

安排搭乘纜車直上西塞達山頂，沿著纜車的路線，將通過壯麗的山谷和樹林，壯闊的峭壁和遠處的雪山營造出宛如畫卷般的美景。

### ★ 西塞達山健行路線

#### Seceda Hike



今日安排的健行路線，位於普茲奧德爾自然公園內的西塞達山。搭乘纜車上山，步行十分鐘即可抵達西塞達山峰頂。從峰頂可觀景壯闊的奧德爾峰，猶如一把瑞士軍刀，筆直切入天空，是多洛米堤最難忘的山景之一。接著沿著環狀步道，繼續探索西塞達山。



早餐 飯店早餐  
午餐 健行自理  
晚餐 當地料理



Hotel Lamm 4\*  
或Hotel Touring 4\*  
或同級

#### 貼心提醒

最高海拔:2,518m  
最低海拔:2,038m  
行走距離:8.9km  
估計時間:3.5hr  
海拔爬升:524m

# DAY 05

西多洛米堤—20km—塞爾瓦迪瓦爾加爾代納【薩索倫戈山雪茄纜車】—19.2km—波爾多伊山口—45.6km—科爾蒂納丹佩佐—19.2km—東多洛米堤



### ★ 薩索倫戈山雪茄纜車

Forcella del Sassolungo

特別安排搭乘每班僅能容納2名乘客的雪茄纜車，以獨一無二的方式登上海拔2,681公尺的薩索隆戈山脈口。纜車的車廂狹小且形似「扁蛋型」，需以站立姿勢進入纜車，是多洛米堤最古老的登山纜車系統之一。



### ▲ 波爾多伊山口

Pordoi Pass

行車路線特別安排經過波爾多伊山口，是多洛米堤著名的四大山口之一。這條高山公路全長約12公里，擁有27個彎道。巴士沿著蜿蜒的山路行駛時，將被高聳的山峰、翠綠的高山草地和壯麗的岩石地貌所環繞，該地區被聯合國列為世界自然遺產。



### 科爾蒂納丹佩佐小鎮

Cortina d'Ampezzo



位於意大利北部多洛米堤山脈的一個迷人小鎮，以其壯麗的山脈景觀、優美的自然環境和豪華的度假設施而聞名。擁有獨特的文化和歷史，街上可見傳統阿爾卑斯山建築風格。曾主辦1956年冬季奧林匹克運動會，2026年冬季奧林匹克運動會也將再次於此地舉辦。



早餐 飯店早餐  
午餐 當地料理  
晚餐 當地料理



Romantik Hotel Santer 4\*  
或Il Tyrol 4\*  
或Falkensteiner Hotel Antholz 4\*  
或同級

### 晴天推薦

貼心安排入住連結了四條健行路線的SPA飯店連泊四晚，距離路線平均車程25-40公里內，免受拉車疲乏與更換飯店之辛勞。



### ★ 索拉皮斯湖健行路線

Lago di Sorapis Hike



今日安排的健行路線，位於索拉皮斯群峰的一個冰川湖。以牛奶藍的湖水色，以及四周群峰環繞的景色聞名，被譽為是多洛米堤山區最美的湖泊。此路線偏中級山等級，健行將視團體情況調整路線長度，以及路線方向，如天氣狀況不佳則將安排替代路線。



**早餐** 飯店早餐  
**午餐** 健行自理  
**晚餐** 當地料理



Romantik Hotel Santer 4\*  
或Il Tyrol 4\*  
或Falkensteiner Hotel Antholz 4\*  
或同級

### 貼心提醒

最高海拔:2,311m  
最低海拔:1,726m  
行走距離:13.2km  
估計時間:5.5hr  
海拔爬升:846m

# DAY 07

## 東多洛米堤【卡迪尼山脈觀景健行路線】—【安托羅湖】—2.3km—【米蘇里娜湖】



### ★ 卡迪尼山脈觀景健行路線

#### Cadini di Misurina Viewpoint Hike

今日安排的健行路線，位於塞克斯騰多洛米堤的卡迪尼山脈群觀景路線，以其銳利而修長的尖峰和尖塔而聞名，宛如奇幻史詩的想像背景。路線目標是被暱稱為「滑雪跳台」的天然觀景點，所呈現的景觀震撼程度遠超過遊客常去的「上觀景台」。



### 下觀景台

#### Lower Viewpoint

「下觀景台」的路線相較「上觀景台」狹窄，因此相對較有挑戰性，但視野的收穫也更為壯觀。其立足的觀景點地形為向外延伸的巨石，看起來就像一座天然形成的滑雪跳台。



### ★ 安托羅湖

#### Lago d'Antorno

這個湖泊位於奧倫佐迪卡多雷地區，被高聳的山峰和翠綠的植被所環繞，湖水清澈見底，倒映出周圍的山脈，形成了一幅迷人的鏡面效果。巍峨的山峰倒映在湖水的寧靜之中，令人嘆為觀止，吸引了攝影師和自然愛好者的青睞。

### ★ 米蘇里娜湖

#### Lago di Misurina

被譽為多洛米堤的珍珠，是該地區最大的天然湖泊，位於海拔1,754公尺被周圍的山峰環繞，特殊的地理氣候環境讓空氣特別清新。湖面寧靜如鏡，反射著周圍山峰的倒影，湖岸邊設有平坦的步道，不妨沿著湖畔散散步，呼吸這裡的療癒空氣。



早餐 早餐餐盒

午餐 健行路線自理

晚餐 飯店晚餐



Romantik Hotel Santer 4\*

或Il Tyrol 4\*

或Falkensteiner Hotel Antholz 4\*

或同級

### 貼心提醒

最高海拔:2,341m

最低海拔:1,856m

行走距離:9.7km

估計時間:3.5hr

海拔爬升:485m



★ 拉瓦雷多三尖峰健行路線

Tre Cime di Lavaredo Hike



今日安排的健行路線，位於塞克斯騰多洛米堤山脈三座獨特的垛口狀山峰，是多洛米堤最著名的地標。由於路線相對簡單，加上氣勢磅礴的景色，來健行的旅客總是絡繹不絕。近距離環繞三尖峰，見證三峰拔地而起，巍峨聳立的壯麗，沿途千岩競秀走進奇幻世界。



早餐 早餐餐盒  
午餐 健行自理  
晚餐 飯店晚餐



Romantik Hotel Santer 4\*  
或Il Tyrol 4\*  
或Falkensteiner Hotel Antholz 4\*  
或同級

貼心提醒

最高海拔:2,451m  
最低海拔:2,170m  
行走距離:9.7km  
估計時間:4hr  
海拔爬升:430m

# DAY 09

東多洛米堤—17km—布萊埃斯【布萊埃斯湖木船遊筏】—82.1km—富內斯【聖瑪達萊娜健行路線】—21km—布列瑟農



## ★ 布萊埃斯湖木船遊筏 Shared Boat Ride in Lago di Braies



布萊埃斯湖是北義大利多洛米堤山區最經典的地標之一，翠綠與湛藍的湖面倒映雄偉山峰與四周森林藍天的畫面，吸引無數遊客到訪流連。特別安排傳統小木船遊筏，登上航行一世紀的手工製作木船，欣賞湖泊之美與大自然的恩賜，在山水環繞下輕輕划過寧靜清澈的湖水。

## ★ 聖瑪達萊娜健行路線 Santa Maddalena Panoramic Hike



今日安排的健行路線，位於富內斯山谷的聖瑪達萊娜景觀環狀路線。從聖瑪達萊娜村莊出發，沿著山區小徑前行，將穿過美麗的谷地和翠綠的牧場，傳統的農舍和聖瑪達萊娜教堂，這條如詩如畫的健行路線，是著名的多洛米堤明信片攝影地點。



## 染山霞 Enrosadira

在清晨與傍晚夕陽時分健行，將欣賞到最美的光線與聖瑪達萊娜的黃金時刻，觀賞魔幻的山頂光染山霞。

## SPA桑拿飯店連泊兩晚 Elegant Hotel with Spa Sauna

貼心安排入住位於義大利與奧地利邊界的城鎮布列瑟農 SPA飯店連泊兩晚，距離富內斯山谷僅20-30公里的車程。這座擁有悠久歷史的美麗山區小鎮，是南蒂羅爾最古老的城市之一，融合了德國、義大利和拉丁文化的特點，擁有獨特不凡的魅力。



早餐 飯店早餐

午餐 當地料理 或 中式料理

晚餐 飯店晚餐



ADLER Historic Guesthouse 4\*  
或Hotel Löwenhof 4\*  
或同級

### 貼心提醒

最高海拔：1,394m  
最低海拔：1,196m  
行走距離：9.5km  
估計時間：3.5hr  
海拔爬升：380m

# DAY 10

布列瑟農—27km—富內斯【阿道夫孟克爾健行路線】—27km—布列瑟農



## ★ 阿道夫孟克爾健行路線

Adolf Munkel Trail Hike



今日安排的健行路線，位於富內斯山谷的多洛米堤經典步道。這條路線將帶領您走進森林裡，穿越壯麗山景和峽谷，沿途經過冰川遺跡和高山湖泊，和童話般的高山牧場小屋。將見到蓋斯勒群峰猶如匕首一般劃破天空，彷彿從奇幻史詩的戲劇中被破土而出。



早餐 飯店早餐

午餐 健行路線自理

晚餐 當地料理



ADLER Historic Guesthouse 4\*  
或Hotel Löwenhof 4\*  
或同級

### 貼心提醒

最高海拔:2,035m

最低海拔:1,657m

行走距離:9.2km

估計時間:3.5hr

海拔爬升:378m

# DAY 11

布列瑟農—42km—波札諾【北義酒窖品酒之旅】—240km—阿巴諾泰爾梅【北義溫泉區小鎮】



## ★ 北義酒窖品酒導覽

### Wine Cellar Tour with Wine Tasting

多洛米堤地區因其獨特的地理條件和氣候，所生產的葡萄酒品質優良。酒窖都遵循傳統的釀酒方法，同時也導入現代技術和知識，以生產出卓越的葡萄酒。在獨特的品酒導覽體驗中，將品嚐酒莊數種風味絕佳的葡萄酒，並品味出色的風味和品質。

## 波札諾

### Bolzano

波札諾是義大利最富有的省，人均GDP全國最高。坐落在阿爾卑斯山脈的腳下，位於南堤洛地區，是北義多洛米堤的重要門戶之一。波札諾融合了德國和義大利文化，德文與義大利文雙語並行，這使得這座城市獨具魅力和獨特性。城市的歷史可以追溯到公元前15世紀。



早餐 飯店早餐

午餐 波札諾市區自理

晚餐 飯店晚餐



Hotel Premiere Abano 5\*  
或同級

## 晴天推薦

特別安排入住義大利北部著名的溫泉小鎮阿巴諾泰爾梅，當地的溫泉水含有豐富的礦物質，特別是硫磺和溴。該地區的溫泉療法可以追溯自古羅馬時期，其泥浴和礦物浴以其舒緩關節炎、風濕病，以及促進身體放鬆的效果而廣受歡迎。



# DAY 12

阿巴諾泰爾梅—13km—帕多瓦【北義最古老城市遊覽】—40km—威尼斯馬可波羅機場→轉機點



## 帕多瓦 Padova

義大利最古老且文化底蘊深厚的城市之一，有著小威尼斯之稱。是義大利藝術、歷史和宗教的交匯點，擁有豐富的文化遺產，也是文藝復興時期的重要文化中心。著名天文學家伽利略曾在此城市大學授課。聖安東尼大教堂是該城市最著名的地標。



**早餐** 飯店早餐  
**午餐** 義大利海鮮料理  
**晚餐** 機上簡餐



夜宿機上

### 貼心提醒

今日晚上從威尼斯機場飛往轉機點，班機將於隔天傍晚抵達台灣。雖然自由逛街購物很開心，依然要提醒您注意集合時間，以便辦理報到登機。

# DAY 13

轉機點→台灣



## 精采回憶，滿載而歸 The Unforgettable Memories

結束精彩充實的旅程，帶著滿滿的回憶和感動，返回溫暖甜蜜的家。歡迎與我們分享此趟旅程的精彩故事，也期待在您的未來旅遊計畫裡，晴天能持續陪伴著您，一起走遍各地美景。



早餐 機上簡餐  
午餐 機上簡餐  
晚餐 無



溫暖的家





- 行程中★標示為需門票且入內參觀、▲標示為下車外觀拍照或不需門票之入內參觀、◎標示為行車參觀。
- 團費：由於出發日期及飯店等級不同，團費將略有差異，確實售價請洽詢晴天旅遊服務專員。或請參照晴天官網之售價。
- 產品團費包含：全程機票、住宿、餐食（自理除外）、行程中安排之入內參觀景點門票、飯店行李搬運費(1件)及各種機場燃油等稅金、刷卡、簽證費，並含領隊、山區嚮導、司機小費。
- 本行程包含旅行業責任保險【意外死殘保額新臺幣500萬、意外醫療保額新臺幣20萬】及旅行業履約保證保險。並特別贈送旅遊平安險。
- 產品團費不包含：床頭與行李等禮貌性質小費、機場來回接送、護照或其它旅遊證件辦理費。
- 訂金每席：40,000元。報名即可進入候補名單，三日內由服務專員協助補入訂金後，進入該團合約。
- 當您繳付訂金即表示旅遊契約產生效力，本公司將依各協力商之要求，為您預付此趟旅程的旅館、餐廳或機票等費用。若您因故取消，本公司將依「國外旅遊定型化契約書」之相關條款或估算已實付的費用，向您收取超支費用或退回剩餘訂金。多數外籍航空公司一經開立機票，旅客需付全額票款，且不接受調整名單。(旅客若因懷孕、生病、意外受傷等因素取消機票，航空公司皆無法退款)。
- 不同國家有程度高低的旅遊風險，為考量旅客自身旅遊安全並顧及同團其它團員的旅遊權益，若有慢性疾病、年滿70歲以上、行動不便等狀況，請主動告知，且需有家人或友人同行，方可接受報名。如未告知身體特殊狀況以致無法成行或衍生其他問題，旅客需自行負責。
- 非歸責於晴天旅遊在班機失接之豪華艙及商務艙等貴賓敬請知悉：晴天將儘速為您改訂可及早接續行程的班機，如屬不同航空公司，將只能訂經濟艙因應；如屬同一航空公司，會優先以原訂艙等訂位，若無法訂到原艙等，本公司會依據定型化契約第27條協助您向航空公司爭取。
- 團費報價以雙人房(2人一室)為主，歡迎結伴參加。若單人報名，須付擔全程單人房差額。原則上晴天旅遊會協助安排同性團友共用一室，若順利調整，則免收單人房差額。
- 單人房加價：57000元起。單人房加價係指「單人指定入住一間單人房之房價差」，而不是付房價差即入住雙人房型，單人房為一人使用空間，通常較雙人房小。
- 飯店的團體房無法指定連通房、同行親友指定住在同樓層或鄰近房間，晴天旅遊會向飯店提出您的需求，但無法保證飯店一定會提供，敬請見諒。
- 飯店建築常遇房間規格差異，或飯店善意升等造成房間大小不一，此非本公司所能掌控，亦無差別待遇，敬請旅客諒察。
- 旅行社出團之機位為團體機位，領隊僅能依照航空公司所給予的位子進行調整，並不能保證親友一定會坐在一起或皆有走道位，敬請見諒。
- 當地餐食口味偏重、葷食多肉、素食選擇性低，請於報名時提供特殊餐食需求。恕無法指定餐食，僅能根據過敏及特殊飲食禁忌替換可能選項。不吃肉食之貴賓部份餐食會以素食替代，無法保證一定有海鮮可替代提供，敬請見諒。
- 有關房型與特殊餐食需求，請於報名時主動告知服務專員，我們將盡力協助，但無法保證皆可調整。因國外飯店與餐廳於旺季時極度忙碌，難以接受短期內的調整，為盡力達

- 本行程視飯店及航空公司之確認及當地節慶保有調整之權利，若遇商展或節慶，將會尋找同等級替代飯店及住宿點，敬請包涵，行程／航班／飯店／餐食以「行前說明會」書冊所列資料為準。
- 最低組團人數：15(含)人。如低於15(含)人，晴天公司保有最後出團之決定權。本公司將派持有合格領隊執照之登山領隊全程隨團服務。
- 其它未盡事項請依照「國外旅遊定型化契約書」之相關條款規定，以及晴天官網之【其它說明】。



## 所需證件

PAPERWORK

- 報名時需準備下列資料：
  1. 旅客基本資料表
  2. 護照正本(護照正本請簽名，自旅程返回入境台灣日起須有六個月以上之效期，3頁以上空白頁)或護照影本者需另簽「護照自帶切結書」
  3. 訂金傳真刷卡確認單
  4. 登山活動安全暨風險聲明書
  5. 台灣護照享前往歐洲申根區域每半年累計停留不超過90天之免簽證待遇。若持有非台灣護照，請提前與業務確認是否有不同規範。
- 完成報名與相關護照證件繳交後，務必至團體出發前維持資料一致，以利處理團體保險與申請部份國家之簽證事宜，避免資料變更異動造成旅程無法順利進行，懇請知悉。
- 無護照、護照頁數不足、效期不足、過期者或護照汙損(包含髒污、封面與內頁分離、局部破裂、蓋有非出入境之印章等)、蓋有爭議國家之入出境章以及相貌／姓名變更與護照照片不符變更等...旅客有義務自行檢查審核，上述說明如有疑問請來電洽詢。



## 其他說明

INSTRUCTIONS

晴天旅遊貼心安排，讓貴賓的每一趟旅程都能玩得開心，盡興而歸！

1. 贈送行李綁帶 可牢固行李箱，且於機場託運、領取行李時易於識別。
2. 採用台灣出發的登山領隊配置，專業服務的隨團領隊，貼心照顧提供詳細的導覽及解說。
3. 特別贈送旅遊平安險：包含旅遊不便險、海外突發疾病、醫療保險等。
4. 免行李運送費，團費包含每人一件進出飯店行李搬運費。然而部分飯店可能不提供行李搬運服務，敬請見諒。
5. 每人提供上網Sim卡每日1G 1張，讓您隨時分享旅途美景，打卡不中斷。
6. 每人每天一瓶礦泉水，西式晚餐提供一杯飲料。
7. 出團贈送價值 3,000元 LOWA登山鞋抵用券，以及 墾趣動登山肌力訓練課兌換券，或全台墾趣門市現金 1,000元 抵用券 二選一。詳情請洽業務說明。

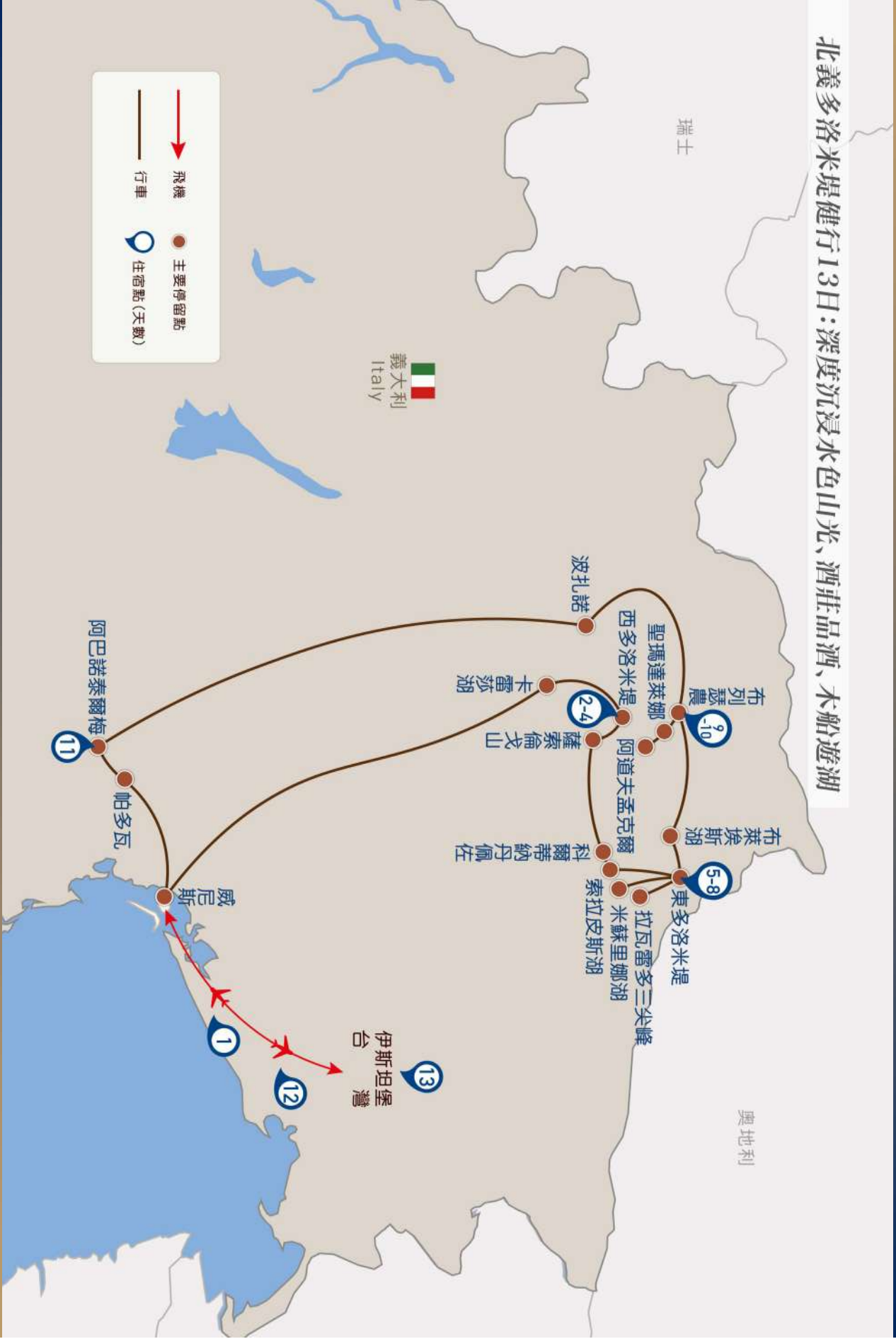


SUNDAY  
TOURS



SUNDAY  
TOURS

# 北義大利米堤健行13日：深度沉浸水色山光、酒莊品酒、木船遊湖



|   |          |
|---|----------|
|  | 飛機       |
|  | 行車       |
|  | 主要停留點    |
|  | 住宿點 (天數) |



奧地利

瑞士

13  
伊斯坦堡灣

11  
阿巴諾泰爾梅

帕多瓦

威尼斯

9-10  
布列瑟農

5-8  
東多洛米堤

拉瓦雷多三尖峰

米蘇里娜湖

索拉皮斯湖

科爾蒂納丹佩佐

阿道夫孟克爾

薩索倫戈山

2-4  
卡雷莎湖

波扎諾

聖瑪達萊娜

西多洛米堤