



TRAVEL  
IS MY  
THERAPY

| PORTUGAL

漫遊南北雙城 深入杜羅谷地 豐厚歷史寶藏

行  
程  
表

# 葡萄牙經典 13 日

頂尖雅宿精銳盡出 x 盡享餐桌上的美好 x 切身感受人文深邃



 SUNDAY TOURS  
晴天旅遊

| 台北 |  
02-2711-3355

| 台中 |  
04-2323-0068

| 高雄 |  
07-5377-577

## ★ 葡萄牙獨有的景致 旅遊的精彩 就在稀缺

其他國家無法複製的感官感受、無可比擬的多樣面貌



### 九晚五星旅館 頂尖雅宿精銳盡出

里斯本洲際飯店住宿三晚、波多洲際飯店住宿二晚，是葡國境內最高雅舒適之酒店典範。基馬拉斯、阿爾科巴薩二間修道院旅館，風格獨特蘊含歷史藝術的美學養份；淚滴莊園的浪漫情懷、杜羅河畔的動人山水，將被款待領略葡式生活的多款個性風情旅店！

### 深入杜羅河的田園風采

流貫片岩山脈的杜羅河域，切割出壯闊的河谷風貌，傳統房舍與葡萄名莊點綴兩岸，層疊的梯田彷彿傾瀉而下，交織出的田園景緻令人嚮往！恬淡閒適的步調令人沉醉其中，如同時光倒流一般的景致映出當地釀酒人家日常。



07.07.2007  
LISBON  
OFFICIAL DECLARATION OF  
THE NEW 7 WONDERS  
OF THE WORLD

### 葡萄牙七大奇蹟人文薈萃

2007年7月7日於里斯本公布世人票選出的新世界七大奇蹟，同步亦發表了葡國人民選出的葡萄牙境內的七大奇蹟，由7座古蹟脫穎而出致敬時代傳承的經典不墜。基馬拉斯城堡、奧比多斯城堡、巴塔利亞修道院、阿爾科巴薩修道院、傑羅尼莫修道院、貝倫塔、佩納宮，我們都要走訪！

### 多樣的交通安排逍遙遊歷

不同嘗試往往造就旅途中的點滴感動，走遍千山萬水最難忘的，旅程所見之外即是風格獨具的各式交通，在地獨有的特殊體驗為旅行增添不滅的浪漫和熱情！波多纜車、布拉加水力纜車、杜羅河區間火車、杜羅河包船遊船、運河傳統彩船、里斯本電車與電梯都要搭乘！



## ★ 葡萄牙獨有的景致 旅遊的精彩 就在稀缺

其他國家無法複製的感官感受、無可比擬的多樣面貌



### 里斯本在地中文導遊

出生台灣浪跡非洲美洲數十載，葡萄牙成為人生最終的地點，落腳此地換來自由自在的新人生觀，不論晴天雨天總有浪漫故事可以填滿旅程，真性情讓每一段故事都充滿著率真滋味！導遊導覽里斯本市區一日半與辛特拉區全日。

### 世界最美圖書館與書店

圖書館與書店不只是紙本藏書的空間，亦是建築、設計、藝術與在地文化風情的結合。這些華美空間往往令人意想不到，乘載知識財產的殿堂、卻也擁有無可取代的匠心工藝！走訪喬安娜圖書館、萊羅書店，記錄下最美麗的瞬間！



### 風格獨具的建築藝術

將航海與海洋元素具象化、精雕細琢刻劃至建築當中，有如銀匠風格的繁複設計、更多的是活潑生動的巧思！葡國的精彩不在大教堂，卻是在修道院中大鳴大放，走訪三處世界遺產修院，驚豔於想像力奔放的裝飾藝術！

### 最誘人的道地滋味

品嚐當地美食與體驗風土民情是深度旅遊不可或缺的元素，海鮮飯、濕式三明治這些在南歐國家常見的料理名稱，在此地其實是不同的！走進葡萄牙小飯館品嚐傳統菜餚，也走入高雅精細的頂尖餐廳，享受葡萄牙漫長歲月中所激盪創作！



執著於「風情旅店」特色的旅宿會在服務、裝飾、色彩運用、空間光線的協調中表現出當地的文化風土。



InterContinental Porto ★★★★★

### 波多難以動搖的經典雅宿

承繼18世紀宮殿的雅致華貴，經過精美的改造環境變得無與倫比、也現代舒適。旅館的空間、建築，以及當代生活美學的注入、善解人意的款待讓所有賓客體驗獨特！沒有歷史建築常見的古板厚重、色調內飾表現恰到好處！俯覽熱鬧的自由廣場，與聖本篤車站、萊羅書店等著名景點近在咫尺！

InterContinental Lisbon ★★★★★

### 里斯本天際線地標

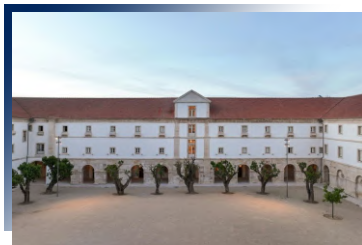
維持洲際飯店一貫的現代舒適與風雅閒情，幾十年來依舊標誌著里斯本五星飯店的代表，在眾多飯店中依然獨樹一幟。位於自由大道上方高地，俯瞰下方老城區與太加斯河景緻，淡雅內斂的室內裝飾與里斯本的狂放大相逕庭！



Pousada Mosteiro de Guimarães ★★★★★

### 修道院旅館 最葡萄牙的點綴

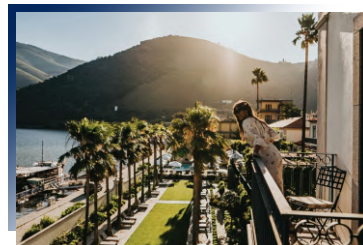
修道僧侶隱居於此展示他們對美好生活的嚮往，以藍瓷水景妝點簡樸的隱修空間，曾經是葡國備受推崇的陶瓷品牌家族私宅，領導國內首屈一指建築學院的建築師整飭翻修，時光褪去後的懷舊面貌令無數旅客慕名而來。



Montebelo Mosteiro de Alcobaca ★★★★★

### 修道院旅館 留宿七大奇蹟

阿爾科巴薩修道院後部迴廊改建，普立茲克獎得主建築師致力保留原始結構，將木材和大理石元素與原始建材巧妙融為一體，創造出現在和過去的無縫融合，修道院的極簡超脫與現代精湛技藝相互襯托，渾然天成無比精彩！



The Vintage House Hotel ★★★★★

### 杜羅河畔的恬淡閒適

原為釀酒廠酒窖地產，坐落在田園詩般寧靜的河畔，爬滿藤蔓的丘陵和山脈環繞，舒緩色調映襯旅館的優雅平靜，留宿其中輕攬山水動人景致，舉目蜿蜒河道緩緩悠流，遠眺山下的田野風光，跟隨農人的慢活節奏，旅人忘憂於此。



### Relais & Châteaux

#### 羅萊夏朵餐廳

純法國血統百合花餐廳旅館，被世人認為是當今最尊貴的餐宿系統，法國人對生活的講究、獨到的美學觀點，總能展現法國人向來自傲的「在地文化傳統」、演繹在地風土與匠心匠藝！

### José de Avillez

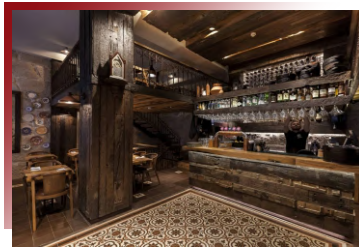
#### 里斯本名廚餐廳

出身並長成於里斯本沿海地區的José Avillez，不僅是歐陸米其林二星翹楚，也是葡萄牙創意料理的代名詞，長年精準、細膩地表現葡國豐富多樣的食材風味和質地，餐廳內輕鬆歡樂的浪漫氣息更是廚師無法妥協之處，備受饕客所重視。



#### 酒莊內的好料理

Graham酒莊逾越200年釀造波特酒的卓越技藝，已然是全球最頂尖的酒莊之一，擁有杜羅河谷地最好的葡萄產地，年分波特酒在拍賣場上創下高價亦是常見！酒莊內餐廳以巴斯克料理的內蘊，重新詮釋葡萄牙的傳統菜餚。



#### 家常餐館的好滋味

餐廳沒有華麗的裝潢、餐盤沒有多餘的嬌柔造作，家常小餐館食物原汁美味、服務往往也貼近人心！走進葡萄牙小飯館、品嚐傳統菜餚，享受漫長歲月中所激盪的創作、最誘人的道地滋味！



### Casa Pastéis de Belém

#### 國寶級老舖蛋塔

其他店稱蛋塔為 pastel de nata，這裡出產的叫 pastéis de Belém（貝倫塔），因為葡式蛋塔最早由貝倫區修道院的修女發明在商店裡出售，比較不甜，蛋漿偏流心狀態、塔皮又脆又鬆，或更像是酥皮酥！

# DAY 01

台灣 → 伊斯坦堡【土耳其】



## 葡萄牙印象

浪漫夢幻的波多、迴盪著法朵音樂的里斯本、質樸的小鎮、歐洲最美迴廊之一的修道院，豐厚的歷史寶藏與輝煌的建築遺產，這裡文化多元、新舊交融，越深入當地越讓人流連忘返！曼努埃爾的細節雕琢、奇趣幻想的宮殿、裝飾牆面的藍瓷，沿途所見盡是無比繽紛的色彩！



早餐 敬請自理  
午餐 敬請自理  
晚餐 機上



夜宿機上

今晚搭機經伊斯坦堡飛往里斯本、夜裡就在機上度過了！

# DAY 02

伊斯坦堡 ✈ 里斯本 - 80km - 奧比多斯 - 40km - 阿爾科巴薩



## 奧比多斯

Óbidos

昔日歷代王妃的領地，小鎮內石板街道兩旁紅瓦白牆的平房上漆著藍色、黃色條紋，窗花藤蔓自由伸展。小鎮被古城牆所包圍，有如一個城牆之內與世無爭的童話天堂，有「白色結婚之城」與「山谷間的珍珠」的美稱。

## ▲ 奧比多斯城堡

Castelo de Óbidos

保存完好的中世紀城堡，坐落在城牆防禦工事的西北側，城鎮中任何地方都可看到它的塔樓，內部現已改建為過往的國營旅館與餐廳，引人注目的圓柱形瞭望塔、通往隱藏通道的拱門，遙想黑暗而傳奇的過往總是引人入勝。



早餐 機上

午餐 當地好料理

晚餐 旅館主廚推薦料理



Montebelo Mosteiro Alcobaca 5\*  
或Praia D'El Rey Marriott 5\*  
或同級

# DAY 03

阿爾科巴薩 - 20km - 巴塔利亞 - 87km - 孔布拉



## ★ 阿爾科巴薩修道院

Mosteiro de Alcobaça

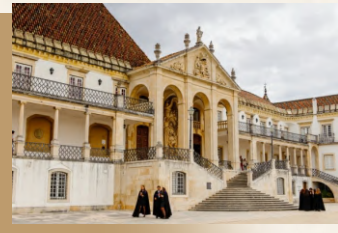
靜謐樸實的修院內部、偶可見的精細裝飾，簡樸莊嚴的空間卻能襯出繁複裝飾的奇幻華麗，留白效果恰到好處！巨型燒烤排煙管、導入河水的魚池，先進的廚房設備與食堂可窺見修院的日常逸趣！



## ★ 巴塔利亞修道院

Mosteiro Santa Maria da Vitória

曼努埃爾Manueline藝術風格的代表、華美浪漫的藝術傑作，皇家迴廊中的鏤空窗格，鏤刻貝殼、珍珠、藤蔓等各種錯綜複雜的圖騰，將繁複華麗的特色發揮得淋漓盡致，禮拜堂內精雕細琢的拱眉柱與彩繪窗，營造的光影空間華美絕倫。



## ★ 孔布拉大學

Universidade de Coimbra

孔布拉是具有文化深蘊的古都，也是充滿活力的大學城，大學建立於13世紀，悠久歷史在歐洲能夠與巴黎、波隆那、薩拉曼卡並列，舊大學校區曾為皇宮，現依然是國內首屈一指的學術中心所在，穿著黑袍校服的學生闊步在街上，畢業季還有傳統的燃帶節慶狂歡！



## ★ 喬安娜圖書館與聖米迦勒教堂

Biblioteca Joanina & Capela de São Miguel

有全世界最美圖書館之美譽，天花板飾以巨型壁畫，豪華木造貼金的書架雕飾複雜的花紋，陳列著滿滿的珍貴古籍，靜謐優美地令人摒息。而聖米迦勒教堂內部金碧輝煌，牆壁覆蓋精緻的藍調磁磚，穹頂粉色調的彩繪，還有華麗的巴洛克式管風琴，柔美協調令人驚豔。



早餐 旅館的早餐

午餐 醃鹹鱈魚料理

晚餐 旅館主廚推薦料理



Quinta Das Lagrimas 5\*  
或同級



# DAY 04

孔布拉 - 67km - 阿威羅 - 77km - 波多



## 阿威羅

Aveiro

有葡萄牙的威尼斯之稱，昔日盛產海鹽與海藻的小鎮有運河交縱穿過，在運河上常會看見有船家獨特彩繪的★摩里西羅彩色船，當那修長的身影由船夫撐篙，緩緩搖經藍色的水道、彎曲的拱橋，感覺就像劃出寧靜水紋的優雅天鵝，悠盪著夢的光影。

## ★ 阿威羅彩船

Moliceiro Cruise

當地居民航行於瀉湖中搭乘的工作船隻，舷側較低便於裝載採收的海藻，以各式色彩妝點船身，船頭處更可見船家的創意奇想揮灑各種風趣繪畫，現常見穿梭於市區運河內，色彩繽紛的各路船隻匯聚出居民的朝氣蓬勃。



## ★ 波特酒

Port Wine

使用杜羅河上游指定產區種植的葡萄混釀，在糖分發酵途中添加蒸餾烈酒，停止酵母繼續發酵，將殘餘糖分保留酒中提高酒精含量，為酒精強化酒的一種。杜羅河口有許多歷史悠久的酒莊，來此品酒享受葡萄牙國粹美酒的香氣口感！

## ★ 景觀纜車

Teleferico de Gaia

纜車連接了酒莊區河岸與路易一世鐵橋上層，乘上纜車越過酒莊的紅色屋瓦，您可見到七彩樓房、穿梭遊船以及壯闊鐵橋在波光粼粼的河面上共同作畫，讓人沉浸於杜羅河悠悠的酒香風韻。



早餐 旅館的早餐

午餐 酒莊內好料理

晚餐 旅館主廚推薦料理



InterContinental Porto 5\*

或Hilton Porto Gaia 5\*

或同級

# DAY 05

## 波多



### 波多 Oporto

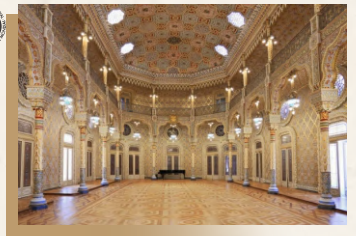
葡萄牙第二大城，這裡匯聚了最好的葡萄牙：溫暖的陽光、熱情的人們、慵懶的河畔、宏偉的教堂、蜿蜒的中世紀街道、鐵花與磁磚裝飾的房屋，以及她的同名葡萄酒-波特酒。走訪▲聖本篤車站、▲教士塔、▲卡爾莫教堂、▲路易一世橋、▲河濱區。



### ★ 證券交易所宮

#### Palácio da Bolsa

19世紀時由波多商會興建，當時商業繁盛，與20多國有經常貿易往來，作為重要會議場所，證券交易所宮內部裝飾華貴精緻，使用最好的木頭作建材，彩色雕柱搭配金邊裝飾閃耀流光，採光用的彩色玻璃也是繁複精美，展現葡萄牙第一大港的氣勢。



### ★ 聖方濟各教堂

#### Igreja Monumento de São Francisco

舊教堂於18世紀改建為巴洛克樣式，毫不起眼的外觀、內部卻極盡浮華！天花板、牆壁石柱上滿是貼上閃耀金箔的雕刻，使用超過200公斤的黃金製作，金碧輝煌的鑲金裝飾令人眼花撩亂。



### ★ 萊羅書店

#### Livraria Lello

被評為全球最美書店之一的萊羅書店開業於1906年，精細木質壁飾、天花板彩色玻璃花窗搭配優雅雕琢的圓弧狀紅色階梯，讓書冊陳列也形成一幅美好的畫，相傳也是哈利波特作者書中建築的靈感來源。



早餐 旅館的早餐

午餐 傳統小館的好味道

晚餐 敬請自理



InterContinental Porto 5\*

或Hilton Porto Gaia 5\*

或同級

# DAY 06

波多 - 55km - 布拉加 - 25km - 基馬拉  
斯



## ★ 山上仁慈耶穌朝聖所

Sanctuary of Bom Jesus do Monte

葡萄牙最美麗的教堂之一，搭乘復古水力纜車上山，欣賞教堂和俯瞰布拉加城區美景。教堂前巴洛克風格的Z字形階梯雅致美觀，讓人嘆為觀止，被稱為神聖之路，朝聖者爬上臺階，透過每一層均有不同含意的雕刻與噴泉，反思沉澱心靈。



## ★ 布拉加水力纜車

Bom Jesus do Monte Funicular

伊比利半島建造的第一條纜車線路，亦是世上現存運行中最古老的水力驅動纜車。車廂使用水箱作為配重與剎車冷卻系統，僅以重力作為動力驅動車廂的上升下降，型塑里斯本市容面貌的諸多升降地標亦出自同位工程師之手。



## ★ 基馬拉斯城堡

Guimaraes Castle

葡萄牙王國第一位國王阿方索一世誕生之地，城堡雄踞在山丘頂端，為葡萄牙七大建築奇蹟之一。走近城堡可見其典型的中世紀城堡結構，城牆高聳，雖歷經歲月，然厚實的城牆依然屹立，散發著宏偉氣勢，登上城垛則可環顧四周景色，遙想古時戰場上的嘶殺攻防。



## ★ 布拉干薩公爵宮

Paço dos Duques de Bragança

中世紀晚期的大宅傑作，精巧的禮拜堂柔和了剛硬冷冽的牆面、宅內長形大廳將中古世紀的起居生活重新展現，描繪征戰北非的巨型掛毯組複製品、更是現今難得一見的藝術遺產！磚砌煙囪亦使其獨樹一格！



早餐 旅館的早餐

午餐 鄉村美食料理亦是  
米其林推薦

晚餐 旅館主廚推薦料理



Pousada Mosteiro Guimarães 5\*  
或同級

# DAY 07

## 基馬拉斯 - 121km - 杜羅河谷



### 上杜羅河葡萄酒產區

#### Alto Douro Wine Region



杜羅河越過層層山巔，隱於西葡群嶺之間，醞釀出醉人的醇酒佳釀，悠久的葡萄栽種傳統造就了絕美的文化景觀，見證谷中農家技術、社會、經濟的發展、居民與自然風土結合出獨特的大地藝術。

### ★ 杜羅河谷酒莊

#### Douro Valley Winery

不同於歐洲其他葡萄產區的地勢與風土，使此地成為極少數因葡萄酒文化而名列世界遺。古老技法釀造的風味濃郁飽滿，梯田高處的莊園景緻獨到，在杯光觥影之間，細細品味獨特珍釀的千年韻味。

### ★ 杜羅河遊船

#### Douro Valley Rabelo Cruise

僅見於杜羅河道的傳統木製貨船，過往貨物人員賴以流通往來，是葡萄產業具體而微的縮影、亦是深刻的在地風土！乘船沿途壯闊的河谷風貌、兩岸層疊不絕的葡萄園，白色房舍與酒莊錯落其間，悠航於靜謐如鏡的杜羅河面！



早餐 旅館的早餐  
午餐 當地好料理  
晚餐 旅館主廚推薦料理



The Vintage House Hotel 5\*  
或同級

# DAY 08

杜羅河谷 ++區間火車++ Pocinho - 10km - 科阿博物館 - 165km - 蒙桑托 - 51km - 布朗庫堡



## ★ 杜羅河谷區間火車

Douro Valley Regional Train

悠覽杜羅河最好的方式，亦是搭乘火車穿梭於蜿蜒谷地之間，群嶺之間壯闊風貌與靜謐如鏡的旖旎風光，芳醇酒香隨風徐來，浸沐於古樸田園景色間的愜意閒適，往往令旅人沉陷於遺世獨立卻靜而不寂的氛圍。



## ★ 科阿博物館

Museu do Côa



巨大混凝土結構模仿自然岩石的表面處裡，巧妙融入周遭地景，建築本身十分精彩！坐擁俯瞰杜羅河的絕佳景致，展出鄰近峽谷史前人類岩雕的複製品，二萬年前以片岩為畫布的生動藝術創作！



## 蒙桑托

Monsanto

軟木橡樹林平原中盤據山腹的小巧村落，岩石藝術在此發揮的淋漓盡致，磚石房舍緊貼山壁而建、甚或與岩壁交融做為廳堂牆面，居民與自然共生孕育出獨到的大地景緻，夢幻與寫實交織出獨樹一幟的曠野奇景！



早餐 旅館的早餐  
午餐 鄉村美食料理  
晚餐 旅館內自助式料理



Meliá Castelo Branco 4\*  
或同級

# DAY 09

布朗庫堡 - 195km - 埃武拉 - 132km - 里斯本



## 埃武拉 Évora



一座建於西元 3 世紀的歷史古城，位於里斯本東邊約 130 公里處。西元 1985 年被列入世界文化遺產時，評審委員會稱其為 1775 年里斯本大地震後最能代表葡萄牙黃金時代的城市。走訪▲羅馬神廟、▲主教堂、▲古城牆。

## 里斯本

Lisboa

是歐洲發展最迅速的城市之一；擁有不可思議的歷史、生氣勃勃的街區、令人垂涎三尺的小食、及迷宮般的中世紀建築和房舍，絕對會是座想再來探索的城市！將探索▲奧古斯塔街拱門、▲商業廣場、▲羅西歐廣場。



## ▲ 聖伯多祿花園瞭望台

Miradouro de São Pedro de Alcântara

不論白天或傍晚，從高處俯瞰的里斯本天際線、層次豐富的都市景觀總令人動容！瞭望台設計成雙層公園，下方有襯映天空的連綿紅瓦屋頂，舒適風雅的空間是本地人最喜愛的休憩地點。

## 羅萊夏朵

Relais & Chateaux

法國血統（羅萊夏朵）是當今最尊貴的餐廳旅館系統。法國人對生活的講究、獨到的美學觀點、「精打細算」的布局本事、世上少有可與之相提並論的！羅萊夏朵總能精確傳遞法人向來自傲的「文化傳統」、並能演繹在地風土與匠心匠藝！



早餐 旅館的早餐

午餐 阿連特茹的好味道

晚餐 名廚小館的精彩料理



InterContinental Lisbon 5\*  
或Tivoli Avenida Liberdade 5\*  
或同級

# DAY 10

里斯本 - 28km - 辛特拉區 - 16km - 洛卡岬 - 41km - 里斯本



## ★ 佩納宮

Pena Palace



佩納宮是19世紀浪漫主義建築風格的代表，葡萄牙女王瑪麗亞二世的丈夫斐迪南將一座殘缺不堪的修道院，變身為一座融合尖塔、哥德式塔頂、華麗雕窗的璀璨宮殿，明黃色和嫩紅色的外觀如同童話故事中的城堡，是葡萄牙的七大建築奇觀之一。



## ★ 雷加萊拉莊園

Quinta da Regaleira



原為皇室別墅之用的宮殿，巴西咖啡富商買下後依照自己的幻想重新改造，混合歌德、文藝復興、曼努埃爾各式建築風格，花園裡的地下迷宮、螺旋階梯洞穴、各處的神話與煉金術的象徵符號，組成神秘寓意氛圍的獨特莊園。



## ▲ 洛卡岬

Cabo da Roca

這裡是「世界的盡頭，海洋的起點」，歐亞大陸的極西點，15-16世紀葡萄牙大航海強權時代，遠征的艦隊最後看到的陸地就是洛可岬，在此面對一望無際的海洋，感受大西洋狂放的風，極目遠眺令人心曠神怡。



早餐 旅館的早餐

午餐 當地好料理

晚餐 羅萊夏朵餐廳的細緻滋味



InterContinental Lisbon 5\*  
或Tivoli Avenida Liberdade 5\*  
或同級

### 晴天推薦

抵達洛卡岬提供★歐洲大陸極西點證書，珍藏這段難得經驗。

# DAY 11

## 里斯本



### ★ 傑羅尼莫修道院 Mosteiro dos Jerónimos

曼努埃爾建築的代表作品，具體表現出大航海時代的輝煌繁華，鑄刻葡萄牙海洋帝國的過往榮景，繁複浮雕妝點的迴廊優雅精緻，細膩雕琢的大門立面令人駐足，以大海為主題的柱刻映襯柱頂的幾何空間。



### ★ 馬車博物館

#### Museu Nacional dos Coches

擁有世界上最豐富的古典馬車收藏，窺見五百年來歐洲王室的縱橫捭闔與杯光觥影，每輛車架的過往故事映照出時代的縮影，不僅是炫目的細緻工藝、亦是珍貴的歷史見證！馬車象徵著失傳的藝術形式，細節與美感值得傳頌！



### ▲ 貝倫塔 Tower of Belém

建於16世紀初航海大發現的輝煌時代，坐落於出海口，是一座五層式的防禦堡壘，設有炮台以及指揮官的住所，隨時代演變，卸下防禦港口的任務，曾作為電報站、燈塔、監獄等用途。潔白的外表飾有曼努埃爾風格主題奇趣的浮雕，為葡萄牙海上冒險的象徵。



### ▲ 發現者紀念碑

#### Monument to the Discoveries

為紀念創立航海學校、天文台、造船廠，為葡萄牙奠定海上霸主根基的亨利王子逝世500周年而建，碑上刻有為開拓航路提供重要貢獻的航海家、傳教士和導航員，紀念碑背後則是象徵宗教信仰的大型十字架。



早餐 旅館的早餐

午餐 貝倫區小餐館的美味

晚餐 敬請自理



InterContinental Lisbon 5\*  
或Tivoli Avenida Liberdade 5\*  
或同級



## DAY 12

里斯本 → 伊斯坦堡【土耳其】



## ★ 懷舊電車

Elétrico

里斯本被稱為七丘之城，早期順應地形衍生出蔓延在城市的電車與升降梯。一列列黃澄澄的復古車廂，由1930年行駛至今80多個年頭，模樣就像博物館裡的展示品，一路上嘎吱作響努力地爬坡，遊歷里斯本的蜿蜒街道，搭乘懷舊電車是遊覽里斯本最好的方式之一。



## ★ 聖胡斯塔電梯塔

Elevador de Santa Justa

建於1900年的電梯連接了市中心和半山腰的Carmo廣場，每層都有獨特的設計裝飾。原使用蒸汽動力，現改為電力，登上頂端觀景台里斯本市區櫛比鱗次的建築蹲踞腳下，對望盤據對面山丘的聖喬治城堡，還能遠眺太加河上來來往往的渡輪。



## ★ 葡式蛋塔創始店

Pastéis de Belém

相傳葡式蛋塔是19世紀由修道院的修女發明，Pastéis de Belém這家創始老店販售葡式蛋塔已有百年歷史，到里斯本別錯過到這裡來嚐嚐最正宗的蛋塔滋味。



早餐 旅館的早餐

午餐 敬請自理

晚餐 機上



夜宿機上

# DAY 13

伊斯坦堡 → 台北



## 藍瓷藝術

Azulejo

來自於北非摩爾人的彩色拼貼裝飾工藝，經過對中國青花瓷器的追捧風潮，在此地轉為藍與白的單一色彩，經典素雅的磚畫恣意創作揮灑，妝點建築內外四處，有如畫布般的獨到藝術筆觸細膩令人駐足！



早餐 機上

午餐 機上

晚餐 敬請自理



溫暖的家

回到溫暖甜蜜的家！  
相信此行令您深有感觸



1. 行程中★標示為需門票且入內參觀、▲標示為下車外觀拍照或不需門票之入內參觀、◎標示為行車參觀。
2. 團費：由於出發日期及飯店等級不同，團費將略有差異，確實售價請洽詢晴天旅遊服務專員。或請參照晴天官網之售價。
3. 團費包含：全程機票、住宿、餐食（自理除外）、行程中安排之入內參觀景點門票、每人1件大行李進出飯店搬運費（過夜包敬請自提）及各種機場燃油等稅金、刷卡、本國國籍護照之簽證費，並含領隊、導遊、司機小費，另含旅行業責任保險【意外死殘保額新臺幣500萬、意外醫療保額新臺幣20萬】及旅行業履約保證保險。
4. 團費不包含：床頭與行李等禮貌性質小費、機場來回接送、護照或其它旅遊證件辦理費。
5. 訂金每席：40,000元。報名即可進入候補名單，三日內由服務專員協助補入訂金後，進入該團合約。
6. 當您繳付訂金即表示旅遊契約產生效力，本公司將依各協力商之要求，為您預付此趟旅程的旅館、餐廳或機票等費用。若您因故取消，本公司將依「國外旅遊定型化契約書」之相關條款或估算已實付的費用，向您收取超支費用或退回剩餘訂金。多數外籍航空公司一經開立機票，旅客需付全額票款，且不接受調整名單。（旅客若因懷孕、生病、意外受傷等因素取消機票，航空公司皆無法退款）。
7. 不同國家有程度高低的旅遊風險，為考量旅客自身旅遊安全並顧及同團其它團員的旅遊權益，若有慢性疾病、年滿70歲以上、行動不便等狀況，請主動告知，且需有家人或友人同行，方可接受報名。如未告知身體特殊狀況以致無法成行或衍生其他問題，旅客需自行負責。
8. 團費報價以雙人房（2人一室）為主，歡迎結伴參加。若單人報名，須付擔全程單人房差額。原則上晴天旅遊會協助安排同性團友共用一室，若順利調整，則免收單人房差額。
9. 單人房加價：請洽詢業務。單人房加價係指「單人指定入住一間單人房之房價差」，而不是付房價差即入住雙人房型，單人房為一人使用空間，通常較雙人房小。
10. 飯店的團體房無法指定連通房、同行親友指定住在同樓層或鄰近房間，晴天旅遊會向飯店提出您的需求，但無法保證飯店一定會提供，敬請見諒。
11. 飯店建築常遇房間規格差異，或飯店善意升等造成房間大小不一，此非本公司所能掌控，亦無差別待遇，敬請旅客諒察。
12. 旅行社出團之機位通常為團體機位，領隊僅能依照航空公司所給予的位子進行調整，並不能保證親友一定會坐在一起、皆為走道位或先後順序，敬請見諒。若是有採用個別訂機票（FIT票），此種票價浮動大，越早訂通常越便宜。
13. 當地餐食口味偏重、葷食多肉、素食選擇性低，請於報名時提供特殊餐食需求。恕無法指定餐食，僅能根據過敏及特殊飲食禁忌替換可能選項。不吃肉食之貴賓部份餐食會以素食替代，無法保證一定有海鮮可替代提供，敬請見諒。
14. 有關房型與特殊餐食需求，我們將盡力協助，但無法保證皆可調整。因國外飯店與餐廳於旺季時極度忙碌，難以接受短期內的調整，為盡力達成貴賓需求與配合供應商的安排，請務必最遲於出發前30天完成告知。若逾期通知，每一項修改，將酌收新台幣500元。

15. 依當地消防法規定，小孩（一般是指12歲以下）須有床位，且部分飯店只接受小孩才能加床，不接受三位大人（12歲以上）同房；若三位大人要同房，則幾乎無法訂到標準的三人房，會以標準雙人房加一單人床（多為行軍床或沙發床）方式安排，且飯店房間室內空間不若東南亞地區寬敞，可能將影響室內的活動空間，建議避免三人同房。

16. 因環保及氣候特性冬季寒冷時間較長，夏季炎熱時間較短，且夏季日夜溫差大夜晚涼爽，因此部份飯店房間僅設置冬天必備之暖氣設備，並無冷氣設備，敬請諒察。

17. 本行程視飯店及航空公司之確認及當地節慶保有調整之權利，若遇商展或節慶，將會尋找同等級替代飯店及住宿點，敬請包涵，行程／航班／飯店／餐食以「行前說明會」書冊所列資料為準。

18. 最低組團人數：16（含）人。如低於15（含）人，晴天公司保有最後出團之決定權。本公司將派持有合格領隊執照之領隊全程隨團服務。

19. 非歸責於晴天旅遊在班機失接之豪華艙及商務艙等貴賓敬請知悉：

晴天將儘速為您改訂可及早接續行程的班機，如屬不同航空公司，將只能訂經濟艙因應；如屬同一航空公司，會優先以原訂艙等訂位，若無法訂到原艙等，本公司會依據定型化契約第27條協助您向航空公司爭取。

20. 其它未盡事項請依照「國外旅遊定型化契約書」之相關條款規定，以及晴天官網之【其它說明】。



## 所需證件

PAPERWORK

● 報名時需準備下列資料：

1. 旅客基本資料表
2. 護照正本（護照正本請簽名，自旅程返回入境台灣日起須有六個月以上之效期，3頁以上空白頁）或護照影本者需另簽「護照自帶切結書」
3. 訂金傳真刷卡確認單
4. 台灣護照享前往歐洲申根區域每半年累計停留不超過90天之免簽證待遇。若持有非台灣護照，請提前與業務確認是否有不同規範。

● 完成報名與相關護照證件繳交後，務必至團體出發前維持資料一致，以利處理團體保險與申請部份國家之簽證事宜，避免資料變更異動造成旅程無法順利進行，懇請知悉。

● 無護照、護照頁數不足、效期不足、過期者或護照汙損（包含髒污、封面與內頁分離、局部破裂、蓋有非出入境之印章等）、蓋有爭議國家之入出境章以及相貌／姓名變更與護照照片不符變更等...旅客有義務自行檢查審核，上述說明如有疑問請來電洽詢。



## 其他說明

INSTRUCTIONS

晴天旅遊貼心安排，讓貴賓的每一趟旅程都能玩得開心，盡興而歸！

1. 贈送行李綁帶 可牢固行李箱，且於機場託運、領取行李時易於識別。
2. 除了專業服務的隨團領隊，於城市中穿插安排當地具執照專業導遊提供詳細的導覽及解說。
3. 提供導覽耳機 讓您隨心所欲聆聽解說，充份了解各景點的特色及歷史。
4. 免行李運送費，團費包含每人一件進出飯店行李搬運費。
5. 每人提供上網Sim卡1張，讓您隨時分享旅途美景，打卡不中斷。

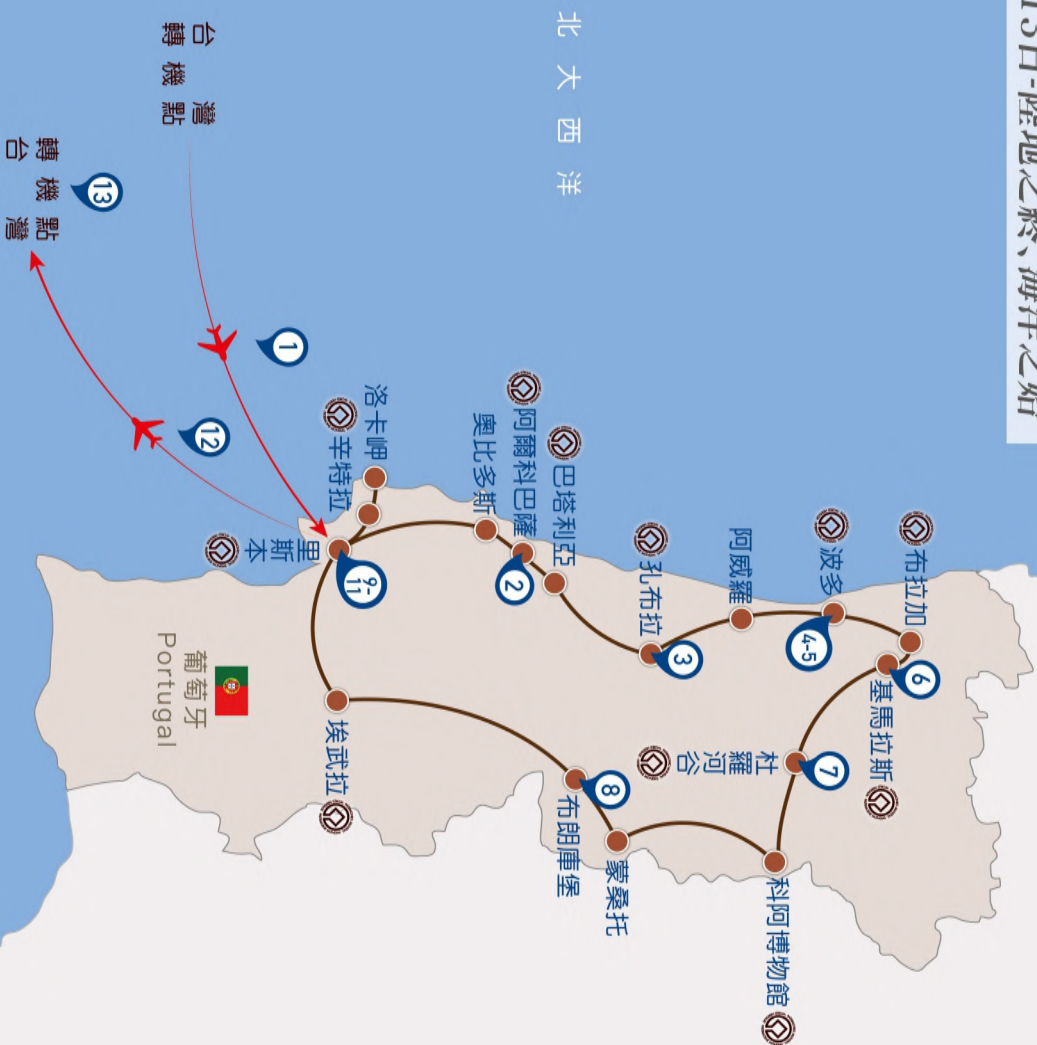


SUNDAY  
TOURS



SUNDAY  
TOURS

# 葡萄牙13日-陸地之終、海洋之始



北大西洋

西班牙

灣點  
機轉

灣點  
機轉



地中海