

大美神州 · Amigo Tours 晴友讀中

行程表

張家界.長江三峽

2025全新-美維凱旋號-指定5樓房

CHINA



峰林絕壁奇景 · 重慶長江索道
三峽豪華遊輪 · 四大自費全包

9
/
日

★ 大美神州 晴友讀中
經驗 · 創意 · 合理 · 匠心的大陸旅遊行程規劃者



震撼視聽盛宴，置身於夢幻的湘西傳奇之中

魅力湘西秀(指定A區)

一場融合湘西少數民族文化、神話傳說與民間風情的大型實景演出。由國際知名導演精心打造，透過歌舞、雜技、特效與實景交融，展現苗族、土家族等多元民族的熱情與神秘。

船上銷售的4項自費全包

『豐都鬼城』、『烽煙三國』、『三峽之巔』、『三峽升船機』，岸上觀光專車專導，不用和其他旅客併車。



2025第三季全新下水-指定高樓層5樓，視野較佳

美商維多利亞遊輪-凱旋號(伊莎貝拉號)

享用VIP餐廳+行政套房貴賓禮遇：
1.免費早咖啡和茶 2.迎賓果盤 3.免費WIFI 4.提供夜床服務和紙質行程 5.行政房VIP餐廳，晚餐提供中西式點菜餐服務(第一晚除外)，不用餐餐都吃自助餐，享用點餐服務的貴賓，亦可也享用自助餐 6.行政酒廊提供咖啡、茶和軟飲 7.午餐和晚餐包含無糖可樂 8.行政酒廊晚餐前歡樂時光一小時，包含特選葡萄酒、啤酒和蘇打水 9.晚餐供應特選葡萄酒和啤酒。

★ 大美神州 晴友讀中
經驗 · 創意 · 合理 · 匠心的大陸旅遊行程規劃者



享受舒適無憂的高鐵旅程，體驗尊榮服務

安排張家界到重慶高鐵(一等座)

並貼心安排專車運送行李，讓貴賓無需提拿沉重行李，輕鬆進出高鐵站、上下列車，旅程更加從容自在。專業團隊全程細心協助，讓貴賓能專注於欣賞沿途美景。

尊榮登臨天門，輕鬆領略仙境般的壯麗風光

天門山纜車VIP通道

天門山，被尊稱為張家界之魂，擁有壯麗奇險的自然景觀。公園內設有全世界最長的單線迴圈式高山觀光索道，直達山頂，沿途雲海繚繞，景色震撼。特別安排VIP通道，免去旺季需排隊1至2小時的漫長等待。



輕鬆俯瞰壯麗群山，感受世界自然遺產的磅礴震撼

天子山纜車+百龍電梯(VIP通道)

天子山特別安排乘坐索道上山，飽覽壯闊的西海奇景，千座山峰直刺雲霄，峰巒層疊，雲霧繚繞，宛如仙境。百龍電梯則是世界最快、最高且完全暴露於戶外的觀光電梯，直抵山巔，節省體力。



體驗一場與自然深度對話的震撼之旅

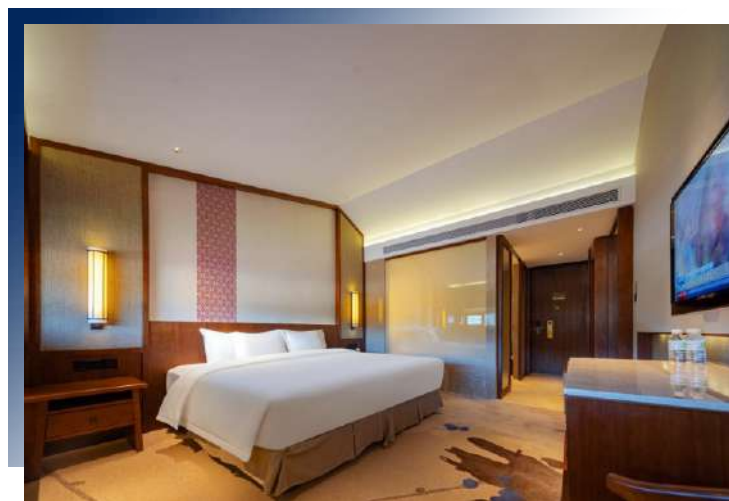
天門山盤龍崖玻璃棧道

全新景點-天門山盤龍崖玻璃棧道，驚險刺激又壯麗無比。這段懸掛於峭壁之上的玻璃步道，透明如鏡，腳下便是萬丈深淵，行走其上如置身雲端，挑戰感官極限。沿途蒼茫群山與雲海翻騰，感受天地之間的壯闊與渺小。



好山水、好旅宿

全程當地最佳酒店



連泊三晚

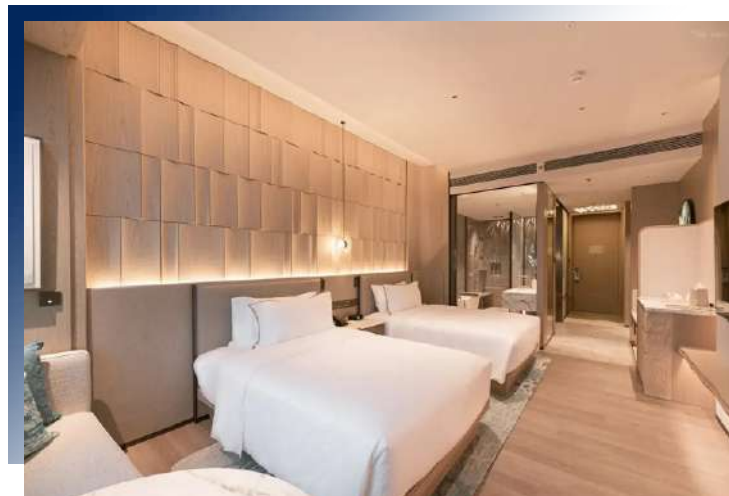
張家界精選五星酒店

安排入住張家界納百利豪生渡假酒店(原納百利皇冠假日)或張家界瑞景縵山溫德姆酒店或張家界國家森林公園雲居酒店(2025年開業)。各酒店環境優雅,設施齊全,客房舒適寬敞,服務專業周到。酒店四周遠眺群山環繞的自然美景。

雲端之上的渝式奢享

洲至奢選重慶TFT酒店

作為洲際酒店集團旗下全新奢選品牌(Vignette Collection)的西南首秀,該酒店將於2025年第四季度開業,坐落于江北嘴金融區核心地標ICFC主塔樓高區,以212間豪華客房,重新定義重慶高端酒店體驗。



2025年10月全新開業

宜昌威斯汀酒店

坐落於宜昌地標建築—高約220米的中建宜昌之星頂端(36-51層),舉步即達江灘公園。位居伍家崗城市中軸。275間雲端客房皆以全景落地窗為畫框,將長江奔湧之勢、濱江公園的十裡翠屏盡收眼底。

● 實際安排飯店以行前說明會資料為主



一家兼具江景視野與川菜特色的高端餐廳

璞食·精選川菜

「紅袍脆皮爆汁乳鴿」嚴選250克嫩鴿，以川式香料醃製入味。經獨特二次掛漿風乾工藝，成就薄如蟬翼的酥脆外皮。精準油溫鎖住肉汁，撕開瞬間汁水噴湧，佐以花椒提香，口感麻辣鮮香，層次分明。

肥魚火鍋

聚翁品味·非遺肥魚

宜昌市一家專注於製作和推廣宜昌肥魚的知名餐廳，其原味肥魚製作技藝已被列入宜昌市非物質文化遺產保護名錄。



風聲水起撈三文魚

塵遇雲堤臻選川菜

粵菜「撈起三文魚」借鑒南洋「魚生」習俗，以「越撈越高，風生水起」為吉祥寓意。其吃法需將三文魚與七種配菜、蘸料拌勻，動作本身兼具互動性與趣味性，與傳統詩詞中「揮杆」「撒網」的動態描寫形成跨時空呼應。

DAY 01

桃園國際機場✈上海 或 廣州✈張家界



啟程，出發

我們將帶著行李與雀躍興奮的心情，準備開始我們的旅程。想著接下來會遇到的美景及美食，就會萬分期待，今天在機上養精蓄銳，讓我們一同懷著愉悅的心情，前往下一站！



早餐 敬請自理
午餐 敬請自理
晚餐 機上簡餐



張家界納百利(原-皇冠假日,2025/9/25改掛-豪生)
或張家界瑞景縵山溫德姆酒店 5*
或張家界國家森林公園雲居酒店 準5*
(2025年開業)

DAY 02

張家界【天門山國家森林公園、天門洞、七十二奇樓】



★ 天門山國家森林公園

上索道-索道中站-換乘景區車上行至天門洞-乘電扶梯上山頂-乘電扶梯下行至天門洞-乘快線索道下山，總參觀時間4.5H，A點進B點出

四面絕壁的台形孤山，屬典型的喀斯特地貌。天門山海拔1518公尺，是張家界的文化聖地，有湘西第一神山的美譽。

★天門洞位於海拔1300多米的峭壁之上，是罕見的高海拔穿山溶洞，氣勢臨空獨尊。現從山頂搭乘★電動手扶梯約十多分鐘即可輕鬆抵達。

★ 天門山索道(★VIP通道)

世界最長的客運索道，全長7200公尺。高1277公尺。登高遊覽★鬼谷棧道，因其懸於鬼谷洞上側的峭壁沿線而得名，平均海拔為1400米。★天門山盤龍崖玻璃棧道(含鞋套)全長100米，在棧道上能俯瞰天門山99道彎盤山公路如巨龍盤旋，故得名盤龍崖。



★ 天門洞+天門山電動手扶梯下

天門洞位於海拔1300多米的峭壁之上，是罕見的高海拔穿山溶洞。在此搭被譽為世界最長的觀山自動扶梯-天門山電動手扶梯，直下山底。註：如遇電扶梯檢修封閉，則改纜車上下，天門洞只能遠眺。

★ 七十二奇樓

晚餐後，於景區門口拍照七十二奇樓夜景。



早餐 酒店早餐

午餐 中式合菜(人民幣80)

晚餐 單人野菌小火鍋(人民幣100)



張家界納百利(原-皇冠假日,2025/9/25改掛-豪生)
或張家界瑞景縵山溫德姆酒店 5*
或張家界國家森林公園雲居酒店 準5*
(2025年開業)

DAY 03

張家界國家森林公園(VIP環保包車)【袁家界、天子山、十里畫廊、魅力湘西秀】



★ 張家界森林公園(★VIP環保包車)

參觀約9H，含午餐時間。如遇人流量大，景區不提供包車，則現退120人民幣/人

為國家重點風景名勝區；1992年因奇特的石英砂岩大峰林被聯合國列入《世界自然遺產》，2004年被列入世界地質公園；2007年被列入中國首批國家5A級旅遊景區。安排百龍電梯上袁家界，遊覽完西海之後，從天子山乘纜車下山。

★ 袁家界(百龍電梯VIP通道上)

如遇冬天路面結冰，環保車停駛，部份景點無法遊覽，敬請諒解。

位於砂刀溝北麓，是武陵源又一風景集中之地。★百龍電梯，是世界上最快的客運電梯、是世界上載重量最大、最高的戶外觀光電梯。★天下第一橋透過透過大自然的鬼斧神工，將一塊厚約5公尺的天然石板，橫空架在兩座山峰之上。



★ 天子山(纜車下)

天子山景區，天子山原名青岩山，因古代土家族領袖向大坤率領當地農民起義自稱天子而得名，武陵源的四大景區之一。它東起天子閣，西至將軍岩，南接張家界國家森林公園，綿延盤繞近四十公里。

★ 魅力湘西秀

參觀約1.5H

《魅力湘西》是中國湖南張家界地區最具代表性的民族風情表演，融合土家族、苗族等少數民族的歌舞、鼓樂與民俗傳說。擁有震撼的音效與華麗舞台，演出內容包含祭祀、婚俗、哭嫁等傳統文化儀式，展現出濃郁的民族情感與生命禮讚。



早餐 酒店早餐

午餐 阿凡達風味(人民幣80)

晚餐 酒店內中式合菜(人民幣150)



張家界納百利(原-皇冠假日,2025/9/25改掛-豪生)
或張家界瑞景縵山溫德姆酒店 5*
或張家界國家森林公園雲居酒店 準5*
(2025年開業)

DAY 04

張家界【張家界大峽谷玻璃橋(只看壯觀的玻璃橋,不爬大峽谷)】—搭乘高鐵(約2小時40分鐘)—重慶【洪崖洞】



★ 張家界大峽谷玻璃橋

參觀約1H

採用透明玻璃材料，整座橋樑與周邊環境相互融合。全橋具有跨度大、橋面窄、重量輕和梁高低等特點，集人行道、遊覽、蹦極、溜索以及舞臺等功能為一體，為全球首座空間索面大張開量懸索橋和以玻璃為主要受力結構的大型橋樑。



★ 特別安排搭乘高鐵，配行李車

如遇一等座滿座改訂二等座，則退實際價差

派行李車，將您的大行李載運到下一站，您不用提大行李進出高鐵站。大陸高鐵票一等座很搶手，車票於搭車日前15天開放訂票，需提供有效期台胞證影印本，如果無法提前提供台胞證，有可能會團體訂到一等座，而較晚提供台胞證的只訂到二等座，敬請知悉！



◎ 洪崖洞

先至江灘公園，最佳角度拍洪崖洞。再去洪崖洞參觀約0.5H

洪崖洞吊腳樓建築群復原了巴渝古都風貌，把古重慶最具特色的吊腳樓、古牌坊、木垂花、懸挑樑、雕刻樓廊、半山街市和青石板路等山地民居集中展現出來，在懸崖峭壁上建成高13層的吊腳樓群，因此被建築業界稱為「中華懸崖城」，被媒體譽為「天空之城」。



早餐 酒店早餐

午餐 中式合菜(人民幣80)

晚餐 塵遇雲堤臻選川菜(人民幣250)



重慶洲至酒店 5*
或重慶康萊德酒店 5*
或同級

DAY 05

重慶【李子壩輕觀景台、長江索道(含單程纜車)、中國三峽博物館、八一好吃街】~~三峽之旅



◎ 李子壩輕軌觀景台

參觀約0.5H

重慶一座獨特的立體城市，充滿了奇妙，充滿了幻想，3D魔幻城市的稱謂早就響徹各大社交軟體，重慶軌道交通2號線是中國第一條跨座式單軌，也是中國西部地區第一條城市軌道交通線路，因其列車在李子壩站穿樓而過聞名全國，成為火遍大江南北的網紅景點。

★ 長江索道(★含單程纜車)

索道時間約7分鐘(不包含排隊時間)，A點進B點出

長江索道連通重慶渝中區和南岸區，景區由渝中城史文化區、長江空中觀光區、南岸影視文化區三部分組成，面積9.8平方千米。長江索道全長1166米，運行速度6米/秒，單程執行時間4分30秒，最大載客量65人，日運客量1.05萬人次。



◎ 中國三峽博物館

參觀約1.5H

全館現有館藏文物11.5萬餘件/套，珍貴古籍善本1.8萬餘冊，涵蓋23個文物門類，形成了以「古人類標本、三峽文物、巴渝青銅器、漢代文物、西南民族文物、大後方抗戰文物、瓷器、書畫、古琴」等特色藏品系列。

◎ 八一路好吃街

參觀約1H

八一路好吃街位於重慶市渝中區解放碑商業區內，是重慶主城區最具人氣的特色美食街之一。該街道自1997年隨解放碑步行街建成後逐步發展，以彙聚重慶地道小吃、火鍋文化及全國特色餐飲著稱，被遊客及本地居民稱為「吃貨天堂」。



早餐 酒店早餐

午餐 璞食精選川菜(人民幣150)

晚餐 遊輪上VIP餐廳



維多利亞-凱旋號(指定5樓房)2025新船

貼心提醒

19:30【登船說明會】安全/遊輪/行程介紹，請務必參加

DAY 06

三峽之旅【豐都雙桂山、豐都鬼城、烽煙三國】



★ 豐都雙桂山

雙桂山位於重慶市豐都縣長江北岸，與名山風景區相望，海拔401米，是豐都縣城的自然屏障之一。其名稱源於北宋嘉佑年間，大文豪蘇軾父子三人遊歷時，見山中兩棵桂花樹共生而得名。雙桂山又名鹿鳴山，因蘇軾父子觀白鹿並賦《仙都山鹿》詩而得名。



★ 豐都鬼城(含纜車上下)

豐都鬼城位於重慶市豐都縣，是一座以“鬼文化”為主題的4A級旅遊景區，融合了儒、佛、道文化，被譽為“中國神曲之鄉”。景區核心為名山景區，包含奈何橋、鬼門關、天子殿等特色景點，通過建築和雕塑生動展現陰曹地府傳說。



★ 烽煙三國

是重慶忠縣的大型山水實景演出，以三國歷史為背景，以關羽的忠義精神為主線，通過高科技舞臺技術重現經典三國場景。採用180度旋轉觀眾席、3D全息投影、水幕特效等技術，觀眾可隨赤壁之戰的火攻旋轉，感受戰馬從水面奔騰而過的震撼。



早餐 遊輪上VIP餐廳
午餐 遊輪上VIP餐廳
晚餐 遊輪上VIP餐廳



維多利亞-凱旋號(指定5樓房)2025新船

DAY 07

三峽之旅【三峽之巔、神女溪】



★ 三峽之巔

三峽之巔風景區位於重慶市奉節縣城以東約10多千米處，地處長江三峽之首的夔門之上，是長江三峽物理形態的最高處，海拔1388米。登臨三峽之巔可俯瞰全長約8千米的瞿塘峽，兩岸斷崖壁立，江水奔騰，景色雄偉險峻。



★ 換小船遊覽【神女溪】

神女溪是重慶巫山縣長江南岸的峽谷景區，全長15公里，以原始峽谷風光和戰國懸棺遺跡聞名。這裡風光綺麗、靜謐宜人，是三峽地區一個非常特別的秘境。



★ 船員旅客同歡之夜



早餐 遊輪上VIP餐廳
午餐 遊輪上VIP餐廳
晚餐 遊輪上VIP餐廳



維多利亞-凱旋號(指定5樓房)2025新船



★ 三峽升船機

三峽水利樞紐的垂直升船設施，作為世界規模最大、技術難度最高的升船機工程，它可將3000噸級船舶在40分鐘內快速提升113米高度過壩，顯著提升長江航運效率。註：如遇升船機檢修不開放，則現退290人民幣。



★ 三峽大壩

地處長江幹流西陵峽河段，三峽水庫東端，控制流域面積約100萬平方千米，始建於1994年，集防洪、發電、航運、水資源利用等為一體，是三峽水電站的主體工程、三峽大壩旅遊區的核心景觀、當今世界上最大的水利樞紐建築之一。



★ 三峽大瀑布

三峽大瀑布是長江三峽國家地質公園的核心景區，以落差102米、寬80米的四級瀑布群著稱，被譽為“華中第一瀑”。景區內還有寒武天書、曉峰懸棺等地質奇觀，融合了自然景觀與人文歷史。



早餐 遊輪上VIP餐廳
午餐 中式合菜(人民幣80)

晚餐 宜昌聚翁餐廳肥魚風味(非物質文化遺產)(人民幣200)



宜昌威斯汀酒店 5*
或宜昌外灘美爵酒店 5*
或同級



精彩回憶，滿載而歸

歡迎與我們分享此趟旅程的精彩故事，也期待在您的未來旅遊計畫裡，晴天能持續陪伴著您，一起走遍各地美景。



早餐 酒店外帶餐盒
午餐 敬請機場自理
晚餐 敬請自理



溫暖的家





- 行程中★標示為需門票且入內參觀、◎標示為下車外觀拍照或不需門票之入內參觀、不標示為行車參觀。
- 最低組團人數：10人以上(含領隊)，最多25人(不含領隊)。
- 團費報價以雙人房(2人一室)為主，歡迎您結伴參加。若單人報名，須付擔全程單人房差額。原則上晴天旅遊會協助安排同性團友或領隊共用一室同房，若能順利調整，則免收單人房差額。
- 單人房加價：**23,000元(全程)**。
- 中國酒店因大多酒店本身不想申請評星等，但其酒店建造、服務等格局都依星級酒店標準，遇此狀況酒店將用【準X星】依大陸最大訂房網站所顯示之(星.鑽)數呈現數來代表，敬請理解！
- 以上行程順序若因特殊狀況及其他不可抗拒之現象；如天候、交通、航班、船舶影響，而有飯店、景點、餐食順序上之調動，依當地視情況調整，絕對以最順暢之行程作為安排，但行程景點絕不減少，敬請諒察。
- 報名後即可保留團位，並請於三日內繳交訂金，訂金每席：**40,000元**。如遇團體額滿或限期開票，請於隔日繳交訂金，始完成報名手續。
- 為考量旅客自身旅遊安全並顧及其它團員旅遊權益，凡年滿75歲以上或行動不便之貴賓，必須有家人或友人同行(2位年齡相加，小於160歲)，方可報名，不便之處，尚請見諒。
- 飯店的團體房無法指定連通房、同行親友指定住在同樓層或鄰近房間，我們會向飯店提出您的需求，但無法保證飯店一定會提供，敬請見諒。
- 鑑於中國大陸運輸安全法規定，搭乘高鐵(動車)所攜帶的隨身或托運行李中，不得含有各式刀具、槍砲、彈藥等危險物品，故請勿攜帶搭乘，否則，將面臨罰款、拘留或沒收等行政處罰，如造成任何損失，請自行承擔。
- 旅行社出團之機位為團體機位，領隊僅能依照航空公司所給予的位子進行調整，並不能保證親友一定會坐在一起或皆有走道位，敬請見諒。
- 大陸旅遊禁止事項：不得嫖娼，不得攜帶水果、古董及報紙入出境，儘量不要談論政治及相關話題避免無謂的麻煩。
- 電壓：中國大陸電壓為220伏特，插座為2孔圓形、2孔扁型。在大多中、高檔酒店洗手間裝有供刮鬍刀用的110伏特的電源插座。
- 役男：須向相關主管機關申請出境許可。
- 非本國籍旅客：本行程所載之相關規定，對象均為持中華民國護照之旅客，若您擁有雙重國籍或持他國護照，請自行查明相關規定，並事先請告知您的業務人員。
- 民航總局有如下規定：
 - 1.每名旅客每次最多共可攜帶1公升(每瓶容積均不得超過100毫升)液態物品，經開瓶檢查確認無疑後，方可隨身攜帶乘坐飛機；其他超出部分一律托運。旅客不得隨身攜帶酒類(瓶裝、罐裝)。如確需攜帶，每人每次不得超過2瓶(1公斤)，且必須托運，包裝須符合民航運輸規定。
 - 2.因特殊原因需要隨身攜帶的液態物品，如患病旅客攜帶的液態藥品、帶有嬰兒的旅客攜帶的嬰兒飲用品等，經開瓶檢查確認無疑後，可予攜帶。旅客因違反上述規定造成誤機等後果的，損失自負。
 - 3.政府規定自87.10.01起，不得自海外攜帶新鮮水果入境，若違反規定除水果被沒收

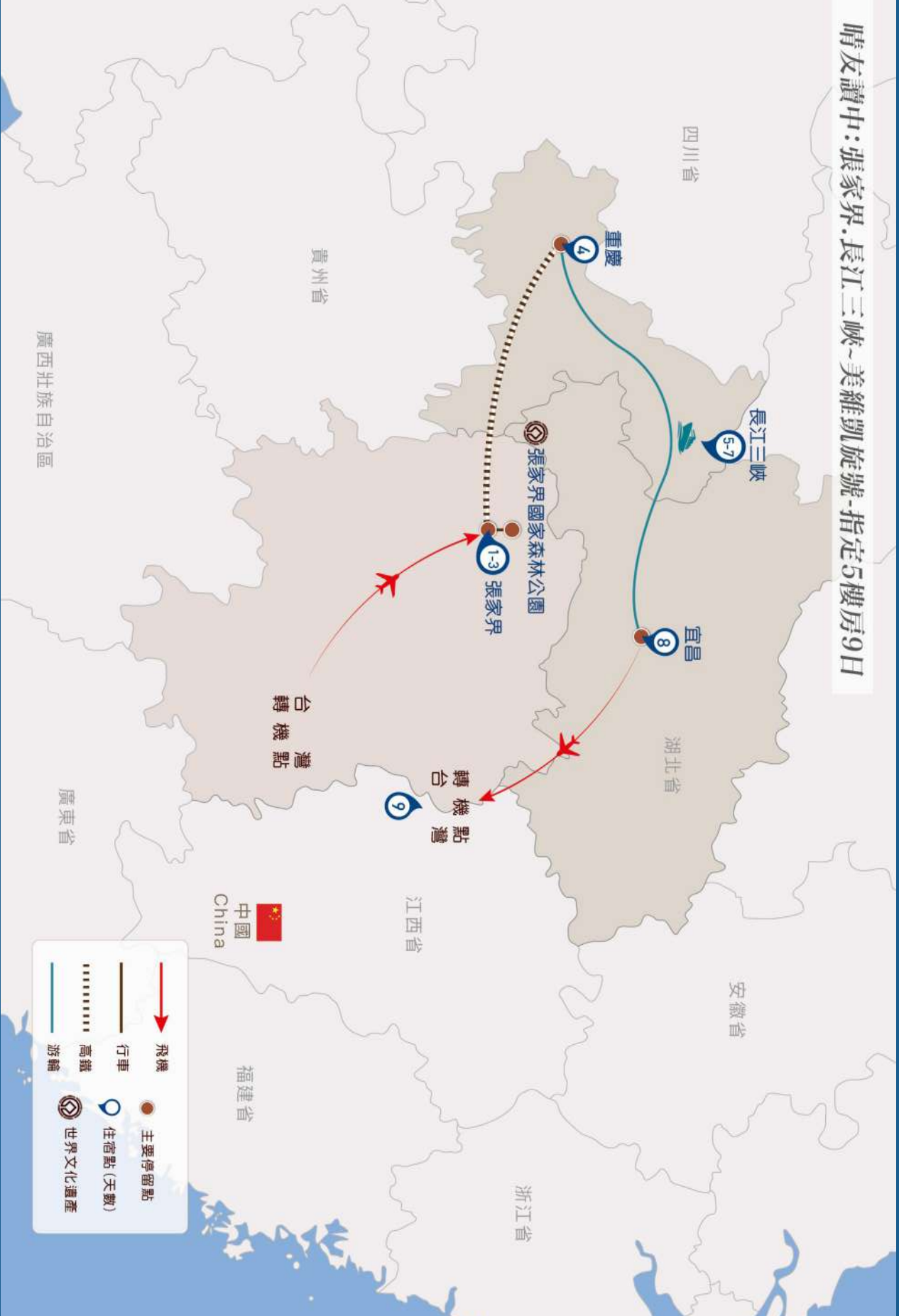


SUNDAY
TOURS



SUNDAY
TOURS

晴友讀中：張家界．長江三峽～美維凱旋號-指定5樓房9日



	飛機
	行車
	高鐵
	游輪
	主要停留點
	住宿點 (天數)
	世界文化遺產



Travel is my therapy

| 台北 |

02-2711-3355

| 新竹 |

03-6582-358

| 台中 |

04-2323-0068

| 台南 |

06-3121-222

| 高雄 |

07-5377-577