

# 春季破冰遠征



西北航道·巴芬灣·穿越文明盡頭

格陵蘭北境的純淨秘境 19日

2027/04/13 - 05/01

★ 終極旅行夢想地，  
旅遊拼圖只差這一塊  
西北航道路徑

晴天旅遊用心帶您踏上地球極北端的  
巴芬灣、格陵蘭  
活在當下，勇敢出發



### 極限探索非人居世界

突破常規航線，駛入高緯度荒蕪冰原，在純粹的孤寂中，跟隨專家進行極地觀測，並探訪極端環境下的因紐特原鄉，見證人類與冰雪共存傳承的古老智慧與生命韌性。本航次由傳奇探險家Nicolas Dubreuil 及專業極地顧問機構 SEDNA 共同規劃，以數十年的極地實戰經驗，開發專屬且獨一無二的探險活動計畫，等您來解鎖！

### Le Commandant Charcot

#### 搭乘世上唯一豪華破冰船

夏古號是打開通往北極的門戶，她擁有全世界唯一的PC2極地級破冰船，可在極圈內航行並深入冰層深處，讓您享受一系列獨特、強烈和身臨其境的真正體驗。當您嘗試到達所有極地探險家的聖杯--北極時，您將繼續發現這個被時間凍結的寂靜世界！



### 頂尖極地專家的專屬引路

#### 科學與人文交織的 格陵蘭深度探索

此行攜手探險家俱樂部 (The Explorers Club) 的專業科學與探險家，並由長居冰雪原鄉的法國極地探險家 Nicolas Dubreuil 親自帶領，深入極北之境，探訪世界最北端天然村落錫奧拉帕盧克與庫洛蘇阿克，見證因紐特人在極限環境下傳承世代的狩獵文化與生命智慧。

★ 終極旅行夢想地，  
旅遊拼圖只差這一塊  
西北航道路徑

晴天旅遊用心帶您踏上地球極北端的  
巴芬灣、格陵蘭  
活在當下，勇敢出發



### Baffin Bay

## 巴芬灣·尋蹤極境奇蹟

橫亙於格陵蘭西海岸與加拿大巴芬島之間，這片看似荒蕪的冰封之海，厚實的海冰成為了極地霸主北極熊狩獵的絕佳舞台，海豹與罕見的獨角鯨亦潛藏於冰層裂縫的水域深處。伴隨著夏古號劈開堅冰的低沉迴盪，駛向這片無人涉足的極境，凝望大自然的壯闊與極境生機。

隱匿於海冰中的不凍秘境—北水冰間湖

## 皮基亞拉索蘇阿克Pikialasorsuaq

深入北極最大的不凍水域「北水冰間湖」。在無垠海冰的包圍下，這片深藍海域宛如極地綠洲，孕育著豐富生態。我們將穿梭於巍峨的巨型冰山間，尋覓獨角鯨、海豹與北極熊的蹤影，見證撼動人心的生命奇蹟。



探尋惡魔角下的純白秘境

## 庫洛蘇阿克Kullorsuaq

位於格陵蘭西北部梅爾維爾灣 (Melville Bay) 的深處，是地球上最偏遠且保留最完整傳統的定居點之一。村落名稱在格陵蘭語中意為「大拇指」，源自矗立於村莊旁、直指天際的壯麗玄武岩山峰——「惡魔角 (Devil's Thumb)」。

北緯77度的因紐特原鄉

## 錫奧拉帕盧克 Siorapaluk

坐落於北極腹地、羅伯遜峽灣的入口處，這裡是世界上最北端的天然村落，僅有數十位居民遺世獨立地生活著，完整保留了因紐特人世代傳承的古老智慧。您將深入這座宛如時間靜止的聚落，直擊極境日常，了解傳統的狩獵與捕魚技巧，深刻領略極境子民與嚴酷自然共生共榮的動人詩篇。



## PC2破冰船 指揮官夏古號

全世界唯一的PC2極地級破冰船  
展開華麗冒險



奢華、探險、環保航行和科學研究

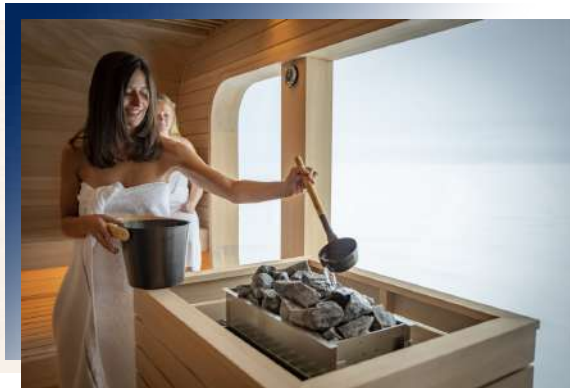
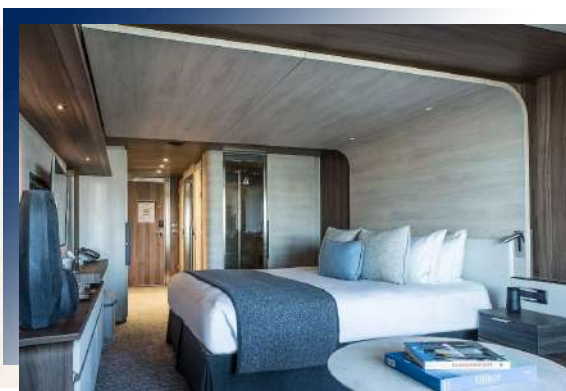
### 頂級豪華破冰船

2021全新完工的極地遊輪「指揮官夏古號」，取名自20世紀法國極地探險家夏古，最多 245 位客人與215名船員，1比1比例的客戶服務，共有123 間客艙和套房與2家餐廳。這艘極地探險遊輪配備了最新的技術，可最大限度地減少對環境的影響。

### Deluxe Suite

#### 舒適寬敞的尚爵套房

室內28平方米加上5平方米的玻璃私人陽台。每間艙房備有一張特大床(180 x 200 cm)或兩張單人床(90 x 200 cm)。蘊藏低調設計於客房細節中，全景滑動窗，衛浴間更顯寬敞與明亮。24小時客房服務加上免費迷你吧，坐在休憩客廳的躺椅上，享受全然放鬆。



### Ikuma & Siku(Deck 9)

#### 桑拿室與雪屋的冷熱SPA

可免費使用船上的桑拿室，室中溫暖且放鬆，看著外面的冰景與放空片刻，爾後您也可以前往雪屋，是一種有趣且充滿活力的雪浴，冷熱交替的三溫暖療程，真是舒服極了！

### Blue Lagoon (Deck 9)

#### 戶外潟湖泳池

除了擁有大型玻璃天窗的室內恆溫游泳池外，9樓甲板另有一個27° -37°C戶外溫水泳池，使用船舶回收的能源。您也可在戶外酒吧(11:00-18:00)享用各種飲料及精緻美食。這個戶外區域舒適且有利於放鬆，四周環境融入了大海和地平線，觸目所及皆是極地壯麗的風景。



● 實際安排飯店以行前說明會資料為主

### 法國美食的偉大藝術

夏古號的餐點由法國米其林國宴星廚Alain Ducasse Entreprise經營的卓越餐飲中心Ducasse Conseil設計，為登上龐洛郵輪的貴客料理精緻三餐，廚師都是法國人，每天根據美食和優質產品製作優雅精緻的菜單。乘客即使參加岸上行程，午間也能舒舒服服地回到船上享用美食。



#### Deck 5

### Nuna法式餐廳（地球）

精緻的餐飲在夏古號的船上呈現出令人印象深刻的新面貌。Nuna是一家484平方米的美食餐廳，為您提供由米其林星級廚師親自設計的菜單和在他的餐廳供應的招牌菜，早午晚三餐都提供點餐菜單。餐廳位於5層甲板的後部，可讓船上所有乘客一次就坐。座位數：245



#### Deck 9

### Sila自助餐廳（天空）

在輕鬆的氛圍中，位於9號甲板的320平方米餐廳歡迎您享用早餐、自助午餐和主題晚餐和精選的特色招牌菜，所有這些都伴隨著您期望在陸地上的豪華酒店找到的那種服務。在美食餐廳柔和安靜的氣氛中享用餐食，同時欣賞落地玻璃窗外的極地美景。室內容量：142。



# DAY 01

台北✈巴黎【法國】



## 遠征的最初・啟航

The very beginning of the journey

今日是極地遠征的最初，我們將遠渡重洋來到出發地。在那裡，白天似乎沒有盡頭，穿梭在浮冰與冰山之間的夢幻奇觀將會讓您永生難忘。這是一場終極探險，挑戰未知的決心與面對酷寒的毅力將使您無往而不利。



早餐 敬請自理  
午餐 敬請自理  
晚餐 機上



夜宿機上

### 晴天推薦

航向巴芬灣的破冰遠征即將開始，請於在機上好好休息，準備迎接一片雪白而純淨的冰雪王國，以便讓您接下來的旅途更為順暢。

# DAY 02

巴黎—92km—吉維尼—22km—奧維小鎮—42km—旅館



## ★ 莫內花園

Maison et jardins de Claude Monet

印象派大師莫內在這裡創作了英式花園、生活了43年。他對園藝和色彩都充滿熱情，創作了許多關於他的住屋和花園的畫作，尤其是池塘裡的睡蓮、日本拱橋和垂柳樹的景象，創作了世界著名的《睡蓮》系列作品。

## ▲ 奧維小鎮

Auvers-sur-Oise

是一座典型的法國農村小鎮，人們過著寧靜而樸素的生活。梵谷生前最後兩個月住在鎮上，卻在這裡創作了近八十幅畫作。將探訪梵谷的足跡，包含梵谷畫筆下的◎市政廳和◎奧維教堂等，並悠閒漫步恬靜迷人的小鎮。



早餐 機上

午餐 法式風味料理

晚餐 法式風味料理



InterContinental Chantilly 5\*  
或同級

## 晴天推薦

今日走訪二位世界大師的足跡，其一是法國畫家印象派代表人物及創始人之一的莫內，另一位是荷蘭後印象派畫家與表現主義的先驅—梵谷。

# DAY 03

## 巴黎市區觀光



### ★ 光之博物館

L'Atelier des Lumières

創立於1835年生產優質鐵件的鑄造廠，經過大規模的翻修後，2018年成為巴黎第一家數位藝術館。提供各種名畫的數位化、沉浸式和當代的展覽。同時這裡也是著名影集：艾蜜莉在巴黎的拍攝地點，因此是個格外有人氣的景點！

### ★ 巴黎證券交易所皮諾博物館

Bourse de Commerce-Pinault  
Collection

Francois Pinault的第三座私人美術館，安藤忠雄設計出無頂圓柱形展示空間，以窗戶加強光線照射，並重新修復全景壁畫，呈現出「連結過去、現在與未來」的全新展示空間，可望與羅浮宮成為巴黎右岸藝術的黃金三角。



早餐 旅館早餐

午餐 法式風味料理

晚餐 法式風味料理



Radisson Blu CDG Airport 4\*  
或同級

### 貼心提醒

因為明日包機飛往努克起飛時間稍早，故我們貼心安排機場附近旅館。

# DAY 04

## 巴黎✈️努克【格陵蘭】



### 巴黎飛往努克【格陵蘭】

#### Paris flight to Nuuk

今日搭乘船公司安排的包機由巴黎飛往格陵蘭首府--努克(搭機時間依船公司最終安排為主)。

### 格陵蘭島

#### Greenland

格陵蘭是世界最大的島嶼，屬於大陸島，位於北美洲東北，北冰洋和大西洋之間，西面隔巴芬灣和戴維斯海峽與加拿大的北極島嶼相望，東邊隔丹麥海峽和冰島對望。全島約五分之四地區處於北極圈之內，為極地氣候。



### 努克

#### Nuuk

努克是格陵蘭的首都和最大城市，位於格陵蘭西南部的峽灣沿岸。作為格陵蘭的政治、經濟和文化中心，努克融合了現代都市生活與因紐特傳統文化，是格陵蘭文化的熔爐，這座城市的名字在格陵蘭語中意為“岬角”，象徵其沿海的地理位置。

### 夏古號

#### Le Commandant Charcot

您將在船上度過非凡的航行時光，夏古號是全球第一艘豪華極地探險船和第一艘能夠駛入冰層中心的 PC2 級極地郵輪，在冰凍條件使普通船隻無法進入的海洋上。夏古號配備了專家委員會選定的海洋和科學設備。



**早餐** 視班機時間安排  
早餐

**午餐** 視班機時間由船  
公司安排

**晚餐** 郵輪餐廳



龐洛郵輪夏古號Deluxe Suite艙房

### 貼心提醒

今日搭乘船公司安排的飛機由巴黎飛往努克，隨後安排登船。

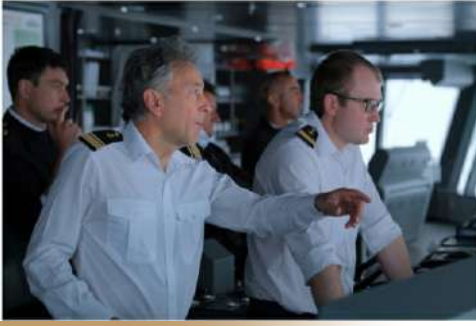
班機時刻：依據船公司的安排

登船：下午 4 點 到 5 點

出發：下午 6 點

# DAY 05

## 穿越戴維斯海峽



### 登陸點依照船方的專業判斷安排

一切登岸活動均取決於當時天候條件、登岸地點與時間，皆以船公司安排為主，難以保證一定會停靠哪些地點。所有極地登岸觀光，均須由探險隊長分組進行，敬請專注聆聽解說，並遵守注意事項。極地地區的氣候變化莫測，若基於安全考量而調整或改變計劃，敬請理解



### 戴維斯海峽

#### Davis Strait

戴維斯海峽是巴芬島和格陵蘭島之間的海峽，南接拉布拉多海，北連巴芬灣，南北全長約650公里，東西寬約325-450公里，平均水深2000公尺左右，是西北航道的一部分。



### 享受法式美食

#### Enjoying French Cuisine

龐洛郵輪「夏古號」，是專為精緻極地旅遊而生的海上宮殿，船上規劃有兩家餐廳，身處極地也能品嚐美味的法式高級料理。兩家餐廳都有超過乘客數的座位，表示旅客不需要預約就能自由入座，想吃什麼料理隨心所欲，甚至一次吃兩家都沒有問題！



早餐 郵輪餐廳  
午餐 郵輪餐廳  
晚餐 郵輪餐廳



龐洛郵輪夏古號Deluxe Suite艙房

# DAY 06

## 穿越戴維斯海峽



### 破冰航行 駛向巴芬灣

#### The Way to Baffin Bay

駛向文明的邊緣，展開一場撼動人心的破冰航行，巴芬灣的純白海域帶您穿越常規無法企及的極北絕境，直擊自然最原始、最震撼的生態奇觀。在冰山與浮冰交織的壯麗海面上，這不僅是一場探險，更是對極地生命韌性的崇高敬意。



### 夏古號船上體驗

#### Life Style on Charcot

勇闖祕境之前，瀟灑航遊在冰海中，請充分使用郵輪眾多的服務與活動，例如水療、游泳池和日光浴場。歡迎欣賞船上精彩的表演，或到甲板遠眺海天之美，恣意徜徉極地郵輪海天一色的美好時光。



### 尚爵套房 (甲板6)

#### Deluxe Suite (Deck6)

與自然和諧是夏古號設計與傳遞的核心精神，因此在房間選用淺深交錯的木頭色與冰川藍，營造出溫暖的氛圍。房間內的特大雙人床與一應俱全的設施，讓您在兩極地帶都能享受舒適而悠閒的旅程。



早餐 郵輪餐廳  
午餐 郵輪餐廳  
晚餐 郵輪餐廳



龐洛郵輪夏古號Deluxe Suite艙房

# DAY 07

## 探訪庫洛蘇阿克(Kullorsuaq)



### 梅爾維爾灣

#### Melville Bay

梅爾維爾灣(格陵蘭語: Qimusseriarsuaq, 意為「偉大的狗拉雪橇之地」)位於格陵蘭西北部。該灣終年冰山林立, 航行困難, 僅於八、九月不結冰。19世紀曾是重要的捕鯨場, 如今則因壯麗的冰川與獨特的北極生態成為自然保護區。

### 庫洛蘇阿克

#### Kullorsuaq

庫羅薩克位於格陵蘭西北、烏佩納維克群島最北端, 四周環繞冰海。其名意為「大拇指」, 源自鎮旁形似拇指的巨岩地標。小鎮始於1928年貿易站, 至今仍保有傳統生活方式, 以狩獵與捕魚為生。春季為獵捕海豹、鯨魚與北極熊的重要時節, 展現原始而獨特的極地文化



早餐 郵輪餐廳

午餐 郵輪餐廳

晚餐 郵輪餐廳



龐洛郵輪夏古號Deluxe Suite艙房

# DAY 08

## 探訪庫洛蘇阿克(Kullorsuaq)



### 極地健行

#### Polar Hiking

在每次岸上登陸期間，我們將由經驗豐富的極地探險員的陪伴下建議不同級別的徒步旅行，在冰、岩石和雪地上進行數公里長的徒步旅行，可能會持續兩到三個小時。



### 極地探險隊

#### Polar Region Expedition Team

極地郵輪上的極地探險隊，集結各專業領域的菁英成員，每個成員都身懷絕技，熟知極地動物生態，以及史地人文百態，並且開設講座，以淺顯易懂的方式，帶領貴賓領略極地之美。探險隊會盡全力在安全與天氣狀況允許之下，安排出最豐富、最精采的行程安排。



### 因紐特人

#### Inuit

屬於美洲的原住民之一，居住地散布在北極圈附近，包括格陵蘭與阿拉斯加。雖然時代不斷進步，傳統正在被改變，但是如捕鯨魚、划皮艇等仍被留存下去，對於自然充滿敬畏與崇敬的是他們能生活在嚴寒大地的一大訣竅。



早餐 郵輪餐廳  
午餐 郵輪餐廳  
晚餐 郵輪餐廳



龐洛郵輪夏古號Deluxe Suite艙房

# DAY 09

## 破冰航行 初探巴芬灣



### 巴芬灣

#### Baffin Bay

橫亘於格陵蘭西海岸與加拿大巴芬島之間，這片看似荒蕪的冰封之海，厚實的海冰成為了極地霸主北極熊狩獵的絕佳舞台，海豹與罕見的獨角鯨亦潛藏於冰層裂縫的水域深處。伴隨著夏古號劈開堅冰的低沉迴盪，駛向這片無人涉足的極境，凝望大自然的壯闊與極境生機。

### 移動海上皇宮

#### Moving Palace on Ocean

船上客房舒適優雅，提供最奢華貼心的服務，包括大型的接待區，充滿空間感的休息室，以及新穎的劇院、室內游泳池、精品店、圖書館、髮型設計沙龍與SPA按摩可觀賞戶外全景的觀景廳，入住船上就媲美入住巴黎的精品高檔酒店。



### 全景交誼廳

#### Panoramic Lounge

溫暖的光線、優雅的內飾、柔和的光線、以及在晨光中緩慢流逝的時間，讓您隨時隨地都能盡享一片安靜，坐看窗外盛景。

### 劇院

#### Theater

在海上巡遊的時候，或者在每一天登陸前，船上總會由探險隊員或者其他專家們傳遞兩極相關的資訊、動物、生態、氣候的訊息。有機會能與這些學識淵博的專家們交換您的心得。



早餐 郵輪餐廳  
午餐 郵輪餐廳  
晚餐 郵輪餐廳



龐洛郵輪夏古號Deluxe Suite艙房

# DAY 10

## 尋訪錫奧拉帕盧克(Siorapaluk)



### 錫奧拉帕盧克地區

#### Siorapaluk

位於格陵蘭北部，是全球最北端的原住民聚落，人口僅數十人。儘管地處偏遠，村內仍具備發電廠、通訊、商店與直升機場等基本設施。居民至今延續著傳統的極地生活方式，高度仰賴周邊豐富的生態，主要以狩獵海豹、海象、北極狐與各式海鳥維生。

### 狗拉雪橇

#### Dog sled

狗拉雪橇是極地最古老且具代表性的傳統交通方式。數千年來，因紐特等原住民族高度仰賴耐寒的雪橇犬，在嚴酷冰原中進行狩獵與長途遷徙。這展現了人類與動物在極限氣候下相互依存的深厚關係，更是極地文化的重要命脈。(需視當時氣候安排)



早餐 郵輪餐廳

午餐 郵輪餐廳

晚餐 郵輪餐廳



龐洛郵輪夏古號Deluxe Suite艙房

# DAY 11

## 探索納雷斯海峽



### 納雷斯海峽

#### Nares Strait

全長約 600 公里納雷斯海峽是格陵蘭和艾厄士米爾島之間的海峽，南連巴芬灣，北通林肯海。該海峽得名於英國航海家喬治·斯特朗·納雷斯，海峽常年冰封，屬於世界最北端的海上通道之一，這裡生態原始而嚴酷，獨角鯨、北極熊等。



### 北極熊

#### Polar Bear

他們是現存體型最大的熊，也是陸地上最大的食肉動物。分布在北冰洋之間的海冰之中，因為那裡的海豹和魚類是北極熊們重要的食物來源。然而目前因為全球暖化、汙染等問題，他們的數量正在減少當中。



### 鬚鯨

#### baleen whale

極地區鯨魚悠游，長壽、聰明、神秘，是極具代表性的海洋生物。主要為磷蝦等甲殼類，兼食小魚和貝類，食物直接吞入腹中，不加以咀嚼。在不被人為影響的情況下，一隻鯨魚的正常壽命大約 40 至 100 年，目前全球剩下約130萬頭鯨。



早餐 郵輪餐廳  
午餐 郵輪餐廳  
晚餐 郵輪餐廳



龐洛郵輪復古號Deluxe Suite艙房

# DAY 12

## 探秘北水冰湖區 (皮基亞拉索蘇阿克)



### 北水冰間湖

#### North Water Polynya

位於格陵蘭與加拿大之間，是面積達8.5萬平方公里的世界最大北極冰間湖。這片被海冰環繞卻全年不凍的水域被譽為「極地綠洲」，孕育了極高的生物多樣性，此外，這裡擁有長達 5000 年的人類活動史，也是世界最北端定居點所在地，當地的因紐特人至今仍高



### 獨角鯨

#### Narwhal

獨角鯨是生活在北極海域的鯨類，以魚類、魷魚與甲殼類為食，因雄性長有一支螺旋狀長牙而聞名。這根長牙是延伸的牙齒，可長達約2-3公尺，具有感知環境的功能。由於氣候變遷與海冰減少，獨角鯨的生存正面臨挑戰，是極地生態中極具代表性的物種之一。



### 鬍鬚海豹

#### bearded seal

鬍鬚海豹體型大，成體體長2~2.5m，雄性體重250~300kg，雌性可超過425kg。在北極嚴酷的寒冷環境中，海豹不僅擁有厚厚的脂肪層來保持體溫，鬍鬚海豹在北極呈環極分佈，海豹的鬍鬚極為敏感，可以察覺微小的彎曲，如同人類的手可以辨別形狀。



早餐 郵輪餐廳  
午餐 郵輪餐廳  
晚餐 郵輪餐廳



龐洛郵輪夏古號Deluxe Suite艙房

# DAY 13

## 破冰航行 探索巴芬灣



### 破冰向南

#### Icebreaking Southward

今日我們將繼續航行於巴芬灣廣袤無暇的冰海之中，讓您沉浸於純白極境裡神奇的海上時刻。隨著船隻緩緩推進，窗外的極致地貌將如畫卷般不斷推演：從一望無際的結實冰原，漸次化為海面上錯落有致的破碎浮冰，為您展現北極冰海的迷人層次。



### 海象

#### Walruses

和海豹、海獅、海狗們有非常類似的親戚臉，然而海象只分布在北半球的北冰洋附近，並且以一對突出如同象牙的犬齒而使得相對容易分辨，牠也是以上這幾種動物裡面平均體型最大的。



### 下午茶 · 細緻法式甜點

#### French Tea Time

每天整日活動後，下午茶時段總是讓人能量補充滿滿，無限量供應魚子醬、馬卡龍、香檳、咖啡、三明治等等滿足您的味蕾。



早餐 郵輪餐廳  
午餐 郵輪餐廳  
晚餐 郵輪餐廳



龐洛郵輪復古號Deluxe Suite艙房

# DAY 14

## 破冰航行 探索巴芬灣



### 登陸艇巡航

#### Zodiac Cruising

它們是用於在遠離郵輪時運送乘客使用不可或缺的充氣船。它們允許乘客在偏遠地區上岸並在航行期間更接近大自然，我們訓練有素且經驗豐富的Zodiac探險員，能夠將乘客安全地運送到即使是最小的淺吃水郵輪也無法到達的地方。



### 戶外溫水泳池

#### Blue Lagoon

位於第9層甲板，擁有著無可比擬的環繞視野，旁邊的露臺上還有著巨型暖爐為您驅寒。而露天溫水泳池的水溫恆訂於27度到37度之間，一邊看著遠處的冰山美景一邊浸浴在泉池裡，真是獨一無二的享受。



### 室內泳池

#### Indoor Pool

泳池內有著巨大的玻璃穹頂，可以沐浴從其中傾瀉而下的極地日光，活動一下筋骨。還可以在旁邊的冬景花園與養身吧旁，曬曬日光浴，喝一杯特製的飲品。



早餐 郵輪餐廳  
午餐 郵輪餐廳  
晚餐 郵輪餐廳



龐洛郵輪夏古號Deluxe Suite艙房

# DAY 15

## 破冰航行 探索巴芬灣



### 喚醒感官的雪屋

Siku(Deck 9)

雪屋，是一種有趣且充滿活力的雪浴，可以先到熱呼呼的桑拿室然後再進去雪屋裡，冷熱交替的三溫暖療程，真是舒服極了！



### 溫暖的桑拿室

Ikuma (Deck9)

可免費使用船上的桑拿室，室中溫暖且放鬆，看著外面的冰景與放空片刻，爾後您也可以前往雪屋，是一種有趣且充滿活力的雪浴，冷熱交替的三溫暖療程，真是舒服極了！



### 晚餐・精緻餐桌的藝術

品嚐法國美食的精緻藝術，我們才華橫溢的廚師精心製作高端菜單，讓您於船上也可以慢慢享受精緻餐桌帶來的樂趣。



早餐 郵輪餐廳  
午餐 郵輪餐廳  
晚餐 郵輪餐廳



龐洛郵輪復古號Deluxe Suite艙房

# DAY 16

## 努克✈巴黎【法國】



### Sila自助餐廳

#### Sila at Deck 9

在輕鬆的氛圍中，位於9號甲板的320平方米餐廳歡迎您享用早餐、自助午餐和主題晚餐和精選的特色招牌菜，所有這些都伴隨著您期望在陸地上的豪華酒店找到的那種服務。在美食餐廳柔和安靜的氣氛中享用餐食，同時欣賞落地玻璃窗外的極地美景。室內容量：142

### 努克飛往巴黎

#### Nuuk Flight to Paris

今日抵達努克，隨後前往機場搭機飛往巴黎（依船公司實際安排）。



**早餐** 郵輪餐廳

**午餐** 依班機時間船公司安排

**晚餐** 依班機時間安排



InterContinental Paris 5\*  
或Sofitel Paris Le Faubourg 5\*  
或同級

### 貼心提醒

今日下船後，搭乘船公司安排的飛機由努克飛往巴黎。

班機時刻參考：依據船公司安排包機

下船：早上 8 點

# DAY 17

## 巴黎歌劇院-午後自由活動



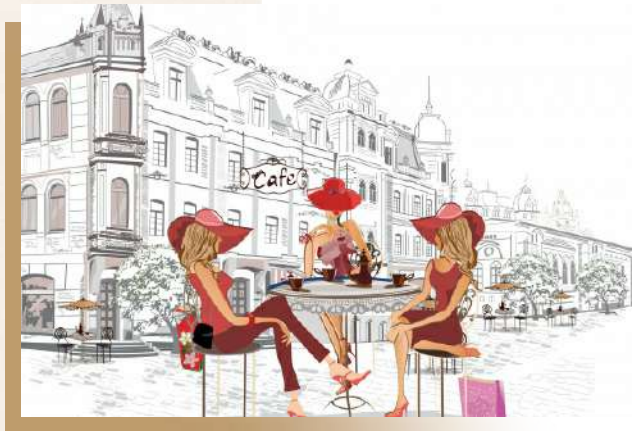
### ★ 巴黎歌劇院

Palais Garnier

1861至1875年間建造，是座擁有1979個座位的歌劇院，由法國建築師查爾斯·迦尼葉所設計，被認為是新巴洛克式建築的典範之一。雖然今日的歌劇已移至巴士底歌劇院上演，但迦尼葉歌劇院仍屹立在人們心中，也是巴黎象徵之一。

### 午後巴黎自由時光

自由活動享受美好時光，隨興隨心探索浪漫之都，您可自行前往瑪黑區散策、登上鐵塔、或沿著塞納河畔小走一段欣賞二岸壯麗景色，或到拉法葉百貨、精品街等逛街購物，或是來杯塞納河畔左岸咖啡，發呆放鬆體驗巴黎人的優雅與人們的百態。



早餐 旅館早餐

午餐 法式風味料理

晚餐 法式風味料理



InterContinental Paris 5\*  
或Sofitel Paris Le Faubourg 5\*  
或同級

# DAY 18

巴黎✈台北



## 一生一次·勇敢追尋

隨著工業的發達，從最初的推理與想像發展為現今的探索與前行，跟隨無數探險者勇敢的腳步，拉近我們與極地的距離。恭喜您達成人生的里程碑，在世界之巔、極北之地，驕傲地留下足跡。

## 返程·歸鄉

在充實的旅途中，最舒適的還是那溫暖的家，今日我們開始返程，另飛行時間長，建議準備頸枕、眼罩、耳塞等助眠小物，方便在機上也能享有舒適的休息空間。



**早餐** 因配合班機時間提供早餐盒

**午餐** 機上

**晚餐** 機上



**夜宿機上**



### 遠征的尾聲・未完待續

The story to be continued

結束了一場如夢境般的旅程，「唯有冰和時間才是主宰」這句諺語在兩極地區是最佳的註解，相信您已親身體會過。極地世界是如此的廣闊與浩瀚，相信這一趟旅程不會是您探索的終點，而是畫下一個暫停符號，等待下一次的啟航。



早餐 機上



溫暖的家





- 特別說明：
  - 一、極地探險，途中登陸點須取決於氣候、風力和冰層等狀況，由探險隊與船長在旅途中決定最終的行程計劃和時間表，以確保旅客與船舶航行的安全為優先考量，登陸行程僅供參考。
  - 二、登島行程順序由船長全權決定，敬請遵從指示。
  - 三、下船登島的前一天船公司會佈達登島注意事項。
  - 四、由於極地氣候多變，考量旅客的安全，船長及探險隊有權依天候狀況適時調整行程。各項調整皆會以所有參與者及船艇安全為首要考量。
  - 五、以上行程調整不會進行退款或價格調整，敬請知悉。
- 本系列產品團費包含：全程機票、住宿、餐食（自理除外）、行程中安排之入內參觀景點門票、每人1件大行李進出飯店搬運費及各種機場燃油等稅金、刷卡、本國國籍護照之簽證費，並含領隊、導遊、司機小費，另含旅行業責任保險【意外死殘保額新臺幣500萬、意外醫療保額新臺幣20萬】及旅行業履約保證保險。
- 本系列產品團費不含床頭與行李等禮貌性質小費。
- 團費報價以雙人房（2人一室）為主，歡迎您結伴參加。若單人報名，須付擔全程單人房差額。原則上晴天旅遊會協助安排同性團友共用一室同房，若能順利調整，則免收單人房差額。
- 單人房加價：請洽業務。單人房加價係指「單人指定入住一間單人房之房價差」，而不是付房價差即入住雙人房型，單人房為一人使用空間，通常較雙人房小。
- 飯店的團體房無法指定連通房、同行親友指定住在同樓層或鄰近房間，晴天旅遊會向飯店提出您的需求，但無法保證飯店一定會提供，敬請見諒。
- 飯店建築常遇房間規格差異，或飯店善意升等造成房間大小不一，此非本公司所能掌控，亦無差別待遇，敬請旅客諒察。
- 旅行社所使用之航班機位，多為團體機位。領隊將依航空公司分配之座位進行適當調整，惟無法保證同行親友得以相鄰就座，或皆為走道座位，亦無法承諾特定座位之先後順序，敬請見諒。另提醒您，部分行程或是您將採用個別訂機票（FIT票），此類票價浮動大，愈早訂大多愈便宜。
- 餐食口味偏重、葷食多肉、素食選擇性低，請於報名時提供特殊餐食需求。
- 有關房型與特殊餐食需求，我們將盡力協助，但無法保證皆可調整。因國外飯店與餐廳於旺季時極度忙碌，難以接受短期內的調整，為盡力達成貴賓需求與配合供應商的安排，請務必最遲於出發前30天完成告知。若逾期通知，每一項修改，將酌收新台幣500元。
- 本行程視飯店及航空公司之確認及當地節慶保有調整之權利，若遇商展或節慶，將會尋找同等級替代飯店及住宿點，敬請包涵，行程／航班／飯店／餐食以「行前說明書冊」所列資料為準。
- 其它未盡事項請依照「郵輪個別旅遊協議書」之相關條款規定，以及晴天官網之【其它說明】。
- 非歸責於晴天旅遊在班機失接之豪經艙及商務艙等貴賓敬請知悉：晴天將儘速為您改訂可及早接續行程的班機，如屬不同航空公司，將只能訂經濟艙因應；如屬同一航空公司，會優先以原訂艙等訂位，若無法訂到原艙等，本公司會依據定型化契約第27條協助您向航空公司爭取。

# 2027西北航道·巴芬灣·穿越文明盡頭，格陵蘭北境的純淨秘境19日





*Travel is my therapy*

| 台北 |

02-2711-3355

| 新竹 |

03-6582-358

| 台中 |

04-2323-0068

| 台南 |

06-3121-222

| 高雄 |

07-5377-577